

Nota tecnica per sistema di fissaggio forma

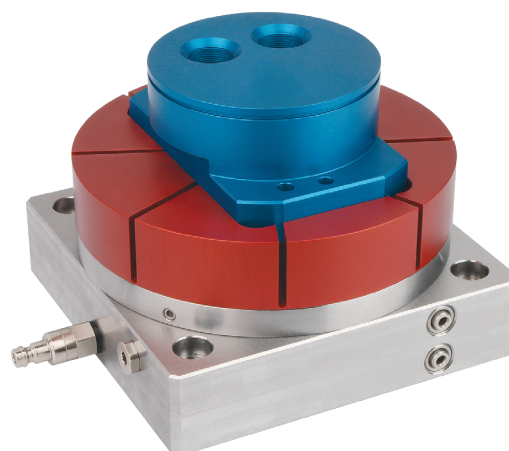


Il sistema di serraggio per prototipi, modelli, piccole e medie produzioni in serie

Il sistema di fissaggio forma consiste in un corpo base con piastra flangiata e una corrispondente pinza di serraggio. Per il serraggio di pezzi diversi viene cambiata solamente la pinza di serraggio, il corpo base con la piastra flangiata rimangono gli stessi. Per il serraggio dei pezzi si utilizzano elementi di arresto di pinze di serraggio standardizzate in alluminio. Nell'elemento di arresto della pinza di serraggio viene posto il profilo del pezzo da serrare.

Con il sistema di fissaggio forma possono essere serrati profili sia interni che esterni. Sono pertanto disponibili pinze di serraggio idonee per l'interno o l'esterno.

Il pacchetto di molle integrato produce una forza di serraggio di 5,8 kN. Mediante un serraggio successivo con aria compressa, la forza di serraggio può essere aumentata fino a 43,5 kN.



Il sistema di fissaggio forma per pezzi che altrimenti non potrebbero essere serrati

- superfici geometriche o a forma libera: ideale per i profili più difficili
- può essere usato su piastre modulari forate, su piastre con cave a T e sui propri dispositivi
- intervallo di serraggio di 25 - 140 mm e peso del pezzo fino a 25 kg
- serra parti grezze, lavorate, cilindriche e irregolari
- profondità di serraggio ridotta di appena 1 mm
- concepito per il serraggio esterno e interno
- accuratezza di ripetibilità < 0,01 mm
- utilizzabile con sistemi di movimentazione

Sistema di fissaggio forma Forze di serraggio e di tenuta

Pressione di sblocco per la molla	Forza di bloccaggio senza serraggio successivo	Forza di tenuta senza pressione del serraggio successivo	Pressione del serraggio successivo	Forza di serraggio con pressione del serraggio successivo	Forza di tenuta con pressione del serraggio successivo
6 bar	5,810 kN	2,80 kN	6 bar	13,390 kN	10,390 kN
6 bar	5,810 kN	2,80 kN	12 bar	20,930 kN	17,930 kN
6 bar	5,810 kN	2,80 kN	30 bar	43,550 kN	40,550 kN

Sistema di fissaggio forma - struttura del sistema

Pos.	Denominazione	Pezzo
1	Pinza di serraggio	1
2	Piastra a flangia	1
3	Pistone	1
4	Pacchetto di molle	8
5	Vite / Cono di tensionamento	2
6	Corpo base	1

P1	Allentare: Pinza di serraggio sopra l'attacco della pistola pneumatica
P2	Stringere: sopra l'attacco della pistola pneumatica

