

Maniglie a staffa in alluminio, ovali, inclinate

Descrizione articolo/immagini prodotto



Descrizione

Descrizione del prodotto:

Queste maniglie a staffa inclinate sono molto indicate per il montaggio in rapporti di spazio ristretti. Queste maniglie sono molto resistenti e possono essere utilizzate anche nei casi dove è richiesta una presa resistente.

Materiale:

Alluminio EN AW-6063.

Versione:

Verniciato a polvere colore nero o Rosso traffico RAL 3020 oppure non trattato.

Nota:

L'esecuzione non trattata può essere laccata o rivestita dopo il montaggio.

Utilizzo:

In rapporti di spazio ristretti nei campi di utilizzo: costruzione di macchine, costruzione di impianti, costruzione di utensili, industria del mobile, tecnologia riabilitativa e medicale

Montaggio:

Dal retro.

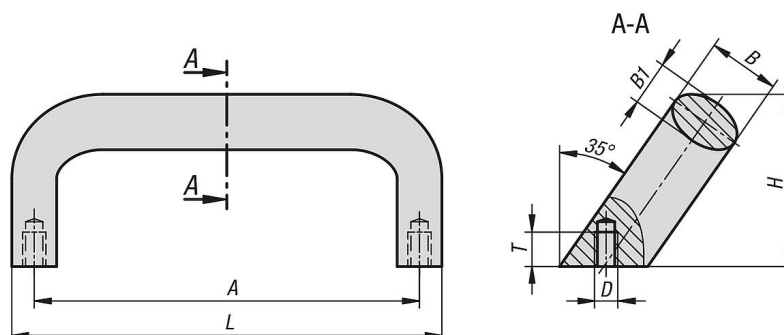
Vantaggi:

Ottimo accesso anche in spazi ristretti.

Molto stabili e robuste.

Elemento di sostegno per l'apertura e la chiusura di coperture, rivestimenti e coperchi.

Disegni



Sintesi articoli

Maniglie a staffa in alluminio, ovali, inclinate

N. ordine	Colore corpo base	Superficie corpo base	A	B	B1	D	H	L	T	Capacità di carico N
K1634.1000106	nero	verniciato a polvere	100	21	13	M6	50	113	10	1000
K1634.1120106	nero	verniciato a polvere	112	21	13	M6	50	125	10	1000
K1634.1200106	nero	verniciato a polvere	120	21	13	M6	50	133	10	1000
K1634.1280106	nero	verniciato a polvere	128	21	13	M6	50	141	10	1000
K1634.1600106	nero	verniciato a polvere	160	21	13	M6	50	173	10	1000

Maniglie a staffa in alluminio, ovali, inclinate

Sintesi articoli

N. ordine	Colore corpo base	Superficie corpo base	A	B	B1	D	H	L	T	Capacità di carico N
K1634.1120108	nero	verniciato a polvere	112	25	17	M8	55	129	12	1000
K1634.1200108	nero	verniciato a polvere	120	25	17	M8	55	137	12	1000
K1634.1280108	nero	verniciato a polvere	128	25	17	M8	55	145	12	1000
K1634.1600108	nero	verniciato a polvere	160	25	17	M8	55	177	12	1000
K1634.1800108	nero	verniciato a polvere	180	25	17	M8	55	197	12	1000
K1634.1008406	rosso traffico RAL 3020	verniciato a polvere	100	21	13	M6	50	113	10	1000
K1634.1128406	rosso traffico RAL 3020	verniciato a polvere	112	21	13	M6	50	125	10	1000
K1634.1208406	rosso traffico RAL 3020	verniciato a polvere	120	21	13	M6	50	133	10	1000
K1634.1288406	rosso traffico RAL 3020	verniciato a polvere	128	21	13	M6	50	141	10	1000
K1634.1608406	rosso traffico RAL 3020	verniciato a polvere	160	21	13	M6	50	173	10	1000
K1634.1128408	rosso traffico RAL 3020	verniciato a polvere	112	25	17	M8	55	129	12	1000
K1634.1208408	rosso traffico RAL 3020	verniciato a polvere	120	25	17	M8	55	137	12	1000
K1634.1288408	rosso traffico RAL 3020	verniciato a polvere	128	25	17	M8	55	145	12	1000
K1634.1608408	rosso traffico RAL 3020	verniciato a polvere	160	25	17	M8	55	177	12	1000
K1634.1808408	rosso traffico RAL 3020	verniciato a polvere	180	25	17	M8	55	197	12	1000
K1634.10006	-	grezzo	100	21	13	M6	50	113	10	1000
K1634.11206	-	grezzo	112	21	13	M6	50	125	10	1000
K1634.12006	-	grezzo	120	21	13	M6	50	133	10	1000
K1634.12806	-	grezzo	128	21	13	M6	50	141	10	1000
K1634.16006	-	grezzo	160	21	13	M6	50	173	10	1000
K1634.11208	-	grezzo	112	25	17	M8	55	129	12	1000
K1634.12008	-	grezzo	120	25	17	M8	55	137	12	1000
K1634.12808	-	grezzo	128	25	17	M8	55	145	12	1000
K1634.16008	-	grezzo	160	25	17	M8	55	177	12	1000
K1634.18008	-	grezzo	180	25	17	M8	55	197	12	1000