

Viti a colletto con attacco simili a ISO 7379

Descrizione articolo/immagini prodotto



Descrizione

Materiale:

Acciaio o acciaio inox A2.

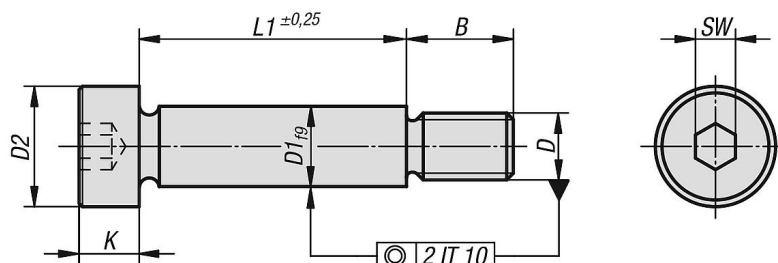
Versione:

Classe di resistenza 12.9. Diametro del gambo rettificato, non trattato.
Acciaio inox non trattato o acciaio trattato termicamente.

Nota:

Le viti a spallamento con profilo offrono più possibilità di utilizzo delle normali viti: sono un "elemento di costruzione" per molteplici applicazioni. Spesso sono la soluzione più economica, poiché semplificano le costruzioni complesse. Le viti a spallamento contribuiscono nei processi di razionalizzazione oggi così importanti.

Disegni



Sintesi articoli

Viti a colletto con attacco simili a ISO 7379

N. ordine	Materiale corpo base	D1	D	D2	B	K	SW	L1
K0705.04X04	acciaio	4	M3	7	7	3	2	4
K0705.04X05	acciaio	4	M3	7	7	3	2	5
K0705.04X06	acciaio	4	M3	7	7	3	2	6
K0705.04X08	acciaio	4	M3	7	7	3	2	8
K0705.04X10	acciaio	4	M3	7	7	3	2	10
K0705.04X12	acciaio	4	M3	7	7	3	2	12
K0705.04X16	acciaio	4	M3	7	7	3	2	16
K0705.04X20	acciaio	4	M3	7	7	3	2	20
K0705.04X25	acciaio	4	M3	7	7	3	2	25
K0705.04X30	acciaio	4	M3	7	7	3	2	30
K0705.05X05	acciaio	5	M4	9	8	4	2,5	5
K0705.05X06	acciaio	5	M4	9	8	4	2,5	6
K0705.05X12	acciaio	5	M4	9	8	4	2,5	12
K0705.05X16	acciaio	5	M4	9	8	4	2,5	16
K0705.05X20	acciaio	5	M4	9	8	4	2,5	20
K0705.05X25	acciaio	5	M4	9	8	4	2,5	25
K0705.05X08	acciaio	5	M4	9	8	4	2,5	8
K0705.05X10	acciaio	5	M4	9	8	4	2,5	10
K0705.05X30	acciaio	5	M4	9	8	4	2,5	30
K0705.05X40	acciaio	5	M4	9	8	4	2,5	40
K0705.06X10	acciaio	6	M5	10	9,5	4,5	3	10
K0705.06X12	acciaio	6	M5	10	9,5	4,5	3	12
K0705.06X16	acciaio	6	M5	10	9,5	4,5	3	16

Viti a colletto con attacco simili a ISO 7379

Sintesi articoli

N. ordine	Materiale corpo base	D1	D	D2	B	K	SW	L1
K0705.06X20	acciaio	6	M5	10	9,5	4,5	3	20
K0705.06X25	acciaio	6	M5	10	9,5	4,5	3	25
K0705.06X30	acciaio	6	M5	10	9,5	4,5	3	30
K0705.06X35	acciaio	6	M5	10	9,5	4,5	3	35
K0705.06X40	acciaio	6	M5	10	9,5	4,5	3	40
K0705.06X45	acciaio	6	M5	10	9,5	4,5	3	45
K0705.06X50	acciaio	6	M5	10	9,5	4,5	3	50
K0705.06X55	acciaio	6	M5	10	9,5	4,5	3	55
K0705.06X60	acciaio	6	M5	10	9,5	4,5	3	60
K0705.06X65	acciaio	6	M5	10	9,5	4,5	3	65
K0705.06X70	acciaio	6	M5	10	9,5	4,5	3	70
K0705.06X80	acciaio	6	M5	10	9,5	4,5	3	80
K0705.08X16	acciaio	8	M6	13	11	5,5	4	16
K0705.08X20	acciaio	8	M6	13	11	5,5	4	20
K0705.08X25	acciaio	8	M6	13	11	5,5	4	25
K0705.08X30	acciaio	8	M6	13	11	5,5	4	30
K0705.08X40	acciaio	8	M6	13	11	5,5	4	40
K0705.08X45	acciaio	8	M6	13	11	5,5	4	45
K0705.08X50	acciaio	8	M6	13	11	5,5	4	50
K0705.08X55	acciaio	8	M6	13	11	5,5	4	55
K0705.08X60	acciaio	8	M6	13	11	5,5	4	60
K0705.08X65	acciaio	8	M6	13	11	5,5	4	65
K0705.08X70	acciaio	8	M6	13	11	5,5	4	70
K0705.08X80	acciaio	8	M6	13	11	5,5	4	80
K0705.08X90	acciaio	8	M6	13	11	5,5	4	90
K0705.08X100	acciaio	8	M6	13	11	5,5	4	100
K0705.10X16	acciaio	10	M8	16	13	7	5	16
K0705.10X20	acciaio	10	M8	16	13	7	5	20
K0705.10X25	acciaio	10	M8	16	13	7	5	25
K0705.10X30	acciaio	10	M8	16	13	7	5	30
K0705.10X35	acciaio	10	M8	16	13	7	5	35
K0705.10X40	acciaio	10	M8	16	13	7	5	40
K0705.10X45	acciaio	10	M8	16	13	7	5	45
K0705.10X50	acciaio	10	M8	16	13	7	5	50
K0705.10X55	acciaio	10	M8	16	13	7	5	55
K0705.10X60	acciaio	10	M8	16	13	7	5	60
K0705.10X65	acciaio	10	M8	16	13	7	5	65
K0705.10X70	acciaio	10	M8	16	13	7	5	70
K0705.10X80	acciaio	10	M8	16	13	7	5	80
K0705.10X90	acciaio	10	M8	16	13	7	5	90
K0705.10X100	acciaio	10	M8	16	13	7	5	100
K0705.12X100	acciaio	12	M10	18	16	9	6	100
K0705.12X16	acciaio	12	M10	18	16	9	6	16
K0705.12X20	acciaio	12	M10	18	16	9	6	20
K0705.12X25	acciaio	12	M10	18	16	9	6	25
K0705.12X30	acciaio	12	M10	18	16	9	6	30
K0705.12X35	acciaio	12	M10	18	16	8	6	35
K0705.12X40	acciaio	12	M10	18	16	9	6	40
K0705.12X45	acciaio	12	M10	18	16	8	6	45
K0705.12X50	acciaio	12	M10	18	16	9	6	50
K0705.12X55	acciaio	12	M10	18	16	8	6	55
K0705.12X60	acciaio	12	M10	18	16	9	6	60
K0705.12X65	acciaio	12	M10	18	16	8	6	65
K0705.12X70	acciaio	12	M10	18	16	9	6	70
K0705.12X80	acciaio	12	M10	18	16	9	6	80
K0705.12X90	acciaio	12	M10	18	16	9	6	90
K0705.16X100	acciaio	16	M12	24	18	11	8	100
K0705.16X120	acciaio	16	M12	24	18	11	8	120
K0705.16X25	acciaio	16	M12	24	18	11	8	25
K0705.16X30	acciaio	16	M12	24	18	11	8	30
K0705.16X35	acciaio	16	M12	24	18	11	8	35
K0705.16X40	acciaio	16	M12	24	18	11	8	40

Viti a colletto con attacco simili a ISO 7379

Sintesi articoli

N. ordine	Materiale corpo base	D1	D	D2	B	K	SW	L1
K0705.16X45	acciaio	16	M12	24	18	11	8	45
K0705.16X50	acciaio	16	M12	24	18	11	8	50
K0705.16X55	acciaio	16	M12	24	18	11	8	55
K0705.16X60	acciaio	16	M12	24	18	11	8	60
K0705.16X65	acciaio	16	M12	24	18	11	8	65
K0705.16X70	acciaio	16	M12	24	18	11	8	70
K0705.16X80	acciaio	16	M12	24	18	11	8	80
K0705.16X90	acciaio	16	M12	24	18	11	8	90
K0705.20X30	acciaio	20	M16	30	22	14	10	30
K0705.20X35	acciaio	20	M16	30	22	14	10	35
K0705.20X40	acciaio	20	M16	30	22	14	10	40
K0705.20X45	acciaio	20	M16	30	22	14	10	45
K0705.20X50	acciaio	20	M16	30	22	14	10	50
K0705.20X55	acciaio	20	M16	30	22	14	10	55
K0705.20X60	acciaio	20	M16	30	22	14	10	60
K0705.20X65	acciaio	20	M16	30	22	14	10	65
K0705.20X70	acciaio	20	M16	30	22	14	10	70
K0705.20X80	acciaio	20	M16	30	22	14	10	80
K0705.20X90	acciaio	20	M16	30	22	14	10	90
K0705.20X100	acciaio	20	M16	30	22	14	10	100
K0705.20X120	acciaio	20	M16	30	22	14	10	120
K0705.24X50	acciaio	24	M20	36	27	16	12	50
K0705.24X55	acciaio	24	M20	36	27	16	12	55
K0705.24X60	acciaio	24	M20	36	27	16	12	60
K0705.24X65	acciaio	24	M20	36	27	16	12	65
K0705.24X70	acciaio	24	M20	36	27	16	12	70
K0705.24X80	acciaio	24	M20	36	27	16	12	80
K0705.24X90	acciaio	24	M20	36	27	16	12	90
K0705.24X100	acciaio	24	M20	36	27	16	12	100
K0705.104X04	acciaio inox A2	4	M3	7	7	3	2	4
K0705.104X05	acciaio inox A2	4	M3	7	7	3	2	5
K0705.104X06	acciaio inox A2	4	M3	7	7	3	2	6
K0705.104X08	acciaio inox A2	4	M3	7	7	3	2	8
K0705.104X10	acciaio inox A2	4	M3	7	7	3	2	10
K0705.104X12	acciaio inox A2	4	M3	7	7	3	2	12
K0705.104X16	acciaio inox A2	4	M3	7	7	3	2	16
K0705.104X20	acciaio inox A2	4	M3	7	7	3	2	20
K0705.105X05	acciaio inox A2	5	M4	9	8	4	2,5	5
K0705.105X06	acciaio inox A2	5	M4	9	8	4	2,5	6
K0705.105X08	acciaio inox A2	5	M4	9	8	4	2,5	8
K0705.105X10	acciaio inox A2	5	M4	9	8	4	2,5	10
K0705.105X12	acciaio inox A2	5	M4	9	8	4	2,5	12
K0705.105X16	acciaio inox A2	5	M4	9	8	4	2,5	16
K0705.105X20	acciaio inox A2	5	M4	9	8	4	2,5	20
K0705.105X25	acciaio inox A2	5	M4	9	8	4	2,5	25
K0705.105X30	acciaio inox A2	5	M4	9	8	4	2,5	30
K0705.105X40	acciaio inox A2	5	M4	9	8	4	2,5	40
K0705.106X10	acciaio inox A2	6	M5	10	9,5	4,5	3	10
K0705.106X12	acciaio inox A2	6	M5	10	9,5	4,5	3	12
K0705.106X16	acciaio inox A2	6	M5	10	9,5	4,5	3	16
K0705.106X20	acciaio inox A2	6	M5	10	9,5	4,5	3	20
K0705.106X25	acciaio inox A2	6	M5	10	9,5	4,5	3	25
K0705.106X30	acciaio inox A2	6	M5	10	9,5	4,5	3	30
K0705.106X40	acciaio inox A2	6	M5	10	9,5	4,5	3	40
K0705.106X50	acciaio inox A2	6	M5	10	9,5	4,5	3	50
K0705.106X60	acciaio inox A2	6	M5	10	9,5	4,5	3	60
K0705.108X16	acciaio inox A2	8	M6	13	11	5,5	4	16
K0705.108X20	acciaio inox A2	8	M6	13	11	5,5	4	20
K0705.108X25	acciaio inox A2	8	M6	13	11	5,5	4	25
K0705.108X30	acciaio inox A2	8	M6	13	11	5,5	4	30
K0705.108X40	acciaio inox A2	8	M6	13	11	5,5	4	40
K0705.108X50	acciaio inox A2	8	M6	13	11	5,5	4	50

Viti a colletto con attacco simili a ISO 7379

Sintesi articoli

N. ordine	Materiale corpo base	D1	D	D2	B	K	SW	L1
K0705.108X60	acciaio inox A2	8	M6	13	11	5,5	4	60
K0705.110X16	acciaio inox A2	10	M8	16	13	7	5	16
K0705.110X20	acciaio inox A2	10	M8	16	13	7	5	20
K0705.110X25	acciaio inox A2	10	M8	16	13	7	5	25
K0705.110X30	acciaio inox A2	10	M8	16	13	7	5	30
K0705.110X40	acciaio inox A2	10	M8	16	13	7	5	40
K0705.110X50	acciaio inox A2	10	M8	16	13	7	5	50
K0705.110X60	acciaio inox A2	10	M8	16	13	7	5	60
K0705.110X70	acciaio inox A2	10	M8	16	13	7	5	70
K0705.110X80	acciaio inox A2	10	M8	16	13	7	5	80
K0705.110X90	acciaio inox A2	10	M8	16	13	7	5	90
K0705.110X100	acciaio inox A2	10	M8	16	13	7	5	100
K0705.112X16	acciaio inox A2	12	M10	18	16	9	6	16
K0705.112X20	acciaio inox A2	12	M10	18	16	9	6	20
K0705.112X25	acciaio inox A2	12	M10	18	16	9	6	25
K0705.112X30	acciaio inox A2	12	M10	18	16	9	6	30
K0705.112X40	acciaio inox A2	12	M10	18	16	9	6	40
K0705.112X50	acciaio inox A2	12	M10	18	16	9	6	50
K0705.112X60	acciaio inox A2	12	M10	18	16	9	6	60
K0705.112X70	acciaio inox A2	12	M10	18	16	9	6	70
K0705.112X80	acciaio inox A2	12	M10	18	16	9	6	80
K0705.112X90	acciaio inox A2	12	M10	18	16	9	6	90
K0705.112X100	acciaio inox A2	12	M10	18	16	9	6	100
K0705.116X30	acciaio inox A2	16	M12	24	18	11	8	30
K0705.116X40	acciaio inox A2	16	M12	24	18	11	8	40
K0705.116X50	acciaio inox A2	16	M12	24	18	11	8	50
K0705.116X60	acciaio inox A2	16	M12	24	18	11	8	60
K0705.116X70	acciaio inox A2	16	M12	24	18	11	8	70
K0705.116X80	acciaio inox A2	16	M12	24	18	11	8	80
K0705.116X90	acciaio inox A2	16	M12	24	18	11	8	90
K0705.116X100	acciaio inox A2	16	M12	24	18	11	8	100
K0705.116X120	acciaio inox A2	16	M12	24	18	11	8	120
K0705.120X30	acciaio inox A2	20	M16	30	22	14	10	30
K0705.120X40	acciaio inox A2	20	M16	30	22	14	10	40
K0705.120X50	acciaio inox A2	20	M16	30	22	14	10	50
K0705.120X60	acciaio inox A2	20	M16	30	22	14	10	60
K0705.120X70	acciaio inox A2	20	M16	30	22	14	10	70
K0705.120X80	acciaio inox A2	20	M16	30	22	14	10	80
K0705.120X90	acciaio inox A2	20	M16	30	22	14	10	90
K0705.120X100	acciaio inox A2	20	M16	30	22	14	10	100
K0705.120X120	acciaio inox A2	20	M16	30	22	14	10	120