

Impugnature cilindriche in plastica girevoli con filettatura interna

Descrizione articolo/immagini prodotto



Descrizione

Descrizione del prodotto:

Le impugnature cilindriche sono fornite già assemblate e possono essere avvitate a volantini, argani e manovelle.

L'inserto cilindrico e la forma conica conferiscono alle impugnature cilindriche un tatto ottimizzato e una buona maneggevolezza.

Materiale:

Maniglia termoplastica.

Asse in acciaio classe di resistenza 5.8 o in acciaio inossidabile 1.4404..

Versione:

Maniglia colore nero.

Parti metalliche in acciaio brunito.

Acciaio inox non trattato.

Vantaggi:

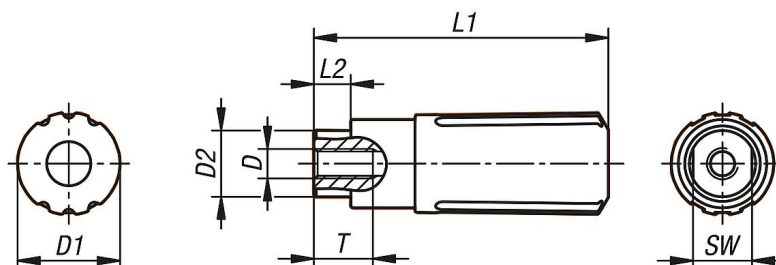
Morbide al tatto e ottima maneggevolezza

Impugnature per volantini e manovelle

Diverse dimensioni di filettatura

Design NOVO grip KIPP

Disegni



Sintesi articoli

N. ordine	Tipo di filettatura	Materiale componenti	Dimensioni	D	D1	D2	L1	L2	T	SW
K1468.1104	filettatura interna	acciaio	1	M4	14	9	40	5	8	8
K1468.1205	filettatura interna	acciaio	2	M5	16	11	49,1	5,1	10	10
K1468.1306	filettatura interna	acciaio	3	M6	20	14	61,4	6,4	12	12
K1468.1408	filettatura interna	acciaio	4	M8	25	18	82,5	12,5	16	15
K1468.3104	filettatura interna	acciaio inox	1	M4	14	9	40	5	8	8
K1468.3205	filettatura interna	acciaio inox	2	M5	16	11	49,1	5,1	10	10
K1468.3306	filettatura interna	acciaio inox	3	M6	20	14	61,4	6,4	12	12

Impugnature cilindriche in plastica girevoli con filettatura interna

Sintesi articoli

N. ordine	Tipo di filettatura	Materiale componenti	Dimensioni	D	D1	D2	L1	L2	T	SW
K1468.3408	filettatura interna	acciaio inox	4	M8	25	18	82,5	12,5	16	15