

## Squadra ghisa grigia doppia con cave a T

### Descrizione articolo/immagini prodotto



### Descrizione

**Materiale:**

GJL 300.

**Versione:**

Superfici di appoggio e serraggio lavorate in precisione.

**Nota:**

I cubi di staffaggio con cave a T sono utilizzati per il montaggio di attrezzature modulari su macchine orizzontali.

Le distanze precise delle cave sia in direzione longitudinale che trasversale garantiscono un'elevata ripetibilità delle operazioni di serraggio.

I cubi di staffaggio sono progettati per tavole di macchine utensili secondo DIN55201 e JIS6337-1980.

I posizionatori per il fissaggio delle piastre sulle tavole delle macchine a norma DIN 55201 devono essere ordinati separatamente.

I golfari maschio per il trasporto sono inclusi nella consegna.

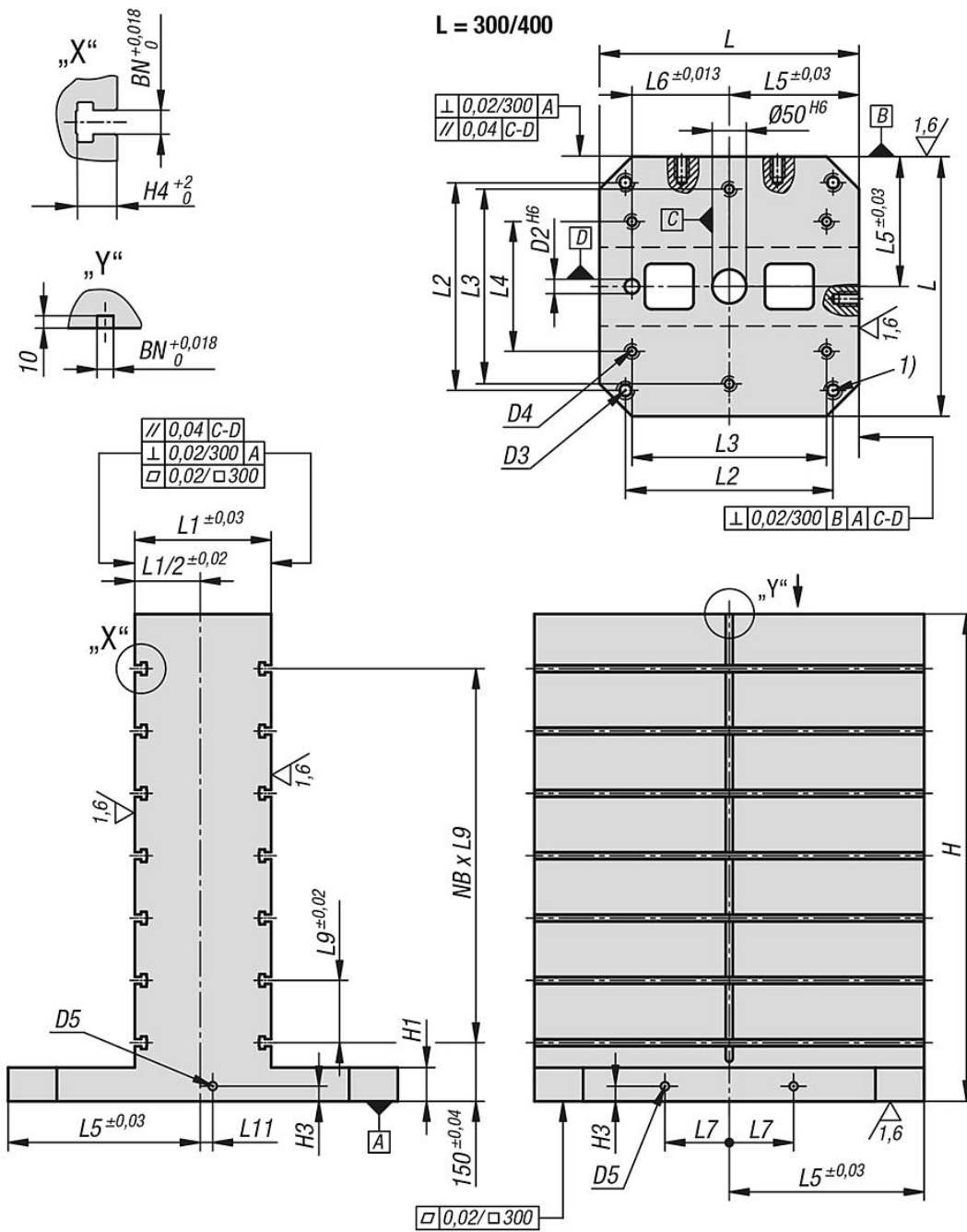
Altre dimensioni disponibili su richiesta.

**Nota disegno:**

1) Foro passante per vite a testa cilindrica DIN 912 (D3/D4)

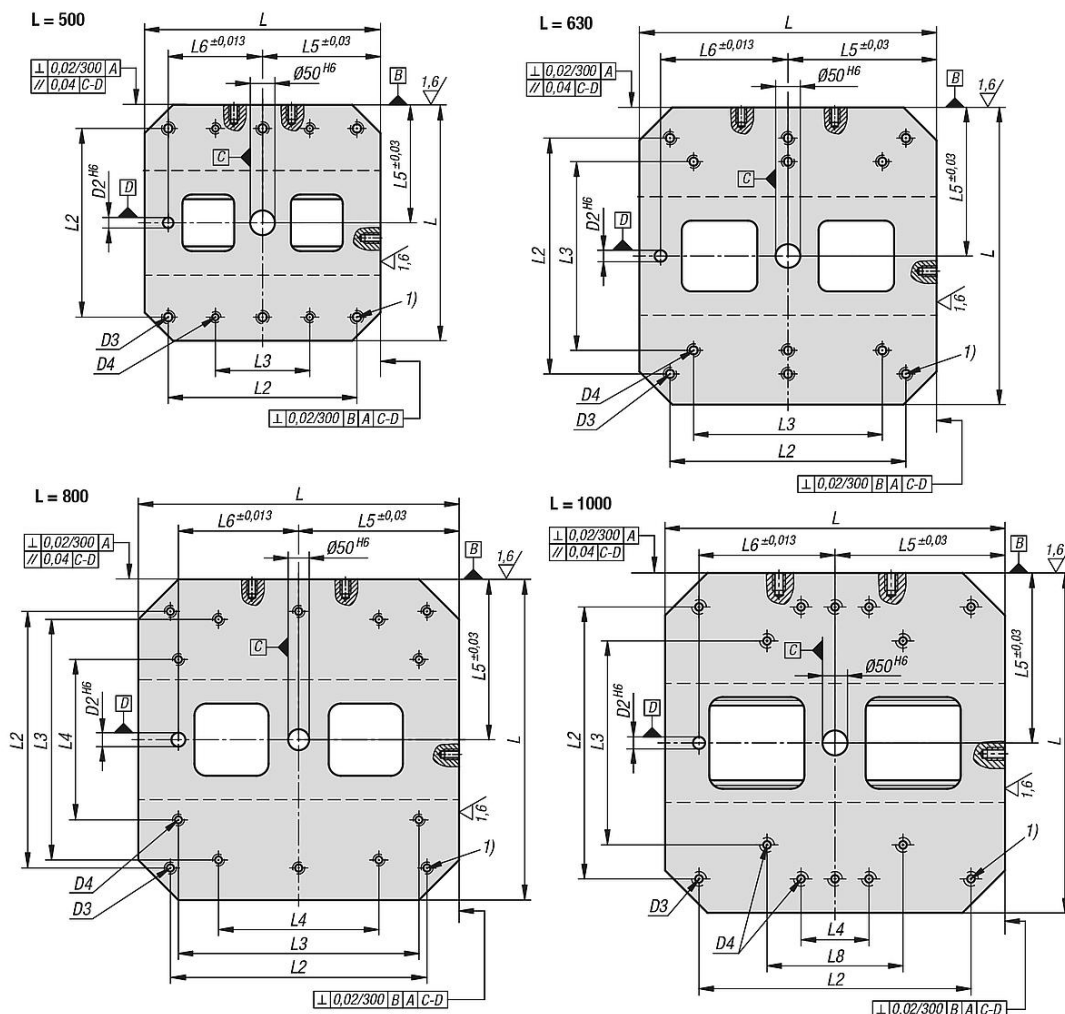
Squadra ghisa grigia doppia con cave a T

Disegni



# Squadra ghisa grigia doppia con cave a T

## Disegni



## Sintesi articoli

### Squadra ghisa grigia doppia con cave a T

N. ordine	L	H	H4	H1	D2	D3	D4	D5	H3	L1	L2	L3	L4	L5	L6	L7	L8	L9	L11	BN=Larghezza cava	NB=N. di fori in direzione trasversale
K0803.314040050	400	500	23	50	20	M16	M12	M16	18	150	320	300	200	200	150	55	-	100	25	14	3
K0803.314040065	400	650	23	50	20	M16	M12	M16	18	150	320	300	200	200	150	55	-	100	25	14	4
K0803.314050060	500	600	23	50	20	M16	M12	M16	18	200	400	200	-	250	200	75	-	100	25	14	4
K0803.314050075	500	750	23	50	20	M16	M12	M16	18	200	400	200	-	250	200	75	-	100	25	14	5
K0803.314063070	630	700	23	50	25	M16	M16	M16	18	250	500	400	-	315	200	100	-	125	25	14	4
K0803.314063085	630	850	23	50	25	M16	M16	M16	18	250	500	400	-	315	200	100	-	125	25	14	5
K0803.314080080	800	800	23	50	25	M16	M16	M16	18	300	640	600	400	400	300	135	-	150	25	14	4
K0803.314080100	800	1000	23	50	25	M16	M16	M16	18	300	640	600	400	400	300	135	-	150	25	14	5
K0803.314100100	1000	1000	23	55	25	M20	M20	M16	18	350	800	600	200	500	400	165	400	160	25	14	5
K0803.314100125	1000	1250	23	55	25	M20	M20	M16	18	350	800	600	200	500	400	165	400	160	25	14	6
K0803.318040050	400	500	30	50	20	M16	M12	M16	18	150	320	300	200	200	150	55	-	100	25	18	3
K0803.318040065	400	650	30	50	20	M16	M12	M16	18	150	320	300	200	200	150	55	-	100	25	18	4
K0803.318050060	500	600	30	50	20	M16	M12	M16	18	200	400	200	-	250	200	75	-	100	25	18	4
K0803.318050075	500	750	30	50	20	M16	M12	M16	18	200	400	200	-	250	200	75	-	100	25	18	5
K0803.318063070	630	700	30	50	25	M16	M16	M16	18	250	500	400	-	315	200	100	-	125	25	18	4
K0803.318063085	630	850	30	50	25	M16	M16	M16	18	250	500	400	-	315	200	100	-	125	25	18	5
K0803.318080080	800	800	30	50	25	M16	M16	M16	18	300	640	600	400	400	300	135	-	150	25	18	4
K0803.318080100	800	1000	30	50	25	M16	M16	M16	18	300	640	600	400	400	300	135	-	150	25	18	5

## Squadra ghisa grigia doppia con cave a T

### Sintesi articoli

N. ordine	L	H	H4	H1	D2	D3	D4	D5	H3	L1	L2	L3	L4	L5	L6	L7	L8	L9	L11	BN=Larghezza cava	NB=N. di fori in direzione trasversale
<b>K0803.318100100</b>	1000	1000	30	55	25	M20	M20	M16	18	350	800	600	200	500	400	165	400	160	25	18	5
<b>K0803.318100125</b>	1000	1250	30	55	25	M20	M20	M16	18	350	800	600	200	500	400	165	400	160	25	18	6