

Cubi di staffaggio in ghisa grigia con cave a T

Descrizione articolo/immagini prodotto



Descrizione

Materiale:

GJL 300.

Versione:

Superfici di appoggio e serraggio lavorate in precisione.

Nota:

I cubi di staffaggio con cave a T sono utilizzati per il montaggio di attrezzature modulari su macchine orizzontali.

Le distanze precise delle cave sia in direzione longitudinale che trasversale garantiscono un'elevata ripetibilità delle operazioni di serraggio.

I cubi di staffaggio sono progettati per tavole di macchine utensili secondo DIN55201 e JIS6337-1980.

I posizionatori per il fissaggio delle piastre sulle tavole delle macchine a norma DIN 55201 devono essere ordinati separatamente.

I golfari maschio per il trasporto sono inclusi nella consegna.

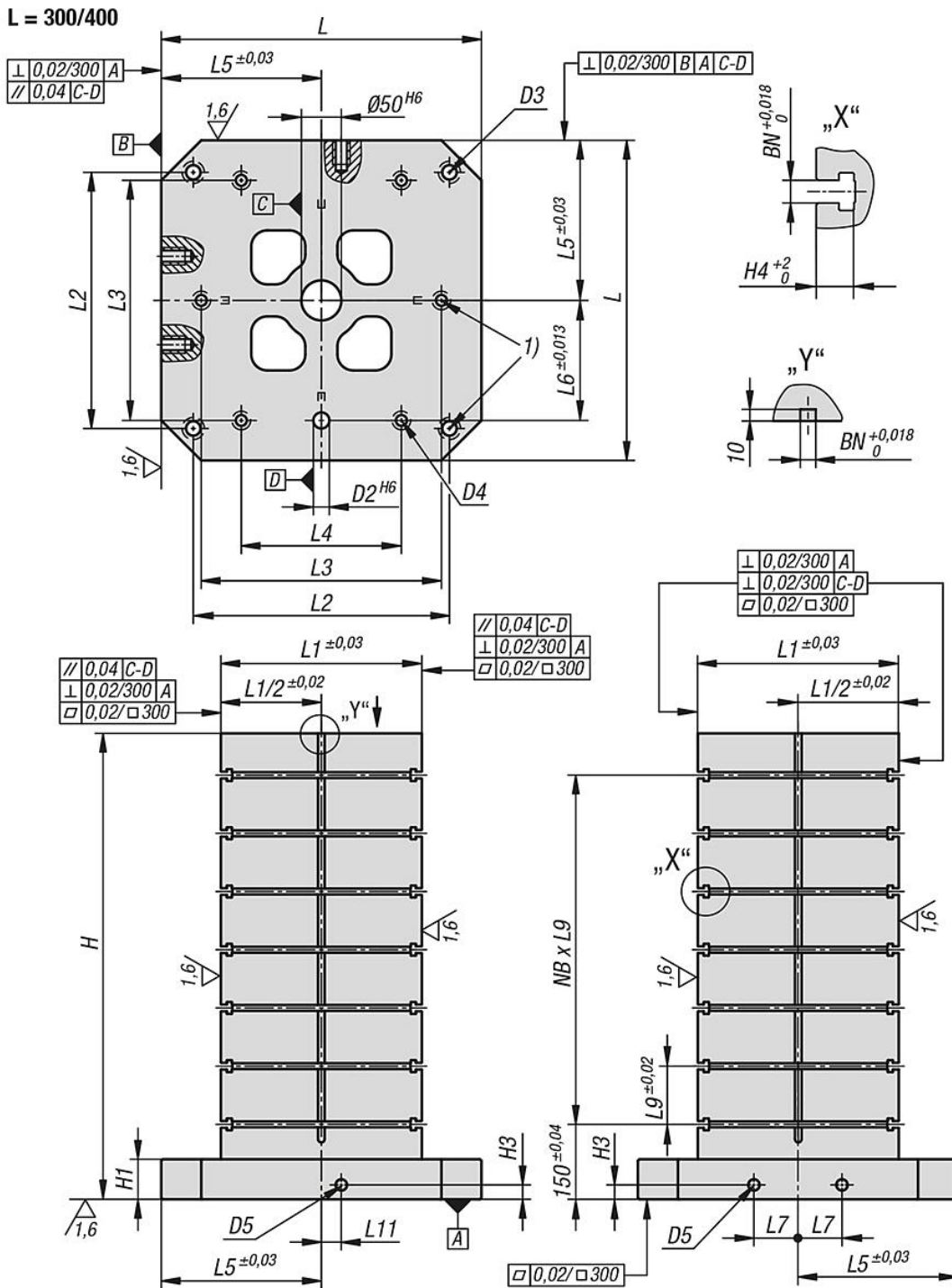
Altre dimensioni disponibili su richiesta.

Nota disegno:

1) Foro passante per vite a testa cilindrica DIN 912 (D3/D4)

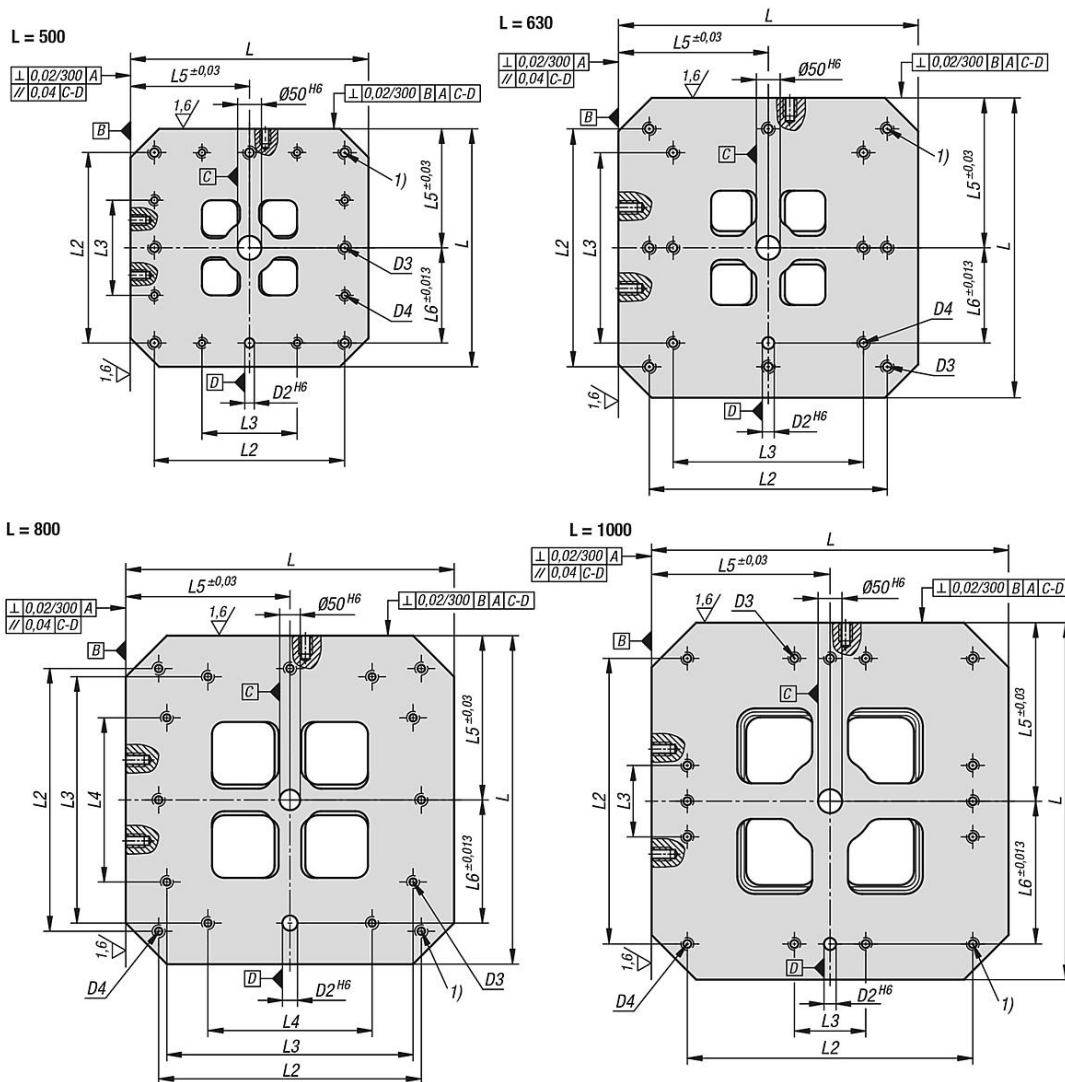
Cubi di staffaggio in ghisa grigia con cave a T

Disegni



Cubi di staffaggio in ghisa grigia con cave a T

Disegni



Sintesi articoli

| N. ordine | L | H | H4 | H1 | D2 | D3 | D4 | D5 | H3 | L1 | L2 | L3 | L4 | L5 | L6 | L7 | L9 | L11 | BN=Larghezza cava | NB=N. di fori in direzione trasversale |
|-----------------|------|------|----|----|----|-----|-----|-----|----|-----|-----|-----|-----|-----|-----|-----|-----|-----|-------------------|----------------------------------------|
| K0805.314040050 | 400 | 500 | 23 | 50 | 20 | M16 | M12 | M16 | 18 | 250 | 320 | 300 | 200 | 200 | 150 | 55 | 100 | 25 | 14 | 3 |
| K0805.314040065 | 400 | 650 | 23 | 50 | 20 | M16 | M12 | M16 | 18 | 250 | 320 | 300 | 200 | 200 | 150 | 55 | 100 | 25 | 14 | 4 |
| K0805.314050060 | 500 | 600 | 23 | 50 | 20 | M16 | M12 | M16 | 18 | 300 | 400 | 200 | - | 250 | 200 | 75 | 100 | 25 | 14 | 4 |
| K0805.314050075 | 500 | 750 | 23 | 50 | 20 | M16 | M12 | M16 | 18 | 300 | 400 | 200 | - | 250 | 200 | 75 | 100 | 25 | 14 | 5 |
| K0805.314063070 | 630 | 700 | 30 | 50 | 25 | M16 | M16 | M16 | 18 | 350 | 500 | 400 | - | 315 | 200 | 100 | 125 | 25 | 14 | 4 |
| K0805.314063085 | 630 | 850 | 23 | 50 | 25 | M16 | M16 | M16 | 18 | 350 | 500 | 400 | - | 315 | 200 | 100 | 125 | 25 | 14 | 5 |
| K0805.314080080 | 800 | 800 | 23 | 50 | 25 | M16 | M16 | M16 | 18 | 500 | 640 | 600 | 400 | 400 | 300 | 135 | 150 | 25 | 14 | 4 |
| K0805.314080100 | 800 | 1000 | 23 | 50 | 25 | M16 | M16 | M16 | 18 | 500 | 640 | 600 | 400 | 400 | 300 | 135 | 150 | 25 | 14 | 5 |
| K0805.314100100 | 1000 | 1000 | 23 | 55 | 25 | M20 | M20 | M16 | 18 | 600 | 800 | 200 | - | 500 | 400 | 165 | 160 | 25 | 14 | 5 |
| K0805.314100125 | 1000 | 1250 | 23 | 55 | 25 | M20 | M20 | M16 | 18 | 600 | 800 | 200 | - | 500 | 400 | 165 | 160 | 25 | 14 | 6 |
| K0805.318040050 | 400 | 500 | 30 | 50 | 20 | M16 | M12 | M16 | 18 | 250 | 320 | 300 | 200 | 200 | 150 | 55 | 100 | 25 | 18 | 3 |
| K0805.318040065 | 400 | 650 | 30 | 50 | 20 | M16 | M12 | M16 | 18 | 250 | 320 | 300 | 200 | 200 | 150 | 55 | 100 | 25 | 18 | 4 |
| K0805.318050060 | 500 | 600 | 30 | 50 | 20 | M16 | M12 | M16 | 18 | 300 | 400 | 200 | - | 250 | 200 | 75 | 100 | 25 | 18 | 4 |
| K0805.318050075 | 500 | 750 | 30 | 50 | 20 | M16 | M12 | M16 | 18 | 300 | 400 | 200 | - | 250 | 200 | 75 | 100 | 25 | 18 | 5 |
| K0805.318063070 | 630 | 700 | 30 | 50 | 25 | M16 | M16 | M16 | 18 | 350 | 500 | 400 | - | 315 | 200 | 100 | 125 | 25 | 18 | 4 |
| K0805.318063085 | 630 | 850 | 30 | 50 | 25 | M16 | M16 | M16 | 18 | 350 | 500 | 400 | - | 315 | 200 | 100 | 125 | 25 | 18 | 5 |
| K0805.318080080 | 800 | 800 | 30 | 50 | 25 | M16 | M16 | M16 | 18 | 500 | 640 | 600 | 400 | 400 | 300 | 135 | 150 | 25 | 18 | 4 |
| K0805.318080100 | 800 | 1000 | 30 | 50 | 25 | M16 | M16 | M16 | 18 | 500 | 640 | 600 | 400 | 400 | 300 | 135 | 150 | 25 | 18 | 5 |

Cubi di staffaggio in ghisa grigia con cave a T

Sintesi articoli

| N. ordine | L | H | H4 | H1 | D2 | D3 | D4 | D5 | H3 | L1 | L2 | L3 | L4 | L5 | L6 | L7 | L9 | L11 | BN=Larghezza cava | NB=N. di fori in direzione trasversale |
|------------------------|------|------|----|----|----|-----|-----|-----|----|-----|-----|-----|----|-----|-----|-----|-----|-----|----------------------|----------------------------------------------|
| K0805.318100100 | 1000 | 1000 | 30 | 55 | 25 | M20 | M20 | M16 | 18 | 600 | 800 | 200 | - | 500 | 400 | 165 | 160 | 25 | 18 | 5 |
| K0805.318100125 | 1000 | 1250 | 30 | 55 | 25 | M20 | M20 | M16 | 18 | 600 | 800 | 200 | - | 500 | 400 | 165 | 160 | 25 | 18 | 6 |