

Cubi di staffaggio in ghisa grigia con superfici di serraggio prelavorate

Descrizione articolo/immagini prodotto



Descrizione

Materiale:

GJL 300.

Versione:

Superfici di appoggio e di serraggio con finitura di precisione.

Le superfici di serraggio sono prelavorate con una maggiorazione di 0,5 mm.

Nota:

I cubi di staffaggio con superfici di serraggio prelavorate offrono un modo veloce ed economico per produrre corpi di base con griglia specifica o fori individuali. Il piede è predisposto per il montaggio sulla tavola della macchina. Le quattro superfici di serraggio possono essere lavorate a misura dal cliente. I cubi di staffaggio sono progettati per tavole di macchine utensili secondo DIN55201 e JIS6337-1980.

I posizionatori per il fissaggio delle piastre sulle tavole delle macchine a norma DIN 55201 devono essere ordinati separatamente.

I golfari maschio per il trasporto sono inclusi nella consegna.

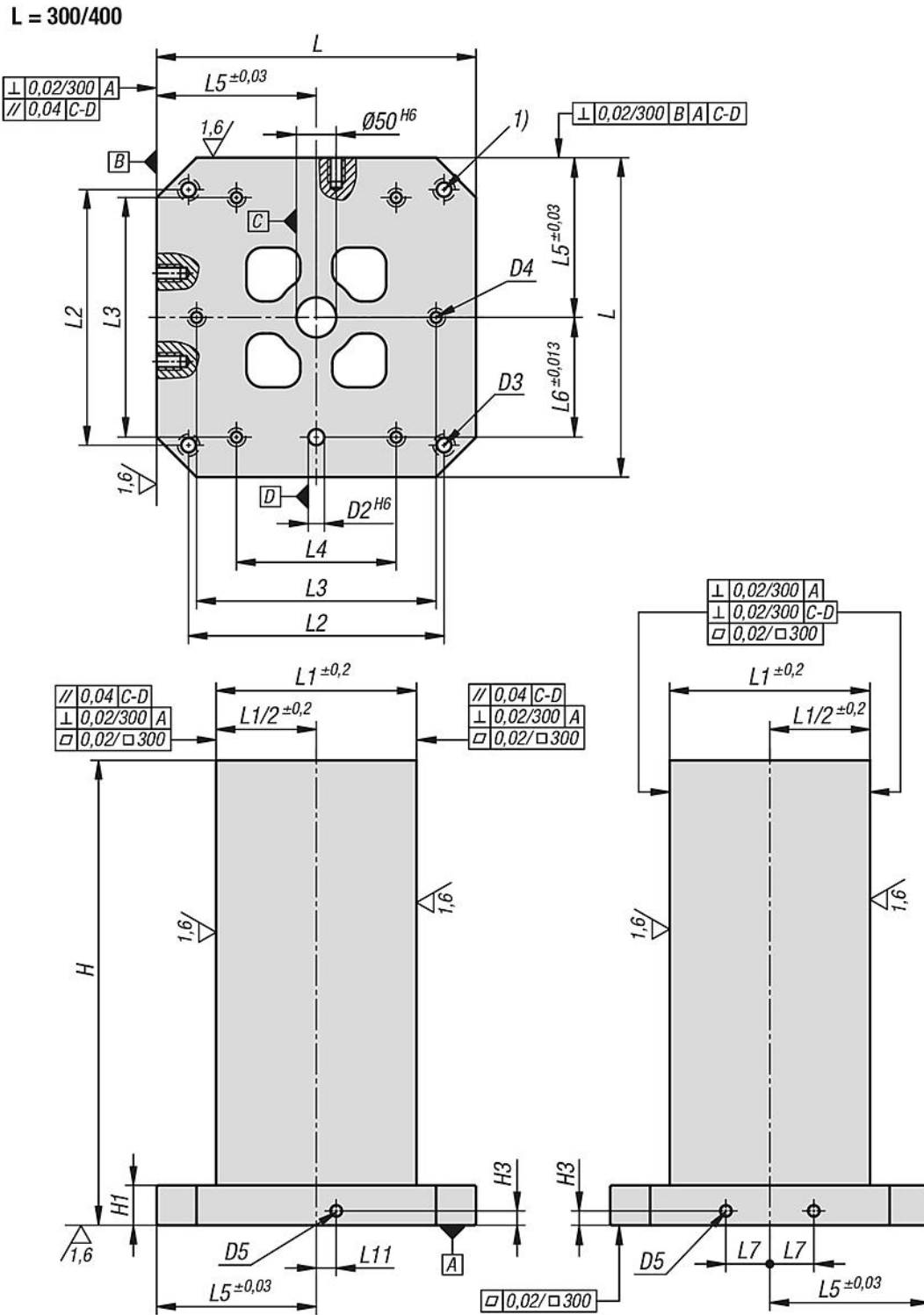
Altre dimensioni disponibili su richiesta.

Nota disegno:

1) Foro passante per vite a testa cilindrica DIN 912 (D3/D4)

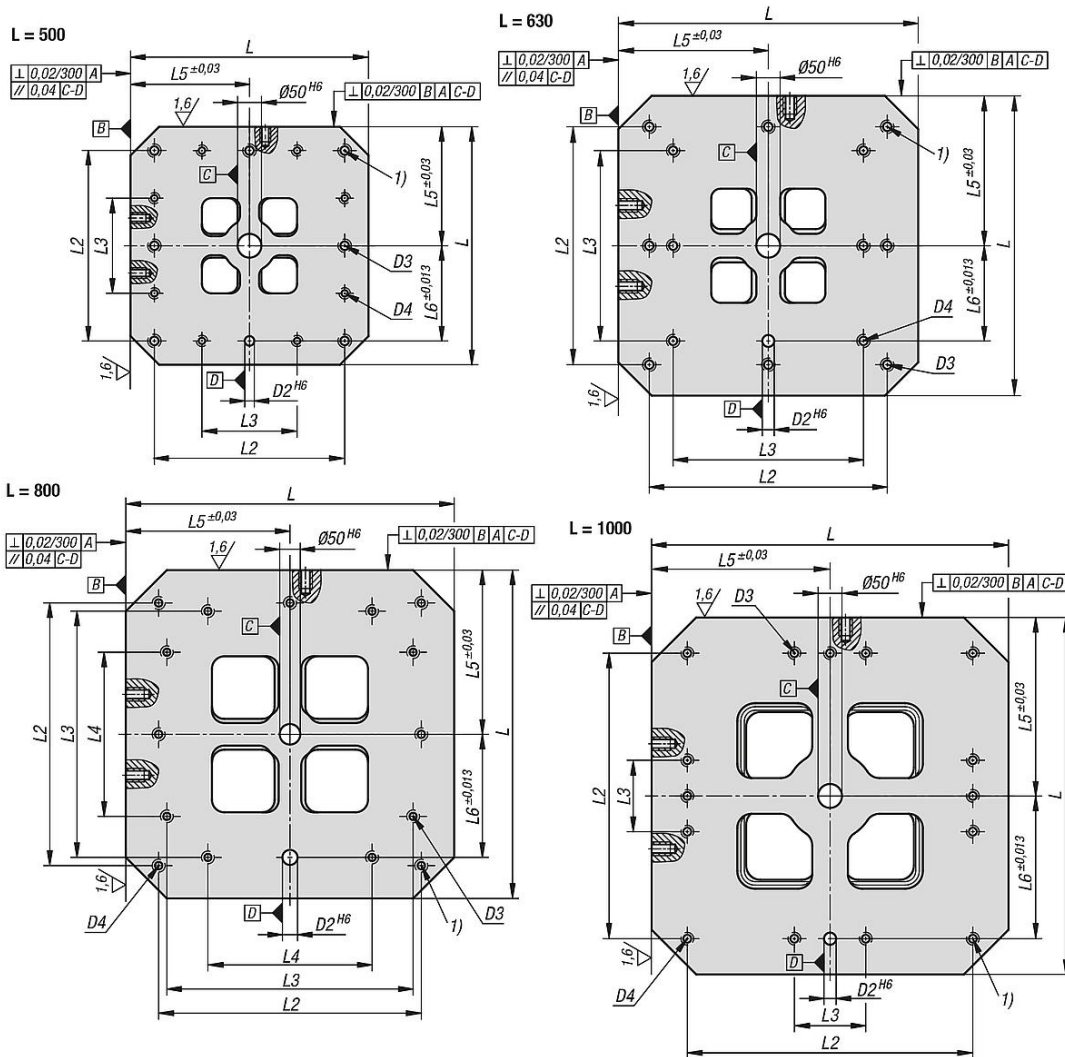
Cubi di staffaggio in ghisa grigia con superfici di serraggio prelavate

Disegni



Cubi di staffaggio in ghisa grigia con superfici di serraggio prelavate

Disegni



Sintesi articoli

Cubi di staffaggio con superfici di contatto prelavate

N. ordine	L	H	H1	D2	D3	D4	D5	H3	L1	L2	L3	L4	L5	L6	L7	L11
K0805.100030050	300	500	50	20	M12	M10	M12	15	151	250	200	-	150	100	40	0
K0805.100040050	400	500	50	20	M16	M12	M16	18	251	320	300	200	200	150	55	25
K0805.100040065	400	650	50	20	M16	M12	M16	18	251	320	300	200	200	150	55	25
K0805.100050060	500	600	50	20	M16	M12	M16	18	301	400	200	-	250	200	75	25
K0805.100050075	500	750	50	20	M16	M12	M16	18	301	400	200	-	250	200	75	25
K0805.100063070	630	700	50	25	M16	M16	M16	18	351	500	400	-	315	200	100	25
K0805.100063085	630	850	50	25	M16	M16	M16	18	351	500	400	-	315	200	100	25
K0805.100080080	800	800	50	25	M16	M16	M16	18	501	640	600	400	400	300	135	25
K0805.100080100	800	1000	50	25	M16	M16	M16	18	501	640	600	400	400	300	135	25
K0805.100100100	1000	1000	55	25	M20	M20	M16	18	601	800	200	-	500	400	165	25
K0805.100100125	1000	1250	55	25	M20	M20	M16	18	601	800	200	-	500	400	165	25

