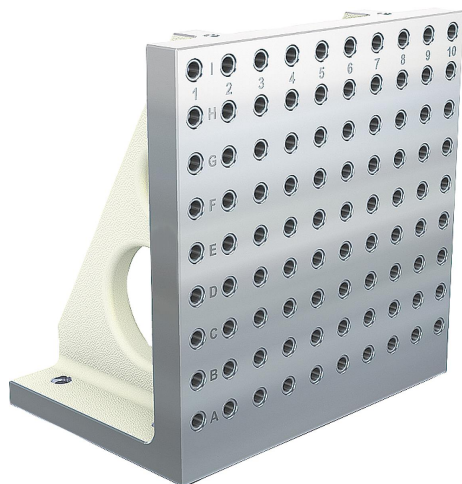


Squadre di staffaggio semplici larghe in ghisa grigia con fori modulari

Descrizione articolo/immagini prodotto



Descrizione

Materiale:

GJL 300.

Versione:

Superfici di appoggio e serraggio lavorate in precisione.

Nota:

Passo $50 \pm 0,02$ mm.

Le squadre di fissaggio sono indicate per il posizionamento verticale e il fissaggio di pezzi e attrezzature. Queste squadre di fissaggio con fori modulari offrono un modo veloce ed economico per impostare il serraggio dei pezzi da lavorazione con elementi di serraggio standard. I fori modulari con la scritta alfanumerica assicurano un'assegnazione definita degli elementi di serraggio in caso di ripetizioni.

I golfari maschio per il trasporto sono inclusi nella consegna.

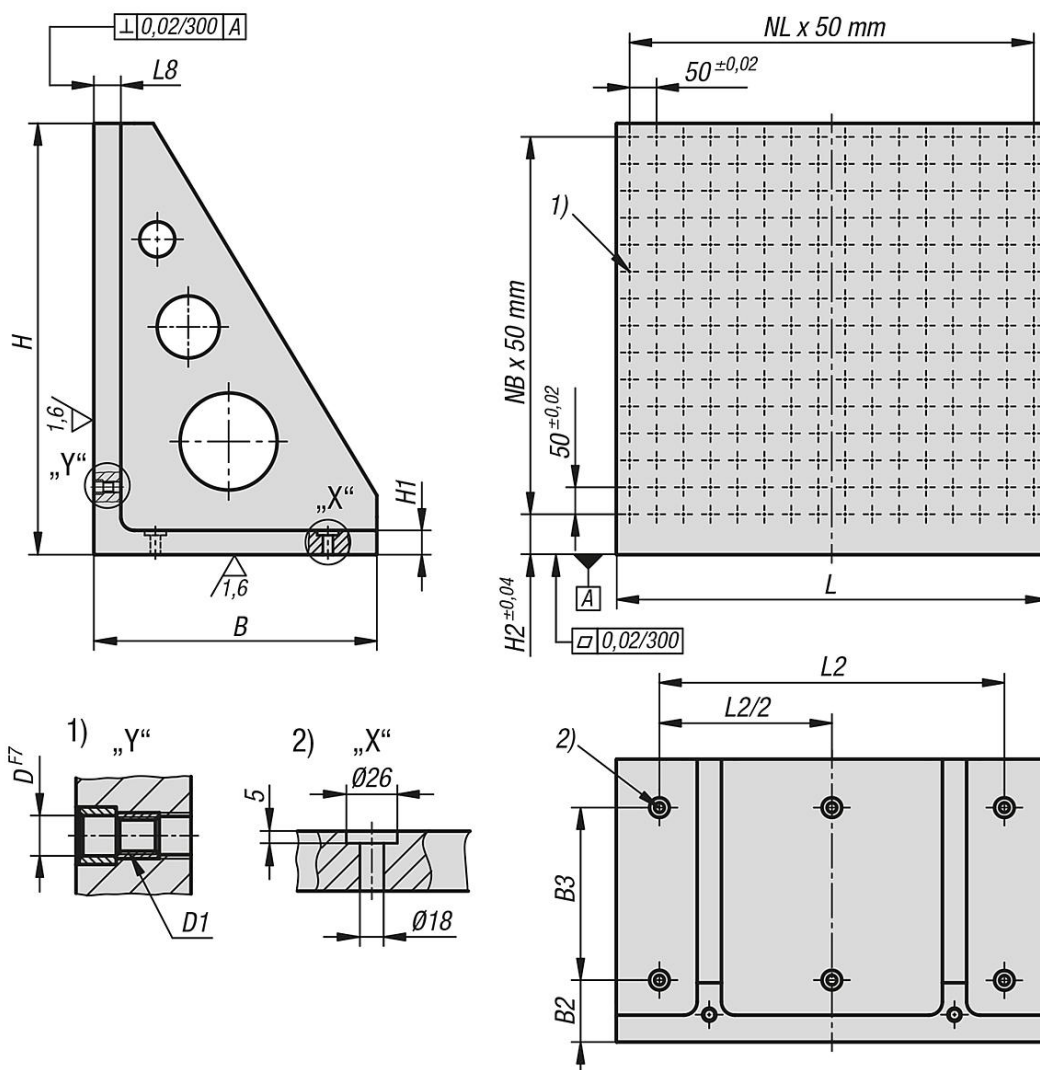
I tappi di protezione dei fori modulari devono essere ordinati separatamente.

Nota disegno:

- 1) Fori disposti a reticolo
- 2) Foro passante per vite a testa cilindrica DIN 912

Squadre di staffaggio semplici larghe in ghisa grigia con fori modulari

Disegni



Sintesi articoli

Squadre di staffaggio semplici larghe in ghisa grigia con fori modulari

| N. ordine | L | H | L2 | B | B2 | B3 | H1 | H2 | L8 | D | D1 | N1=Numero dei fori modulari | NL=N. di fori in direzione longitudinale | NB=N. di fori in direzione trasversale |
|-----------------|-----|-----|-----|-----|-----|-----|----|----|----|----|-----|-----------------------------|------------------------------------------|----------------------------------------|
| K1531.212302230 | 300 | 300 | 250 | 220 | 90 | 100 | 30 | 75 | 40 | 12 | M12 | 30 | 5 | 4 |
| K1531.212402840 | 400 | 400 | 320 | 280 | 90 | 160 | 30 | 75 | 40 | 12 | M12 | 56 | 7 | 6 |
| K1531.212503450 | 500 | 500 | 400 | 340 | 90 | 200 | 35 | 75 | 50 | 12 | M12 | 90 | 9 | 8 |
| K1531.212634363 | 630 | 630 | 500 | 435 | 100 | 250 | 40 | 40 | 50 | 12 | M12 | 144 | 11 | 11 |
| K1531.212805280 | 800 | 800 | 640 | 525 | 115 | 320 | 45 | 75 | 50 | 12 | M12 | 240 | 15 | 14 |
| K1531.216302230 | 300 | 300 | 250 | 220 | 90 | 100 | 30 | 75 | 40 | 16 | M16 | 30 | 5 | 4 |
| K1531.216402840 | 400 | 400 | 320 | 280 | 90 | 160 | 30 | 75 | 40 | 16 | M16 | 56 | 7 | 6 |
| K1531.216503450 | 500 | 500 | 400 | 340 | 90 | 200 | 35 | 75 | 50 | 16 | M16 | 90 | 9 | 8 |
| K1531.216634363 | 630 | 630 | 500 | 435 | 100 | 250 | 40 | 40 | 50 | 16 | M16 | 144 | 11 | 11 |
| K1531.216805280 | 800 | 800 | 640 | 525 | 115 | 320 | 45 | 75 | 50 | 16 | M16 | 240 | 15 | 14 |

