

Maniglie tubolari in plastica con supporti laterali in plastica

Descrizione articolo/immagini prodotto



Descrizione

Materiale:

Supporti laterali per maniglia in plastica PA6.
Tubo di collegamento in plastica PVC.

Versione:

Supporto laterale con microstruttura, colore nero.
Tubo di collegamento tornito, nero

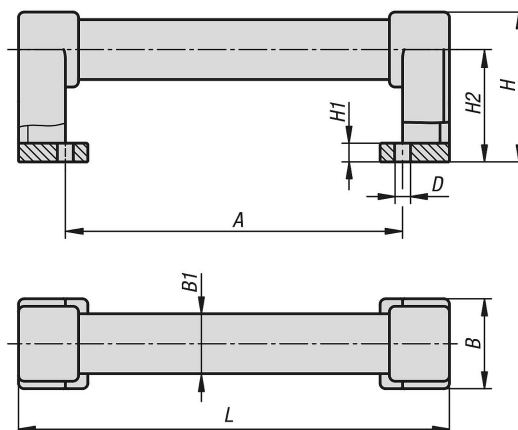
Nota:

Compatibili a livello ottico con K1529 e K1530

Montaggio:

Dal lato anteriore.

Disegni



Sintesi articoli

Maniglie tubolari in plastica

N. ordine	A	B	B1	D	H	H1	H2	L	Capacità di carico N
K1528.180	180	48	32	8,5	80	10	60	230	1000