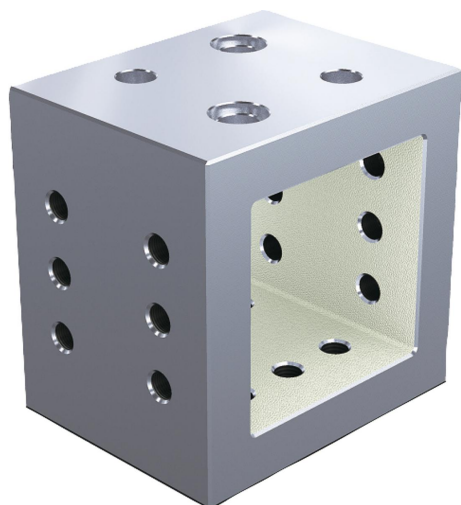


## Mini staffe in ghisa grigia con fori modulari

Descrizione articolo/immagini prodotto



### Descrizione

**Materiale:**

GJL 300.

**Versione:**

Superfici di appoggio e serraggio rettificate.

**Nota:**

Passo  $50 \pm 0,02$  mm.

Le staffe sono utilizzate per il montaggio di attrezzature modulari. È possibile collocarle e fissarle con precisione sui sistemi modulari. In questo modo i fori modulari possono rimanere sulle superfici di serraggio più alte.

Le staffe costituiscono anche i corpi base per il serraggio di piccoli pezzi.

Le staffe del sistema M12 sono fissate con viti calibrate K0815.112065. Le staffe del sistema M16 sono fissate con viti calibrate K0815.116065.

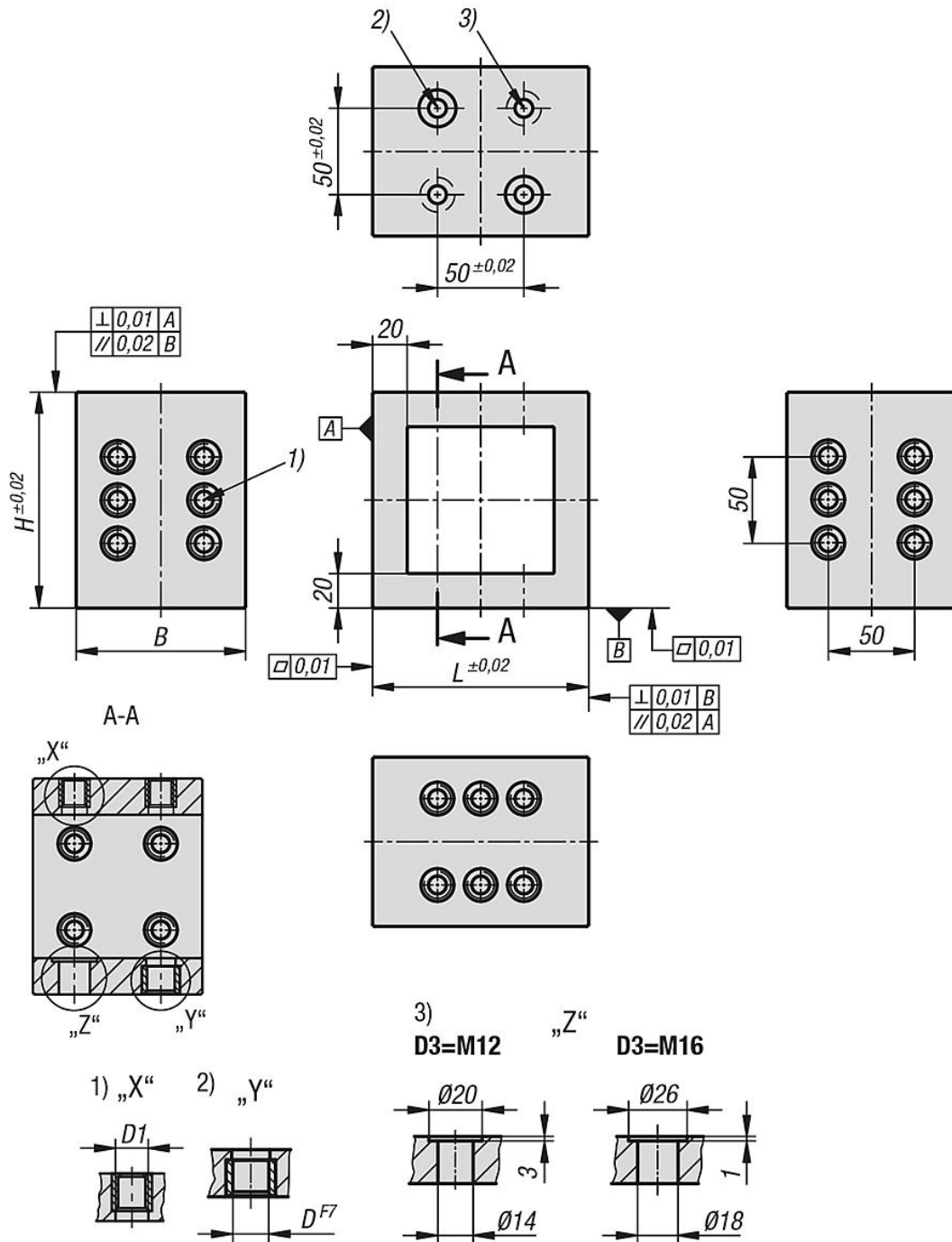
I tappi di protezione dei fori modulari devono essere ordinati separatamente.

**Nota disegno:**

- 1) Foro filettato
- 2) Foro per vite calibrata
- 3) Foro passante per vite a testa cilindrica DIN 912

# Mini staffe in ghisa grigia con fori modulari

Disegni



## Sintesi articoli

### Mini staffe in ghisa grigia con fori modulari

N. ordine	L	B	H	D	D1	D3
K0809.21212598125	125	98	125	12	M12	M12
K0809.21612598125	125	98	125	16	M16	M16

