

Bussole di centraggio acciaio inox

Descrizione articolo/immagini prodotto



Descrizione

Materiale:

Acciaio inox 1.4548.

Versione:

temprato min. 40 HRC, lucido.

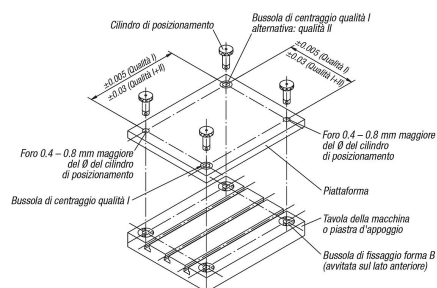
Nota:

Con una tolleranza di interasse di $\pm 0,005$ mm e l'uso di 2 bussole di centraggio di qualità I, è possibile raggiungere una precisione di ripetizione del serraggio inferiore a $\pm 0,013$ mm.

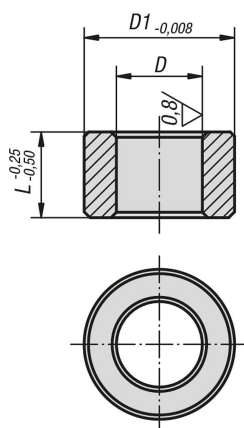
Con una tolleranza di interasse di $\pm 0,03$ mm e l'uso di una bussola di centraggio di qualità I e una di qualità II, è possibile raggiungere una precisione di ripetizione del serraggio inferiore a $\pm 0,04$ mm.

Le bussole di centraggio vengono inserite esercitando una leggera pressione nei fori di alloggiamento delle piastre di staffaggio.

Per maggiori informazioni consultare le informazioni generali.



Disegni



Sintesi articoli

Bussole di centraggio acciaio inox

N. ordine	Versione 1	T=Tolleranza	D	D1	L	Foro di alloggiamento per bussola di centraggio $\emptyset +0,010$
K1475.113013	qualità I	+0,005 - +0,018	13	19,04	13	19,016
K1475.113020	qualità I	+0,005 - +0,018	13	19,04	20	19,016
K1475.116020	qualità I	+0,005 - +0,018	16	25,042	20	25,016

Bussole di centraggio acciaio inox

Sintesi articoli

N. ordine	Versione 1	T=Tolleranza	D	D1	L	Foro di alloggiamento per bussola di centraggio Ø +0,010
K1475.116025	qualità I	+0,005 - +0,018	16	25,042	25	25,016
K1475.120020	qualità I	+0,005 - +0,018	20	35,042	20	35,018
K1475.120025	qualità I	+0,005 - +0,018	20	35,042	25	35,018
K1475.125020	qualità I	+0,005 - +0,018	25	35,042	20	35,018
K1475.125025	qualità I	+0,005 - +0,018	25	35,042	25	35,018
K1475.130020	qualità I	+0,005 - +0,018	30	45,042	20	45,018
K1475.130025	qualità I	+0,005 - +0,018	30	45,042	25	45,018
K1475.135020	qualità I	+0,005 - +0,018	35	45,042	20	45,018
K1475.135025	qualità I	+0,005 - +0,018	35	45,042	25	45,018
K1475.135040	qualità I	+0,005 - +0,018	35	45,042	40	45,018
K1475.135050	qualità I	+0,005 - +0,018	35	45,042	50	45,018
K1475.150020	qualità I	+0,005 - +0,018	50	63,546	20	63,521
K1475.150025	qualità I	+0,005 - +0,018	50	63,546	25	63,521
K1475.150040	qualità I	+0,005 - +0,018	50	63,546	40	63,521
K1475.150050	qualità I	+0,005 - +0,018	50	63,546	50	63,521
K1475.213013	qualità II	+0,025 - +0,050	13	19,04	13	19,016
K1475.213020	qualità II	+0,025 - +0,050	13	19,04	20	19,016
K1475.216020	qualità II	+0,025 - +0,050	16	25,042	20	25,016
K1475.216025	qualità II	+0,025 - +0,050	16	25,042	25	25,016
K1475.220020	qualità II	+0,025 - +0,050	20	35,042	20	35,018
K1475.220025	qualità II	+0,025 - +0,050	20	35,042	25	35,018
K1475.225020	qualità II	+0,025 - +0,050	25	35,042	20	35,018
K1475.225025	qualità II	+0,025 - +0,050	25	35,042	25	35,018
K1475.230020	qualità II	+0,025 - +0,050	30	45,042	20	45,018
K1475.230025	qualità II	+0,025 - +0,050	30	45,042	25	45,018
K1475.235020	qualità II	+0,025 - +0,050	35	45,042	20	45,018
K1475.235025	qualità II	+0,025 - +0,050	35	45,042	25	45,018
K1475.235040	qualità II	+0,025 - +0,050	35	45,042	40	45,018
K1475.235050	qualità II	+0,025 - +0,050	35	45,042	50	45,018
K1475.250020	qualità II	+0,025 - +0,050	50	63,546	20	63,521
K1475.250025	qualità II	+0,025 - +0,050	50	63,546	25	63,521
K1475.250040	qualità II	+0,025 - +0,050	50	63,546	40	63,521
K1475.250050	qualità II	+0,025 - +0,050	50	63,546	50	63,521