

## Perno con gola per anello di sicurezza per alberi adatto per teste a forcella

Descrizione articolo/immagini prodotto



### Descrizione

#### Materiale:

Acciaio o acciaio inox 1.4301.

#### Versione:

Acciaio a zincatura galvanica.

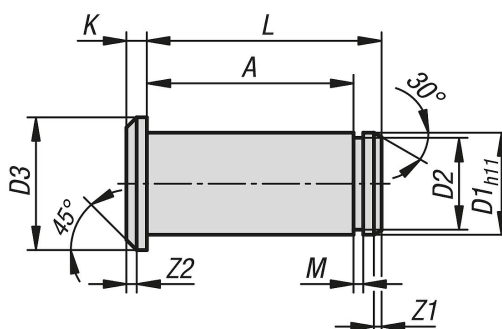
Acciaio inox non trattato.

#### Nota:

Perno con gola adatto per teste a forcella DIN 71752. Il fissaggio avviene tramite una rondella di sicurezza per alberi secondo DIN 6799 (alternativa fissaggio KL o fissaggio SL).

L'anello di sicurezza per alberi serve come elemento di fissaggio per il perno. In combinazione con l'apposita testa a forcella viene creato uno snodo a a forcella completamente funzionante.

### Disegni



### Sintesi articoli

#### Perno con gola per anello di sicurezza per alberi adatto per teste a forcella

N. ordine	Materiale corpo base	D1	D2	D3	A	K	L	M	Z1	Z2
K1454.004085	acciaio	4	3,2	6	8,5	1	10,5	0,64	0,5	0,5
K1454.005105	acciaio	5	4	8	10,5	1,5	13	0,74	0,5	0,5
K1454.006125	acciaio	6	5	9	12,5	1,5	15,5	0,74	1	0,5
K1454.008165	acciaio	8	6	12	16,5	2	20	0,94	0,5	1
K1454.010205	acciaio	10	8	14	20,5	2	25	1,05	1	1
K1454.012245	acciaio	12	9	17	24,5	3	30	1,15	1	1,5
K1454.014275	acciaio	14	10	19	27,5	3	33	1,25	1,25	1,5
K1454.016325	acciaio	16	12	21	32,5	3	38,5	1,35	1,5	1,5
K1454.020405	acciaio	20	17,5	26	40,5	4	46	1,9	1,5	2
K1454.025505	acciaio	25	18	32	50,5	5	57	1,9	1,5	2
K1454.104085	acciaio inox	4	3,2	6	8,5	1	10,5	0,64	0,5	0,5
K1454.105105	acciaio inox	5	4	8	10,5	1,5	13	0,74	0,5	0,5
K1454.106125	acciaio inox	6	5	9	12,5	1,5	15,5	0,74	1	0,5
K1454.108165	acciaio inox	8	6	12	16,5	2	20	0,94	0,5	1
K1454.110205	acciaio inox	10	8	14	20,5	2	25	1,05	1	1
K1454.112245	acciaio inox	12	9	17	24,5	3	30	1,15	1	1,5
K1454.114275	acciaio inox	14	10	19	27,5	3	33	1,25	1,25	1,5
K1454.116325	acciaio inox	16	12	21	32,5	3	38,5	1,35	1,5	1,5
K1454.120405	acciaio inox	20	17,5	26	40,5	4	46	1,9	1,5	2

**Perno con gola per anello di sicurezza per alberi adatto per teste a  
forcella**

Sintesi articoli

---