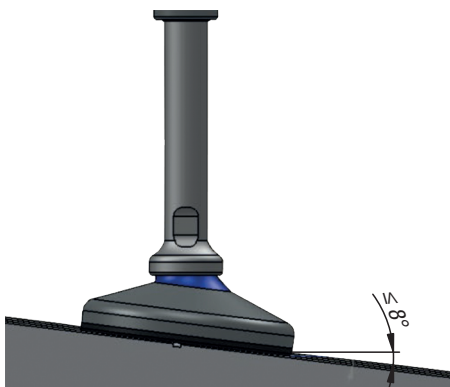


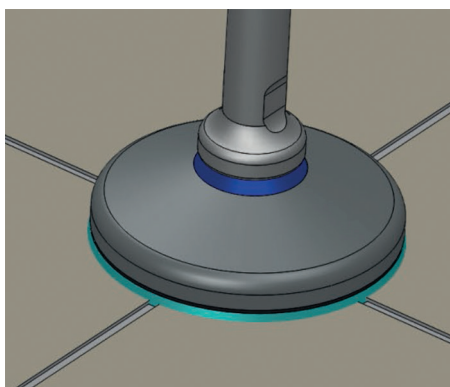
# Istruzioni di montaggio



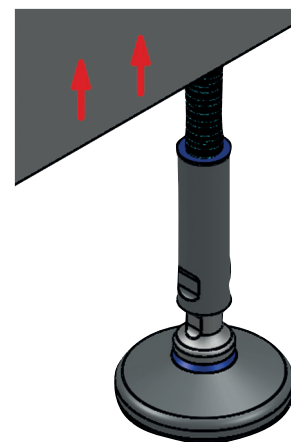
Prima del montaggio dei piedini di regolazione occorre assicurarsi che l'inclinazione del pavimento sia inferiore a 8° (vedere fig. 1). Inoltre, occorre assicurarsi che la base poggiate sul piedino di regolazione non presenti alcuna fessurazione o scanalatura, poiché in tal caso si renderebbe necessario chiudere le fessurazioni o le scanalature con un sigillante (vedere fig. 2).



(Fig. 1)



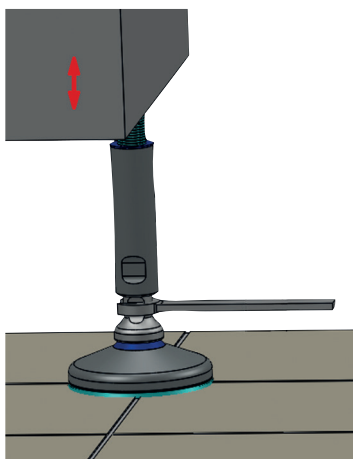
(Fig. 2)



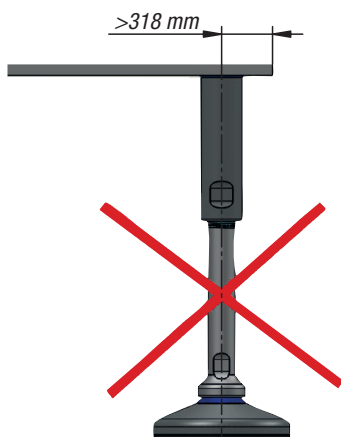
(Fig. 3)

Sollevarre la macchina per poter montare più facilmente i piedini di appoggio. Assicurarsi che la guarnizione sia posizionata correttamente sul manicotto e che la superficie di appoggio della macchina non presenti spigoli appuntiti o difetti che potrebbero danneggiare la guarnizione sul manicotto.

Ingrassare la barra filettata e rimuovere il grasso in eccesso. Il manicotto deve essere montato con il lato piatto della chiave rivolta verso il basso (vedere fig. 3).



(Fig. 4)



(Fig. 5)

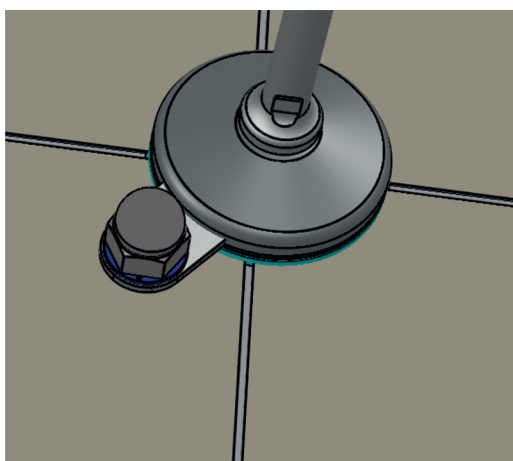


(Fig. 6)

Utilizzare una chiave per dadi per impostare l'altezza desiderata (vedere fig. 4).

Assicurarsi che la parte inferiore del manicotto copra la filettatura del mandrino filettato (vedere fig. 5).

Una volta raggiunta la posizione desiderata, fissarla con il manicotto (vedere fig.6).



(Fig. 7)

Per garantire una pulizia ottimale, si raccomanda di tenere un'altezza minima di 102 mm (dal suolo alla macchina). Qualora la distanza dal bordo esterno della macchina al foro di fissaggio dovesse essere superiore a 318 mm (vedere fig. 5), l'altezza minima deve essere di 152 mm.

Per i piedini di appoggio con fissaggio al pavimento, si prega di utilizzare gli accessori adatti.

Utilizzare una vite di ancoraggio o un tassello. Montare quindi la rondella di guarnizione e serrare il dado cieco (vedere fig. 7).