

Pomelli con filettatura interna

Descrizione articolo/immagini prodotto



Descrizione

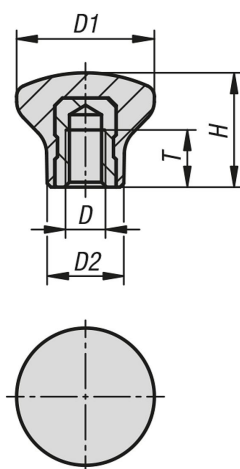
Materiale:

Termoindurente PF 31.
Acciaio o acciaio inox.

Versione:

Resina termoindurente colore nero, finitura lucida.
Acciaio passivato blu o acciaio inox non trattato.

Disegni



Sintesi articoli

Pomelli con filettatura interna

N. ordine	Materiale componenti	D	D1	D2	H	T
K1288.1805	acciaio automatico	M5	18	10	15	7,5
K1288.2106	acciaio automatico	M6	21	12	17	9
K1288.2506	acciaio automatico	M6	25	14	21	9
K1288.3308	acciaio automatico	M8	33	18	29	12
K1288.11805	acciaio inox	M5	18	10	15	7,5
K1288.12106	acciaio inox	M6	21	12	17	9
K1288.12506	acciaio inox	M6	25	14	21	9
K1288.13308	acciaio inox	M8	33	18	29	12