

Magneti con filetto interno (magneti piatti) in ferrite dura con alloggiamento in acciaio inox

Descrizione articolo/immagini prodotto



Descrizione

Materiale:

Alloggiamento in acciaio inox 1.4016.

Filettatura in acciaio inox 1.4305.

Nucleo magnetico in ferrite dura.

Versione:

Superficie non trattata.

Nota:

Magnete piatto con filettatura, sistema schermato.

Range di temperatura:

max. 220 °C.

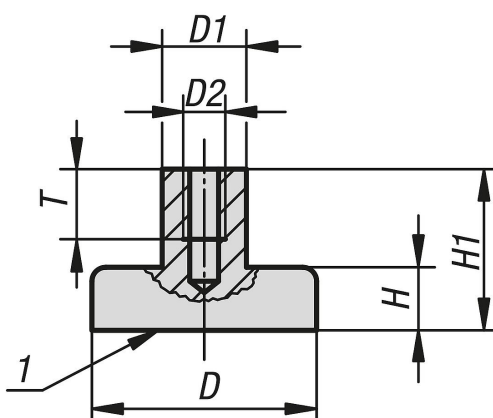
Montaggio:

I magneti sono montabili tramite pressione, avvitamento o incollaggio.

Nota disegno:

1) Superficie di contatto

Disegni



Sintesi articoli

Magneti con filetto interno (magneti piatti) in ferrite dura con alloggiamento in acciaio inox

N. ordine	D	D1	D2	H	H1	T	Forza di adesione N
K1400.125	25 ±0,1	8	M5	7	16	10	32
K1400.132	32 ±0,1	8	M5	7	16	10	64
K1400.140	40 +0,2/-0,1	8	M5	8	16,5	10	100
K1400.150	50 +0,2/-0,1	8	M5	10	18,5	10	175
K1400.163	63 +0,3/-0,1	8	M5	14	22	10	280

Magneti con filetto interno (magneti piatti) in ferrite dura con alloggiamento in acciaio inox

Sintesi articoli
