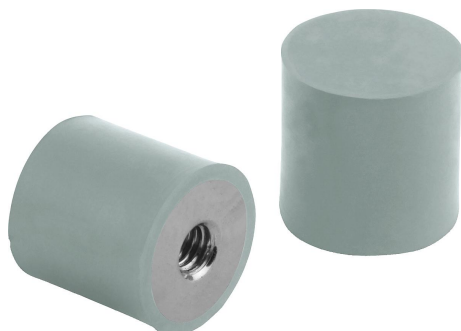


# Tampone in gomma e acciaio inox tipo E cilindrico con filettatura interna, grigio

Descrizione articolo/immagini prodotto



## Descrizione

### Materiale:

Pezzi metallici acciaio inox 1.4401.

Elastomero in gomma naturale, durezza media 55° Shore A, grigio.

### Versione:

Acciaio inox non trattato.

### Nota:

I tamponi di gomma sono degli elementi costruttivi spesso utilizzati come supporti elastici. Trovano applicazione anche nel supporto di aggregati, motori, compressori, pompe e macchine di controllo.

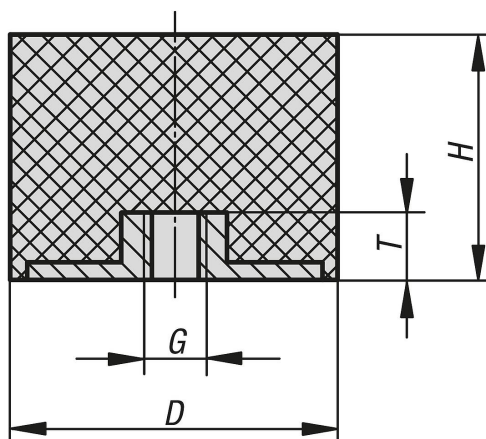
### Range di temperatura:

Da -30 °C a +80 °C

### Su richiesta:

Pezzi metallici acciaio inox 1.4301.

## Disegni



## Sintesi articoli

### Tampone di gomma, acciaio inox, tipo E

N. ordine	Materiale corpo base	Colore componenti	D	H	G	T	Rigidità della molla N/mm	Carico N
K1319.00800855	acciaio inox	grigio	8	8	M3	3	88	44
K1319.01501255	acciaio inox	grigio	15	12	M4	4	165	182
K1319.01501555	acciaio inox	grigio	15	15	M4	4	100	130
K1319.01502055	acciaio inox	grigio	15	20	M4	4	75	113
K1319.02001555	acciaio inox	grigio	20	15	M6	5	145	246
K1319.02002055	acciaio inox	grigio	20	20	M6	5	94	216
K1319.02002555	acciaio inox	grigio	20	25	M6	5	65	169
K1319.02501555	acciaio inox	grigio	25	15	M8	7	270	540
K1319.02502555	acciaio inox	grigio	25	25	M8	7	105	315
K1319.02503055	acciaio inox	grigio	25	30	M8	7	85	281
K1319.02504055	acciaio inox	grigio	25	40	M8	7	75	300

## Tampone in gomma e acciaio inox tipo E cilindrico con filettatura interna, grigio

Sintesi articoli

N. ordine	Materiale corpo base	Colore componenti	D	H	G	T	Rigidità della molla N/mm	Carico N
K1319.03001555	acciaio inox	grigio	30	15	M8	7	545	491
K1319.03002555	acciaio inox	grigio	30	25	M8	7	160	416
K1319.03003055	acciaio inox	grigio	30	30	M8	7	125	425
K1319.03004055	acciaio inox	grigio	30	40	M8	7	85	315
K1319.04002055	acciaio inox	grigio	40	20	M8	7	550	660
K1319.04002555	acciaio inox	grigio	40	25	M8	7	500	1000
K1319.04003055	acciaio inox	grigio	40	30	M8	7	300	870
K1319.04004055	acciaio inox	grigio	40	40	M8	7	260	1040
K1319.05002055	acciaio inox	grigio	50	20	M10	8	860	860
K1319.05002555	acciaio inox	grigio	50	25	M10	8	700	1400
K1319.05003055	acciaio inox	grigio	50	30	M10	8	450	1575
K1319.05004055	acciaio inox	grigio	50	40	M10	8	350	1400
K1319.05005055	acciaio inox	grigio	50	50	M10	8	170	850
K1319.06003055	acciaio inox	grigio	60	30	M10	8	700	1400
K1319.06004055	acciaio inox	grigio	60	40	M10	8	400	1600
K1319.06005055	acciaio inox	grigio	60	50	M10	8	240	1200
K1319.07004255	acciaio inox	grigio	70	42	M10	8	520	2600
K1319.07004555	acciaio inox	grigio	70	45	M10	8	680	3060
K1319.07502555	acciaio inox	grigio	75	25	M12	10	1211	1816
K1319.07503055	acciaio inox	grigio	75	30	M12	10	1090	2289
K1319.07504055	acciaio inox	grigio	75	40	M12	10	500	2000
K1319.07505055	acciaio inox	grigio	75	50	M12	10	550	2750