

Pinza per serraggio esterno

Descrizione articolo/immagini prodotto



Descrizione

Materiale:

Lega di alluminio altamente resistente.

Versione:

anodizzato, blu.

Nota:

Pinze di serraggio per il bloccaggio esterno.

Il contorno del pezzo da lavorare viene inserito nella pinza di serraggio. Sono ammesse superfici a forma libera e asimmetriche.

Il meccanismo della pinza di serraggio permette una presa sicura del pezzo da lavorare.

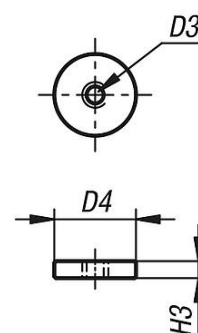
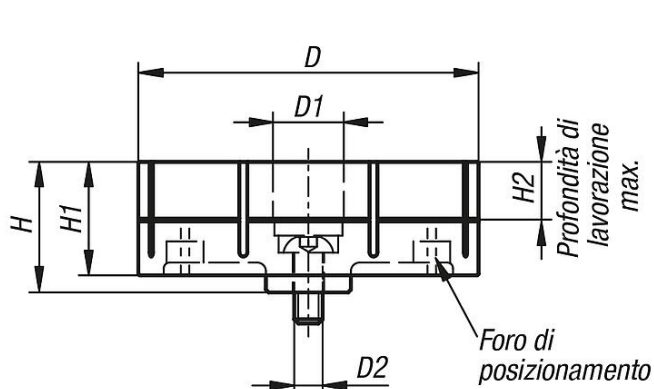
La corsa di serraggio per ciascun segmento della pinza (8x) è di max. 0,15 mm.

Precisione di ripetibilità per pezzo da lavorare: $\pm 0,03$.

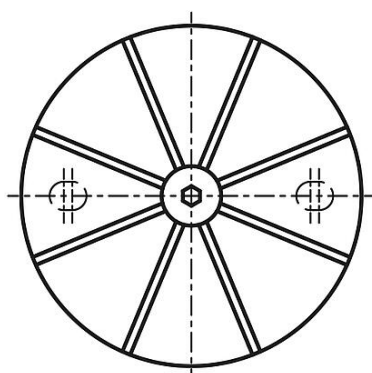
Precisione di ripetibilità per pinza di serraggio: $\pm 0,02$.

Mandrino compatibile K1183.

Disegni



Anello di tensionamento per la lavorazione incluso



Pinza per serraggio esterno

Disegni

1. Montaggio della pinza di serraggio:

- Inserire l'O-Ring nella cava del mandrino.
- Inserire la pinza di serraggio nel mandrino e assicurarsi che le spine di centraggio siano in corrispondenza dei fori presenti nella pinza. Fissare la pinza con vite a esagono incassato.

Nota:

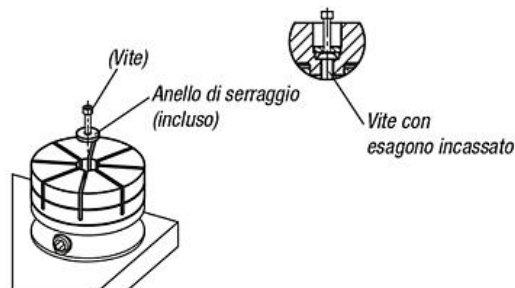
Prima di montare la pinza di serraggio, assicurarsi che il cilindro di serraggio sia completamente allentato girando la vite in senso antiorario fino a quando si ferma.



2. Lavorazione della pinza di serraggio:

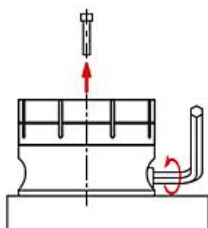
2.1

Inserire l'anello di serraggio nella pinza. (È possibile utilizzare una vite per facilitare l'operazione.)



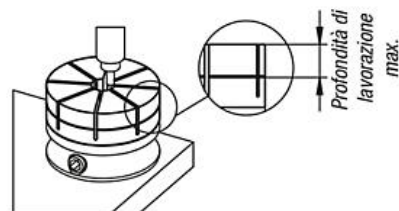
2.2

Stringere il cilindro di serraggio per serrare l'anello (coppia di avvitamento consigliata: 15 Nm). Rimuovere la vite dall'anello di serraggio prima di effettuare la lavorazione.



2.3

Introdurre il profilo (del pezzo che si vuole serrare) nella pinza di serraggio.

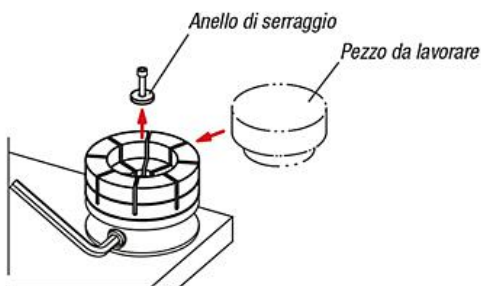


Nota:

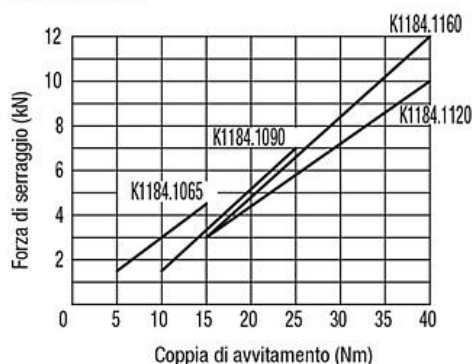
Durante il taglio del contorno non superare la profondità di lavorazione ammessa.

3. Montaggio del pezzo da lavorare:

- Rilasciare il cilindro di serraggio e rimuovere l'anello.
- Inserire il pezzo da lavorare e serrare il cilindro.



Curve di potenza



Per evitare danneggiamenti, è bene non serrare il mandrino in assenza di pezzo da lavorare o anello di serraggio all'interno della pinza. In caso di superamento della coppia di avvitamento consigliata per il cilindro di serraggio, la durata prevista per la pinza di serraggio si riduce.

Pinza per serraggio esterno

Sintesi articoli

Pinza per serraggio esterno

N. ordine	D	D1	D2	D3	D4	H	H1	H2	H3
K1184.1065	65	21	M8	M5	20	29	25	10	4
K1184.1090	90	25	M10	M6	24	40	35	15	5
K1184.1120	120	25	M10	M6	24	46	40	20	5
K1184.1160	160	29	M12	M8	28	52	45	25	6