

Corpo della livella sferica in plastica

Descrizione articolo/immagini prodotto



Descrizione

Materiale:
Poliammide.

Versione:
color avorio.

Nota:

Le livelle vengono utilizzate come strumento di azzeramento o per il controllo della posizione orizzontale ad es. nelle livelle a bolla d'aria, negli inclinometri, negli strumenti di misura e nell'ingegneria meccanica.

Con anello di contrasto nero interno per un miglior contorno della bolla.

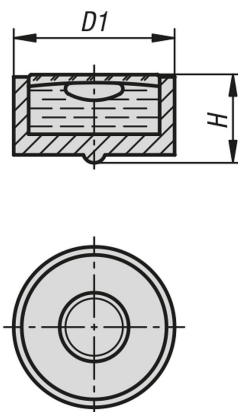
- Punta di riempimento in basso sporgente .
- Sensibilità in minuti angolari su 2 mm di corsa della bolla
- Liquido chiaro

Range di temperatura:

Da -35 °C a +55 °C.

Minuto primo	Gradi in forma decimale	Differenza di altezza in mm / metro
1'	0,0167°	0,291 mm
5'	0,0833°	1,455 mm
10'	0,1667°	2,910 mm
20'	0,3333°	5,820 mm
25'	0,4167°	7,275 mm
30'	0,5000°	8,730 mm
40'	0,6667°	11,640 mm
50'	0,8333°	14,550 mm
53'	0,8833°	15,423 mm

Disegni



Sintesi articoli

Corpo della livella sferica in plastica

N. ordine	D1	H	Sensibilità
K1157.120720	12	7	20'
K1157.140730	14	7,7	30'
K1157.150720	15	7,7	20'
K1157.180930	18	9,2	30'
K1157.201040	20	10,6	40'
K1157.251230	25	11,5	30'

