

## Livelle sferiche con alloggiamento da avvitare

Descrizione articolo/immagini prodotto



### Descrizione

#### Materiale:

Alloggiamento ottone.

Corpo della livella sferica in poliammide.

#### Versione:

nichelato e lucidato.

#### Nota:

Le livelle vengono utilizzate come strumento di azzeramento o per il controllo della posizione orizzontale ad es. nelle livelle a bolla d'aria, negli inclinometri, negli strumenti di misura e nell'ingegneria meccanica.

Le livelle sferiche possono essere sia fissate tramite viti (forma A), sia inserite (forma B).

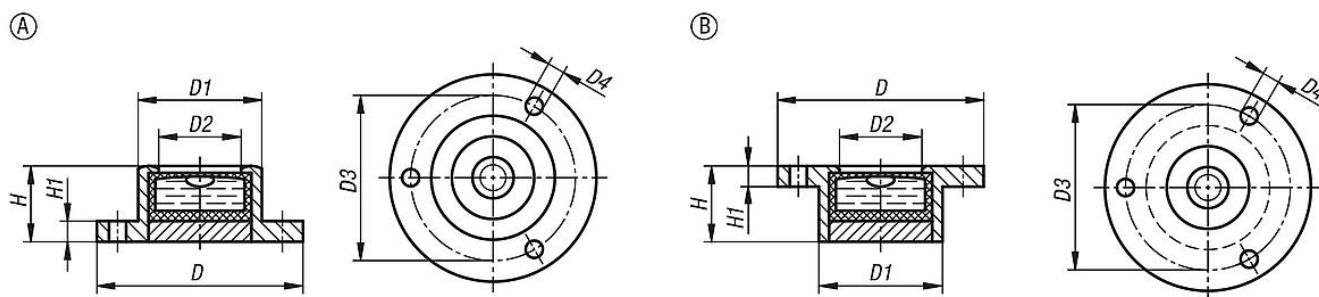
- Forma A: regolata sulla superficie di fondo levigata
- Forma B: regolata sulla superficie inferiore della flangia
- Sensibilità in minuti angolari su 2 mm di corsa della bolla
- Liquido chiaro
- Anello di contrasto nero
- Fondo della livella bianco

#### Range di temperatura:

Da -35 °C a +55 °C.

Minuto primo	Gradi in forma decimale	Differenza di altezza in mm / metro
1'	0,0167°	0,291 mm
5'	0,0833°	1,455 mm
10'	0,1667°	2,910 mm
20'	0,3333°	5,820 mm
25'	0,4167°	7,275 mm
30'	0,5000°	8,730 mm
40'	0,6667°	11,640 mm
50'	0,8333°	14,550 mm
53'	0,8833°	15,423 mm

### Disegni



### Sintesi articoli

#### Livelle sferiche con alloggiamento da avvitare

N. ordine	Forma	Versione 1	D	D1	D2	D3	D4	H	H1	Sensibilità
K1154.1141030	A	con flangia con fori di fissaggio	20	14	10	17	1,6	10	1,8	30'
K1154.1171030	A	con flangia con fori di fissaggio	25	17	12	21	2	10	2	30'
K1154.1181130	A	con flangia con fori di fissaggio	30	18	12	24	2,5	11	3	30'
K1154.1281430	A	con flangia con fori di fissaggio	40	28	20	34,5	2,5	14	4	30'
K1154.1341530	A	con flangia con fori di fissaggio	50	34	25	43	3	15	5	30'
K1154.2141030	B	con flangia da incasso	20	14	10	17	1,6	10	1,8	30'
K1154.2171030	B	con flangia da incasso	25	17	12	21	2	10	2	30'
K1154.2181130	B	con flangia da incasso	30	18	12	24	2,5	11	3	30'
K1154.2281430	B	con flangia da incasso	40	28	20	34,5	2,5	14	4	30'
K1154.2341530	B	con flangia da incasso	50	34	25	43	3	15	5	30'

