

Nottolino di lubrificazione a forma conica a norma DIN 71412, forma A, diritto

Descrizione articolo/immagini prodotto



Descrizione

Materiale:

Acciaio o acciaio inox 1.4305.

Versione:

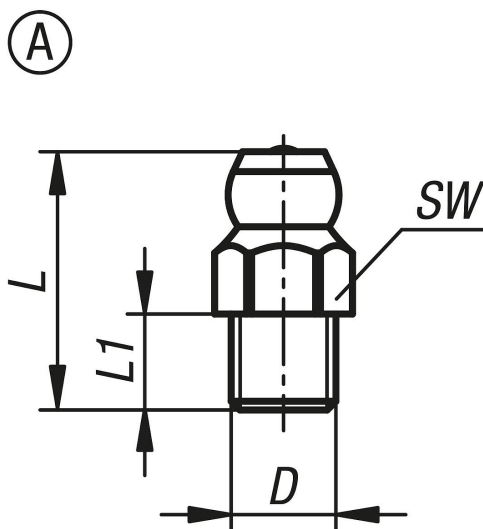
Acciaio temprato, min. 550 HV 1, zincato.

Acciaio inox

Nota:

I nottolini di lubrificazione conici sono dotati di una filettatura a cono (conica). Essi sono adatti per punti di lubrificazione che necessitano di una lubrificazione frequente ed efficace. Grazie alle loro svariate possibilità d'uso, i nottolini di lubrificazione sono la varietà di lubrificatori più diffusa.

Disegni



Sintesi articoli

N. ordine	Forma	Tipo di stampo	Materiale corpo base	D	L1	L max.	SW
K1132.1106100	A	diritto, esagonale	acciaio	M6X1	6	16	7
K1132.1108100	A	diritto, esagonale	acciaio	M8X1	6	16	9
K1132.1108125	A	diritto, esagonale	acciaio	M8X1,25	6	16	9
K1132.1110100	A	diritto, esagonale	acciaio	M10X1	6	16	11
K1132.1110150	A	diritto, esagonale	acciaio	M10X1,5	6	16	11
K1132.1118	A	diritto, esagonale	acciaio	R1/8	6	16	11
K1132.1114	A	diritto, esagonale	acciaio	R1/4	6	16	14
K1132.2106100	A	diritto, esagonale	acciaio inox	M6X1	6	16	7
K1132.2108100	A	diritto, esagonale	acciaio inox	M8X1	6	16	9
K1132.2108125	A	diritto, esagonale	acciaio inox	M8X1,25	6	16	9
K1132.2110100	A	diritto, esagonale	acciaio inox	M10X1	6	16	11

**Nottolino di lubrificazione a forma conica a norma DIN 71412, forma A,
diritto****Sintesi articoli**

N. ordine	Forma	Tipo di stampo	Materiale corpo base	D	L1	L max.	SW
K1132.2110150	A	diritto, esagonale	acciaio inox	M10X1,5	6	16	11
K1132.2118	A	diritto, esagonale	acciaio inox	R1/8	6	16	11
K1132.2114	A	diritto, esagonale	acciaio inox	R1/4	6	16	14