

## Nottolino di lubrificazione piano, a norma DIN 3404

### Descrizione articolo/immagini prodotto



### Descrizione

#### Materiale:

Acciaio o acciaio inox 1.4305.

#### Versione:

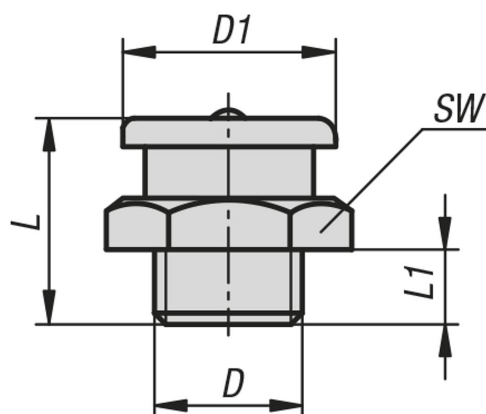
Acciaio zincato.

Acciaio inox non trattato.

#### Nota:

I nottolini di lubrificazione piatti sono particolarmente adatti per i punti di lubrificazione che necessitano di un vasto spazio di lubrificazione, poiché la loro ampia struttura necessita di parecchio lubrificante. Grazie alla struttura stabile, i nottolini di lubrificazione a testa piana sono particolarmente utilizzati su macchine con elevate sollecitazioni esterne.

### Disegni



### Sintesi articoli

#### Nottolino di lubrificazione piano, a norma DIN 3404

N. ordine	Materiale corpo base	D	D1	L	L1	SW
K1135.11006100	Acciaio	M6x1	10	13,5	5,5	11
K1135.11008100	Acciaio	M8x1	10	13,5	5,5	11
K1135.11010100	Acciaio	M10x1	10	13,5	5,5	11
K1135.11018	acciaio	G1/8	10	15	6	11
K1135.11606100	Acciaio	M6x1	16	17	6	17
K1135.11608100	acciaio	M8X1	16	17	7	17
K1135.11608125	Acciaio	M8x1,25	16	17	6	17
K1135.11610100	Acciaio	M10x1	16	17	6	17
K1135.11610150	Acciaio	M10x1,5	16	17	6	17
K1135.11612150	Acciaio	M12x1,5	16	17	6	17
K1135.11616150	Acciaio	M16x1,5	16	18	7	17
K1135.11618	Acciaio	G1/8	16	17	6	17
K1135.11614	Acciaio	G1/4	16	17	6	17
K1135.21606100	acciaio inox	M6X1	16	17	6,6	17
K1135.21608100	acciaio inox	M8X1	16	17	7	17
K1135.21608125	acciaio inox	M8x1,25	16	17	6	17
K1135.21610100	acciaio inox	M10x1	16	17	6	17

## Nottolino di lubrificazione piano, a norma DIN 3404

### Sintesi articoli

N. ordine	Materiale corpo base	D	D1	L	L1	SW
K1135.21610150	acciaio inox	M10x1,5	16	17	6	17
K1135.21612150	acciaio inox	M12x1,5	16	17	6	17
K1135.21618	acciaio inox	G1/8	16	17	6	17
K1135.21614	acciaio inox	G1/4	16	17	6	17
K1135.12216150	acciaio	M16x1,5	22	22	8	22
K1135.12214	acciaio	G1/4	22	22	8	22
K1135.12238	acciaio	G3/8	22	22	8	22
K1135.22216150	acciaio inox	M16x1,5	22	22	8	22
K1135.22214	acciaio inox	G1/4	22	21,5	8	22
K1135.22238	acciaio inox	G3/8	22	23,5	8	22