

Nottolino di lubrificazione a forma conica a norma DIN 71412, forma B, a 45°, esagonale

Descrizione articolo/immagini prodotto



Descrizione

Materiale:

Acciaio o acciaio inox 1.4305.

Versione:

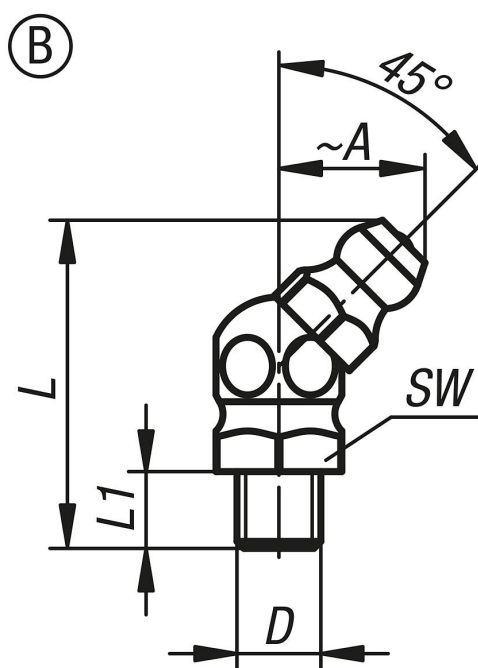
Acciaio temprato, min. 550 HV 1, zincato.

Acciaio inox

Nota:

I nottolini di lubrificazione conici sono dotati di una filettatura a cono (conica). Essi sono adatti per punti di lubrificazione che necessitano di una lubrificazione frequente ed efficace. Grazie alle loro svariate possibilità d'uso, i nottolini di lubrificazione sono la varietà di lubrificatori più diffusa.

Disegni



Sintesi articoli

N. ordine	Forma	Tipo di stampo	Materiale corpo base	A	D	L max.	L1	SW
K1132.1206100	B	a 45°, esagonale	acciaio	10,5	M6X1	23	5,5	9
K1132.1208100	B	a 45°, esagonale	acciaio	10,5	M8X1	23	5,5	9
K1132.1208125	B	a 45°, esagonale	acciaio	10,5	M8X1,25	23	5,5	9
K1132.1210100	B	a 45°, esagonale	acciaio	11,5	M10X1	23	5,5	11
K1132.1210150	B	a 45°, esagonale	acciaio	11,5	M10X1,5	23	5,5	11
K1132.1218	B	a 45°, esagonale	acciaio	11,5	R1/8	23	5,5	11
K1132.1214	B	a 45°, esagonale	acciaio	12	R1/4	23	5,5	14
K1132.2206100	B	a 45°, esagonale	acciaio inox	10,5	M6X1	23	5,5	9
K1132.2208100	B	a 45°, esagonale	acciaio inox	10,5	M8X1	23	5,5	9

Nottolino di lubrificazione a forma conica a norma DIN 71412, forma B, a 45°, esagonale

Sintesi articoli

N. ordine	Forma	Tipo di stampo	Materiale corpo base	A	D	L max.	L1	SW
K1132.2208125	B	a 45°, esagonale	acciaio inox	10,5	M8X1,25	23	5,5	9
K1132.2210100	B	a 45°, esagonale	acciaio inox	11,5	M10X1	23	5,5	11
K1132.2210150	B	a 45°, esagonale	acciaio inox	11,5	M10X1,5	23	5,5	11
K1132.2218	B	a 45°, esagonale	acciaio inox	11,5	R1/8	23	5,5	11
K1132.2214	B	a 45°, esagonale	acciaio inox	12	R1/4	23	5,5	14