

Copiglie DIN EN ISO 1234

Descrizione articolo/immagini prodotto



Descrizione

Materiale:

Acciaio o acciaio inox 1.4310.

Versione:

Acciaio zincato.

Acciaio inox non trattato.

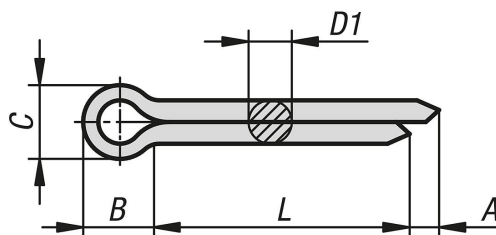
Nota:

Le copiglie vengono utilizzate come elemento di fissaggio nella costruzione di macchine e veicoli, soprattutto per il fissaggio di dadi a corona. Il fissaggio avviene tramite l'inserimento della copiglia nel foro, piegandone successivamente le estremità.

Le copiglie sono accorciabili. La lunghezza della copiglia dovrebbe essere indicativamente circa il doppio della lunghezza del foro.

Poiché in fase di fissaggio e di sbloccaggio la struttura del materiale cambia, non è possibile riutilizzare le copiglie una volta smontate.

Disegni



Sintesi articoli

Copiglie DIN EN ISO 1234

N. ordine	Materiale corpo base	Diametro del foro	D1 max.	L	A min.	B	C max.	per viti	per Ø perno
K1136.1010X10	acciaio	1	0,9	10	0,8	3	1,8	3,5-4,5	3-4
K1136.1010X12	acciaio	1	0,9	12	0,8	3	1,8	3,5-4,5	3-4
K1136.1010X16	acciaio	1	0,9	16	0,8	3	1,8	3,5-4,5	3-4
K1136.1010X20	acciaio	1	0,9	20	0,8	3	1,8	3,5-4,5	3-4
K1136.1010X25	acciaio	1	0,9	25	0,8	3	1,8	3,5-4,5	3-4
K1136.1016X12	acciaio	1,6	1,4	12	1,25	3,2	2,8	5,5-7	5-6
K1136.1016X16	acciaio	1,6	1,4	16	1,25	3,2	2,8	5,5-7	5-6
K1136.1016X20	acciaio	1,6	1,4	20	1,25	3,2	2,8	5,5-7	5-6
K1136.1016X25	acciaio	1,6	1,4	25	1,25	3,2	2,8	5,5-7	5-6
K1136.1016X32	acciaio	1,6	1,4	32	1,25	3,2	2,8	5,5-7	5-6
K1136.1020X10	acciaio	2	1,8	10	1,25	4	3,6	7-9	6-8
K1136.1020X16	acciaio	2	1,8	16	1,25	4	3,6	7-9	6-8
K1136.1020X20	acciaio	2	1,8	20	1,25	4	3,6	7-9	6-8
K1136.1020X25	acciaio	2	1,8	25	1,25	4	3,6	7-9	6-8
K1136.1020X32	acciaio	2	1,8	32	1,25	4	3,6	7-9	6-8
K1136.1020X36	acciaio	2	1,8	36	1,25	4	3,6	7-9	6-8
K1136.1020X40	acciaio	2	1,8	40	1,25	4	3,6	7-9	6-8
K1136.1020X50	acciaio	2	1,8	50	1,25	4	3,6	7-9	6-8

Sintesi articoli

N. ordine	Materiale corpo base	Diametro del foro	D1 max.	L	A min.	B	C max.	per viti	per Ø perno
K1136.1025X20	acciaio	2,5	2,3	20	1,25	5	4,6	9-11	8-9
K1136.1025X25	acciaio	2,5	2,3	25	1,25	5	4,6	9-11	8-9
K1136.1025X32	acciaio	2,5	2,3	32	1,25	5	4,6	9-11	8-9
K1136.1025X36	acciaio	2,5	2,3	36	1,25	5	4,6	9-11	8-9
K1136.1025X40	acciaio	2,5	2,3	40	1,25	5	4,6	9-11	8-9
K1136.1025X50	acciaio	2,5	2,3	50	1,25	5	4,6	9-11	8-9
K1136.1032X16	acciaio	3,2	2,9	16	1,6	6,4	5,8	11-14	9-12
K1136.1032X20	acciaio	3,2	2,9	20	1,6	6,4	5,8	11-14	9-12
K1136.1032X25	acciaio	3,2	2,9	25	1,6	6,4	5,8	11-14	9-12
K1136.1032X32	acciaio	3,2	2,9	32	1,6	6,4	5,8	11-14	9-12
K1136.1032X36	acciaio	3,2	2,9	36	1,6	6,4	5,8	11-14	9-12
K1136.1032X40	acciaio	3,2	2,9	40	1,6	6,4	5,8	11-14	9-12
K1136.1032X50	acciaio	3,2	2,9	50	1,6	6,4	5,8	11-14	9-12
K1136.1032X63	acciaio	3,2	2,9	63	1,6	6,4	5,8	11-14	9-12
K1136.1040X20	acciaio	4	3,7	20	2	8	7,4	14-20	12-17
K1136.1040X25	acciaio	4	3,7	25	2	8	7,4	14-20	12-17
K1136.1040X32	acciaio	4	3,7	32	2	8	7,4	14-20	12-17
K1136.1040X36	acciaio	4	3,7	36	2	8	7,4	14-20	12-17
K1136.1040X40	acciaio	4	3,7	40	2	8	7,4	14-20	12-17
K1136.1040X50	acciaio	4	3,7	50	2	8	7,4	14-20	12-17
K1136.1040X63	acciaio	4	3,7	63	2	8	7,4	14-20	12-17
K1136.1040X80	acciaio	4	3,7	80	2	8	7,4	14-20	12-17
K1136.1050X25	acciaio	5	4,6	25	2	10	9,2	20-27	17-23
K1136.1050X32	acciaio	5	4,6	32	2	10	9,2	20-27	17-23
K1136.1050X36	acciaio	5	4,6	36	2	10	9,2	20-27	17-23
K1136.1050X40	acciaio	5	4,6	40	2	10	9,2	20-27	17-23
K1136.1050X50	acciaio	5	4,6	50	2	10	9,2	20-27	17-23
K1136.1050X63	acciaio	5	4,6	63	2	10	9,2	20-27	17-23
K1136.1050X80	acciaio	5	4,6	80	2	10	9,2	20-27	17-23
K1136.1063X32	acciaio	6,3	5,9	32	2	12,6	11,8	27-39	23-29
K1136.1063X36	acciaio	6,3	5,9	36	2	12,6	11,8	27-39	23-29
K1136.1063X40	acciaio	6,3	5,9	40	2	12,6	11,8	27-39	23-29
K1136.1063X50	acciaio	6,3	5,9	50	2	12,6	11,8	27-39	23-29
K1136.1063X63	acciaio	6,3	5,9	63	2	12,6	11,8	27-39	23-29
K1136.1063X80	acciaio	6,3	5,9	80	2	12,6	11,8	27-39	23-29
K1136.1063X100	acciaio	6,3	5,9	100	2	12,6	11,8	27-39	23-29
K1136.1080X50	acciaio	8	7,5	50	2	16	15	39-56	29-44
K1136.1080X63	acciaio	8	7,5	63	2	16	15	39-56	29-44
K1136.1080X80	acciaio	8	7,5	80	2	16	15	39-56	29-44
K1136.1080X100	acciaio	8	7,5	100	2	16	15	39-56	29-44
K1136.2010X16	acciaio inox A2	1	0,9	16	0,8	3	1,8	3,5-4,5	3-4
K1136.2010X20	acciaio inox A2	1	0,9	20	0,8	3	1,8	3,5-4,5	3-4
K1136.2016X12	acciaio inox A2	1,6	1,4	12	1,25	3,2	2,8	5,5-7	5-6
K1136.2016X16	acciaio inox A2	1,6	1,4	16	1,25	3,2	2,8	5,5-7	5-6
K1136.2016X20	acciaio inox A2	1,6	1,4	20	1,25	3,2	2,8	5,5-7	5-6
K1136.2016X25	acciaio inox A2	1,6	1,4	25	1,25	3,2	2,8	5,5-7	5-6
K1136.2016X32	acciaio inox A2	1,6	1,4	32	1,25	3,2	2,8	5,5-7	5-6
K1136.2020X10	acciaio inox A2	2	1,8	10	1,25	4	3,6	7-9	6-8
K1136.2020X16	acciaio inox A2	2	1,8	16	1,25	4	3,6	7-9	6-8
K1136.2020X20	acciaio inox A2	2	1,8	20	1,25	4	3,6	7-9	6-8
K1136.2020X25	acciaio inox A2	2	1,8	25	1,25	4	3,6	7-9	6-8
K1136.2020X32	acciaio inox A2	2	1,8	32	1,25	4	3,6	7-9	6-8
K1136.2020X40	acciaio inox A2	2	1,8	40	1,25	4	3,6	7-9	6-8
K1136.2025X20	acciaio inox A2	2,5	2,3	20	1,25	5	4,6	9-11	8-9
K1136.2025X25	acciaio inox A2	2,5	2,3	25	1,25	5	4,6	9-11	8-9
K1136.2025X32	acciaio inox A2	2,5	2,3	32	1,25	5	4,6	9-11	8-9
K1136.2032X16	acciaio inox A2	3,2	2,9	16	1,6	6,4	5,8	11-14	9-12
K1136.2032X20	acciaio inox A2	3,2	2,9	20	1,6	6,4	5,8	11-14	9-12
K1136.2032X25	acciaio inox A2	3,2	2,9	25	1,6	6,4	5,8	11-14	9-12
K1136.2032X32	acciaio inox A2	3,2	2,9	32	1,6	6,4	5,8	11-14	9-12
K1136.2032X36	acciaio inox A2	3,2	2,9	36	1,6	6,4	5,8	11-14	9-12
K1136.2032X40	acciaio inox A2	3,2	2,9	40	1,6	6,4	5,8	11-14	9-12

Copiglie DIN EN ISO 1234

Sintesi articoli

N. ordine	Materiale corpo base	Diametro del foro	D1 max.	L	A min.	B	C max.	per viti	per Ø perno
K1136.2032X50	acciaio inox A2	3,2	2,9	50	1,6	6,4	5,8	11-14	9-12
K1136.2032X63	acciaio inox A2	3,2	2,9	63	1,6	6,4	5,8	11-14	9-12
K1136.2040X20	acciaio inox A2	4	3,7	20	2	8	7,4	14-20	12-17
K1136.2040X25	acciaio inox A2	4	3,7	25	2	8	7,4	14-20	12-17
K1136.2040X32	acciaio inox A2	4	3,7	32	2	8	7,4	14-20	12-17
K1136.2040X40	acciaio inox A2	4	3,7	40	2	8	7,4	14-20	12-17
K1136.2040X50	acciaio inox A2	4	3,7	50	2	8	7,4	14-20	12-17
K1136.2040X63	acciaio inox A2	4	3,7	63	2	8	7,4	14-20	12-17
K1136.2050X32	acciaio inox A2	5	4,6	32	2	10	9,2	20-27	17-23
K1136.2050X36	acciaio inox A2	5	4,6	36	2	10	9,2	20-27	17-23
K1136.2050X40	acciaio inox A2	5	4,6	40	2	10	9,2	20-27	17-23
K1136.2050X50	acciaio inox A2	5	4,6	50	2	10	9,2	20-27	17-23
K1136.2050X63	acciaio inox A2	5	4,6	63	2	10	9,2	20-27	17-23
K1136.2063X36	acciaio inox A2	6,3	5,9	36	2	12,6	11,8	27-39	23-29
K1136.2063X40	acciaio inox A2	6,3	5,9	40	2	12,6	11,8	27-39	23-29
K1136.2063X50	acciaio inox A2	6,3	5,9	50	2	12,6	11,8	27-39	23-29
K1136.2063X63	acciaio inox A2	6,3	5,9	63	2	12,6	11,8	27-39	23-29
K1136.2063X80	acciaio inox A2	6,3	5,9	80	2	12,6	11,8	27-39	23-29
K1136.2080X50	acciaio inox A2	8	7,5	50	2	16	15	39-56	29-44
K1136.2080X80	acciaio inox A2	8	7,5	80	2	16	15	39-56	29-44
K1136.2080X100	acciaio inox A2	8	7,5	100	2	16	15	39-56	29-44