

Elemento di centraggio con filettatura interna

Descrizione articolo/immagini prodotto



Descrizione

Materiale:
Acciaio da cementazione.

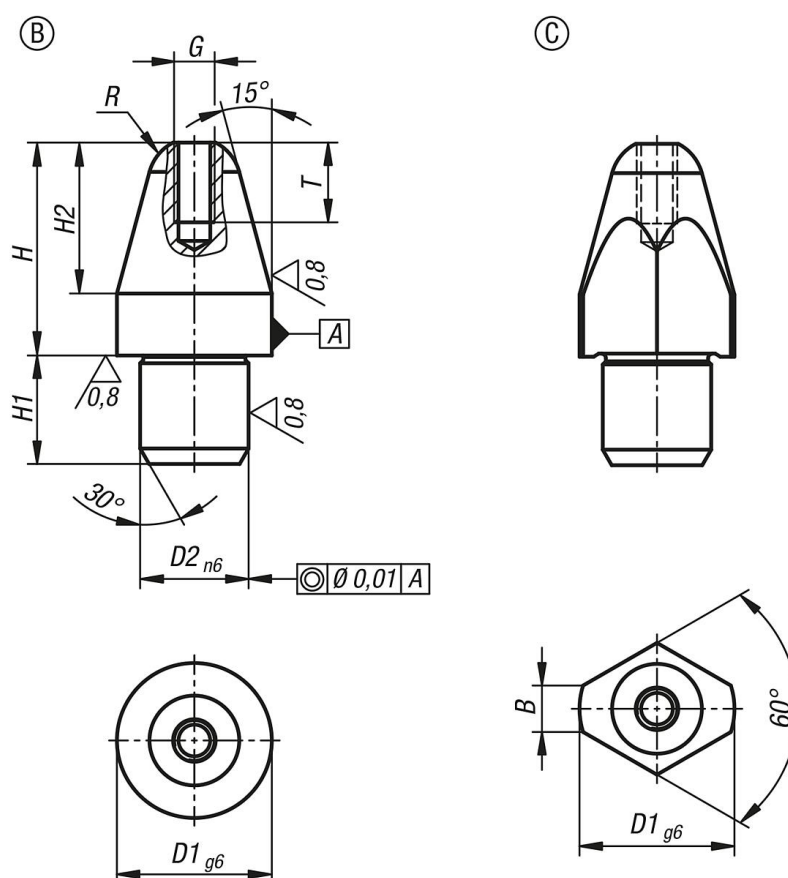
Versione:
temprato e rettificato (HRC 60 ±2).

Nota:
Gli elementi di centraggio agevolano le operazioni di inserimento, in quanto adatti all'assemblaggio. In combinazione con le bussole portamaschi temprate K1095 consentono un cambio dei pezzi da lavorare rapido, con esattezza di adattamento e senza usura.

Le esecuzioni D1 = 5 e D1 = 6 non sono caratterizzate da filettatura interna.

Nota disegno:
Forma B: elemento di centraggio cilindrico
Forma C: elemento di centraggio spianato

Disegni



Sintesi articoli

Elemento di centraggio con filettatura interna

Elemento di centraggio con filettatura interna

Sintesi articoli

N. ordine	Forma	Versione 1	B	D1	D2	G	H	H1	H2	R	T
K1094.205	B	versione corta	-	5	3	-	8	3	5	1,50	-
K1094.206	B	versione corta	-	6	4	-	10	4	6	1,80	-
K1094.208	B	versione corta	-	8	6	M2,5	11,4	6	7,4	2,5	5
K1094.210	B	versione corta	-	10	7	M2,5	13,7	7	9,7	3	5
K1094.212	B	versione corta	-	12	8	M3	16	8	12	3,5	6
K1094.216	B	versione corta	-	16	12	M4	20	12	15	5	8
K1094.220	B	versione corta	-	20	14	M5	25,5	14	19,5	6	10
K1094.305	B	versione lunga	-	5	3	-	10	3	5	1,50	-
K1094.306	B	versione lunga	-	6	4	-	12	4	6	1,80	-
K1094.308	B	versione lunga	-	8	6	M2,5	17,4	6	7,4	2,5	5
K1094.310	B	versione lunga	-	10	7	M2,5	21,7	7	9,7	3	5
K1094.312	B	versione lunga	-	12	8	M3	24	8	12	3,5	6
K1094.316	B	versione lunga	-	16	12	M4	29	12	15	5	8
K1094.320	B	versione lunga	-	20	14	M5	35,5	14	19,5	6	10
K1094.405	C	versione corta	-	5	3	-	8	3	5	1,50	-
K1094.406	C	versione corta	-	6	4	-	10	4	6	1,80	-
K1094.408	C	versione corta	2,5	8	6	M2,5	11,4	6	7,4	2,5	5
K1094.410	C	versione corta	3,0	10	7	M2,5	13,7	7	9,7	3	5
K1094.412	C	versione corta	3,5	12	8	M3	16	8	12	3,5	6
K1094.416	C	versione corta	5	16	12	M4	20	12	15	5	8
K1094.420	C	versione corta	6	20	14	M5	25,5	14	19,5	6	10
K1094.505	C	versione lunga	-	5	3	-	10	3	5	1,50	-
K1094.506	C	versione lunga	-	6	4	-	12	4	6	1,80	-
K1094.508	C	versione lunga	2,5	8	6	M2,5	17,4	6	7,4	2,5	5
K1094.510	C	versione lunga	3,0	10	7	M2,5	21,7	7	9,7	3	5
K1094.512	C	versione lunga	3,5	12	8	M3	24	8	12	3,5	6
K1094.516	C	versione lunga	5	16	12	M4	29	12	15	5	8
K1094.520	C	versione lunga	6	20	14	M5	35,5	14	19,5	6	10