

Boccole di fermo a sfera con tappo a vite

Descrizione articolo/immagini prodotto



Descrizione

Materiale:

Alloggiamento ed elementi di chiusura in acciaio.
Sfere e molle di compressione in acciaio inox.

Versione:

Alloggiamento ed elemento di chiusura nichelati.
Sfere trattate termicamente.

Nota:

Le 3 sfere all'interno della bussola trattengono il perno di bloccaggio con la forza di serraggio indicata.

Ruotando la parte inferiore della bussola l'elemento si sblocca o si apre.

Possibilità di montaggio 1: spessore piastra min. 6 mm.

Possibilità di montaggio 2: spessore piastra max. 10 mm.

Possibilità di montaggio 3: spessore piastra >10 mm.

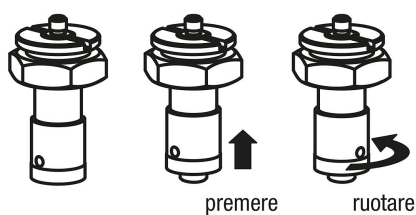
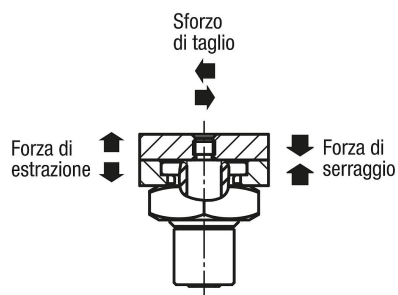
Possibilità di montaggio 4: foro cieco.

Su richiesta:

Dado corrispondente.

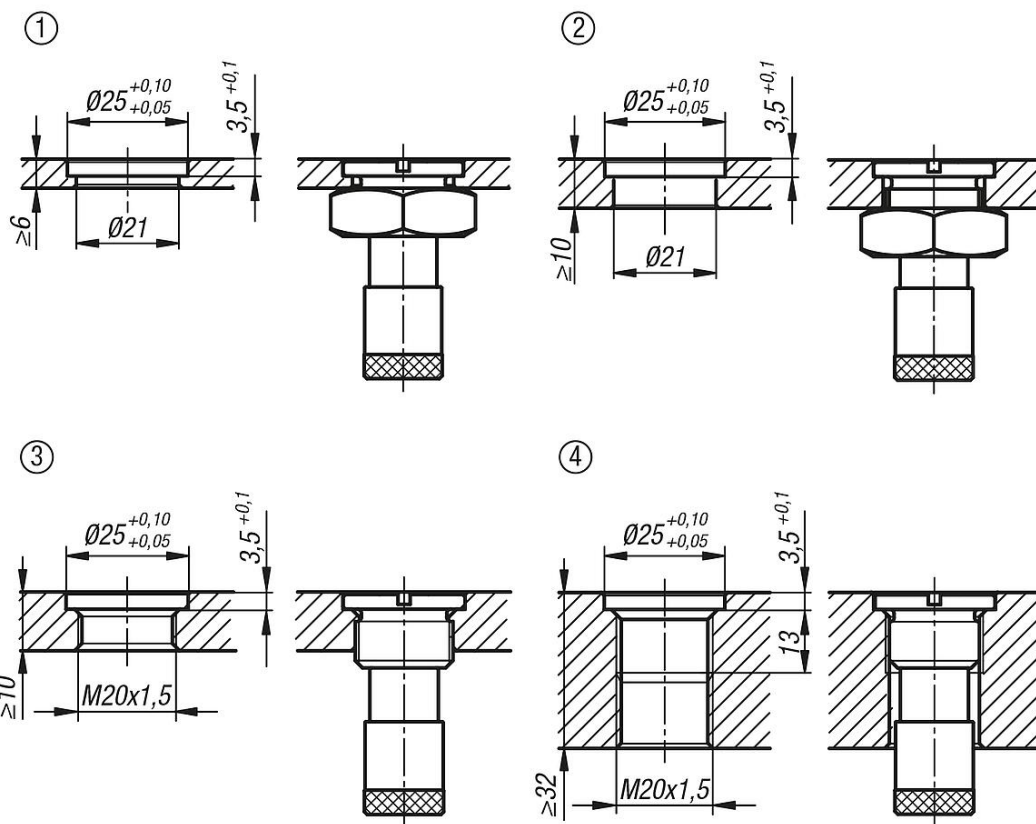
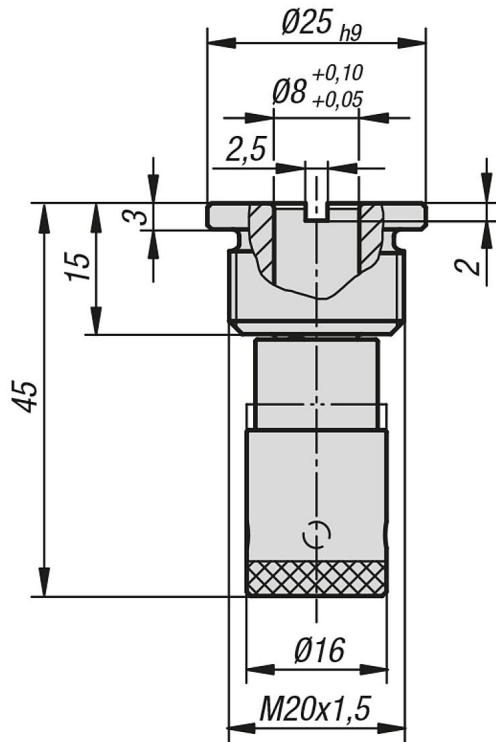
Accessori:

Perno di bloccaggio K1067.



Boccole di fermo a sfera con tappo a vite

Disegni



Sintesi articoli

Boccole di fermo a sfera con tappo a vite

Sintesi articoli

Boccole di fermo a sfera con tappo a vite

N. ordine	Forza di bloccaggio N	Sforzo di taglio kN	Forza di estrazione F kN	Resistenza alle alte temperature
K1066.71	7	1,8	1,8	≤180 °C
K1066.151	15	1,8	1,8	≤180 °C