

Cilindro di sostegno

Descrizione articolo/immagini prodotto



Descrizione

Materiale:

Acciaio da bonifica.

Versione:

Corpo base brunito.

Puntale temprato e brunito.

Nota disegno:

J = Vite di montaggio

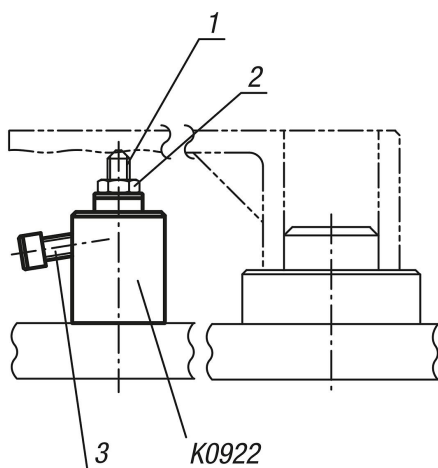
L = Vite di pressione a sfera

M = Perno filettato con esagono incassato

1) Appoggio per vite

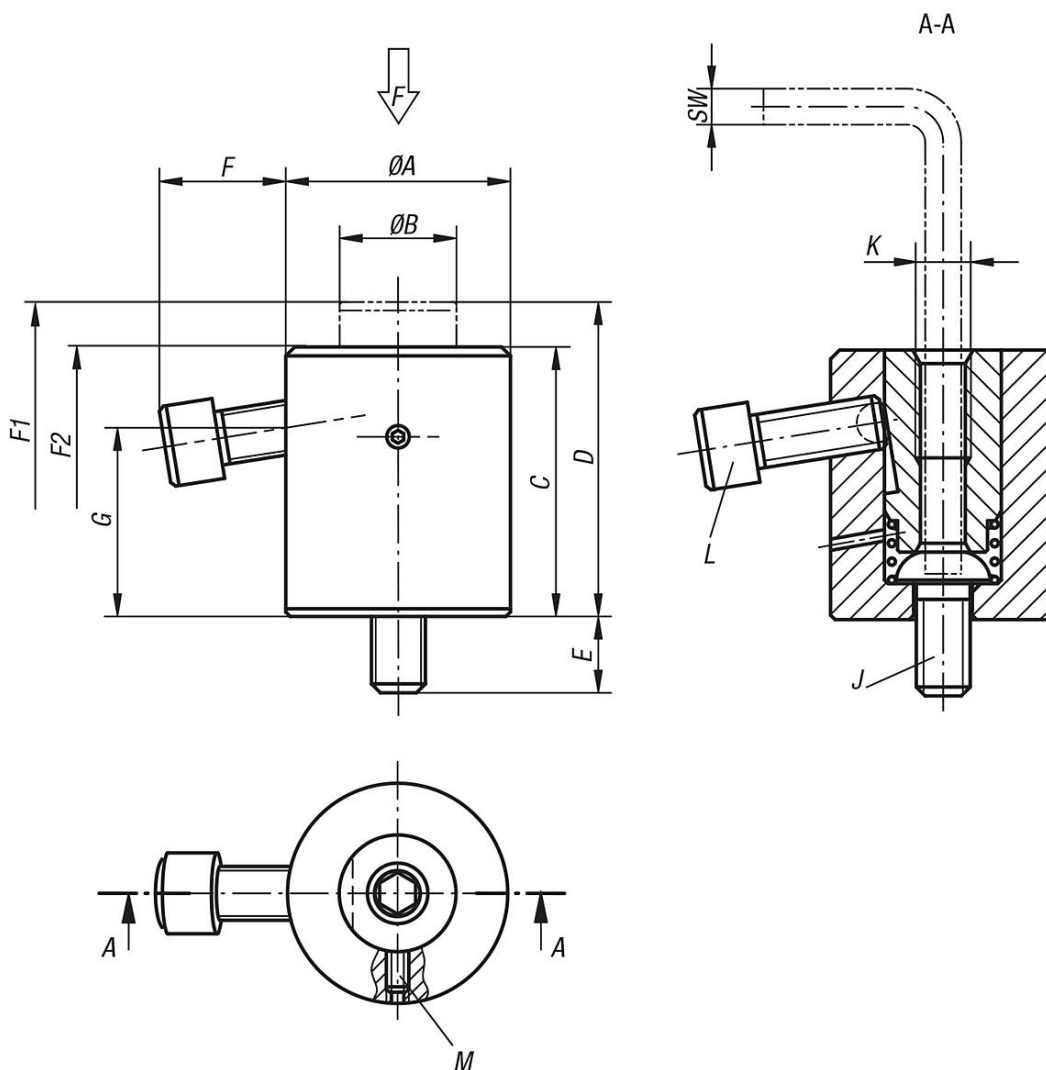
2) Dado esagonale

3) Vite di pressione a sfera



Cilindro di sostegno

Disegni



Sintesi articoli

Cilindro di sostegno

N. ordine	A	B	C	D	E	F	G	J	K	L	M	SW	F N	Forza elastica inizio F1 ca. N	Forza elastica fine F2 ca. N
K0922.06039	28	14	33	39	10	14,1	22	M6	M6x12	M6x16	M4x8	4	4000	10	22
K0922.08052	35	19	42	52	15	18,8	28,5	M8	M8x16	M8x20	M4x8	5	6000	10	27
K0922.12070	50	26	60	70	17	28,5	42	M12	M12x24	M12x30	M5x12	8	9000	15	30
K0922.16080	60	33	70	80	22	26,5	47	M16	M16x32	M12x30	M5x15	10	9000	15	35