

## Unità di posizionamento

### Descrizione articolo/immagini prodotto



### Descrizione

#### Materiale, esecuzione:

Corpo e bulloni di fissaggio in acciaio da bonifica, trattato termicamente e brunito.  
Maniglia in acciaio da bonifica, trattato termicamente.  
Impugnatura sferica termoidurente PF 31, nera.

#### Nota:

\* Forza manuale consentita per la maniglia.

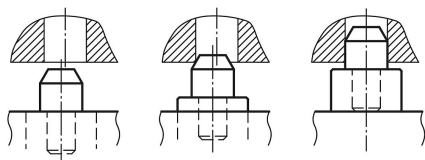
\*\* Fino a questo peso indicato, il pezzo può essere posizionato in maniera ottimale.

1. Posizionamento  
approssimativo

2. Perno in fase  
di estrazione

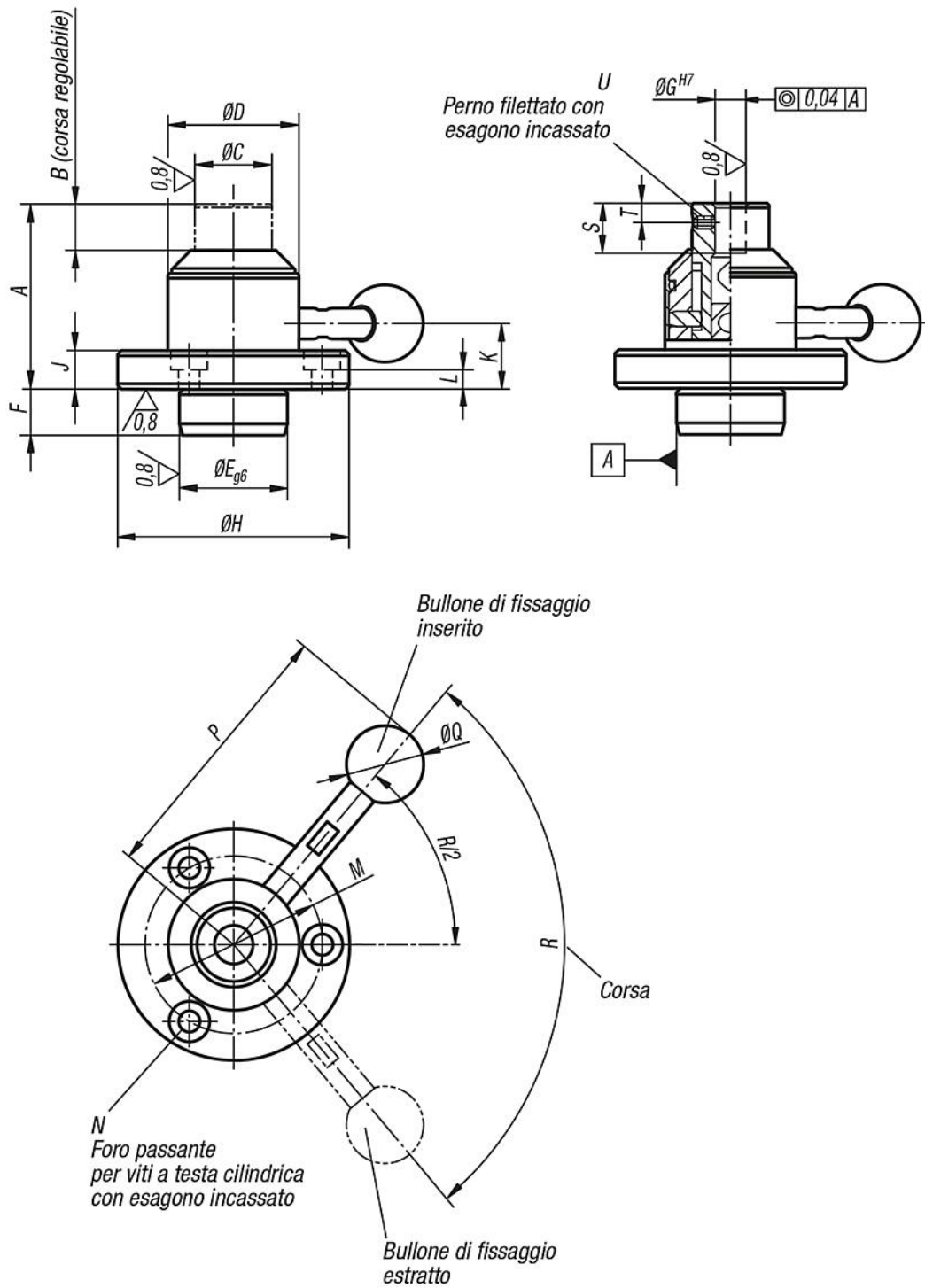
3. Posizionato

← Centraggio del pezzo



Unità di posizionamento

Disegni



Sintesi articoli

Unità di posizionamento

## Unità di posizionamento

### Sintesi articoli

N. ordine	A	B	C	D	E	F	G	H	J	K	L	M	N	P	Q	R	S	T	U	Forza manuale FH N	Peso del pezzo max. kg
<b>K0918.2808</b>	48	12	20	34	28	12	8	60	10	17	5	46	M5	71	20	100	13	5	M4x5	150*	250**
<b>K0918.4212</b>	61	15	30	48	42	14	12	80	13	23	7	63	M6	94	25	90	15	8	M6x8	200*	300**