

## Bussole di centraggio

Descrizione articolo/immagini prodotto



### Descrizione

#### Materiale:

Acciaio per cuscinetti volventi.

#### Versione:

temprato e brunito.

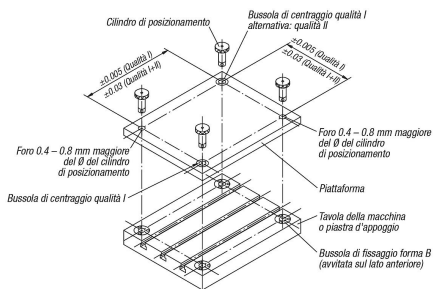
#### Nota:

Con una tolleranza di interasse di  $\pm 0,005$  mm e l'uso di 2 bussole di centraggio di qualità I, è possibile raggiungere una precisione di ripetizione del serraggio inferiore a  $\pm 0,013$  mm.

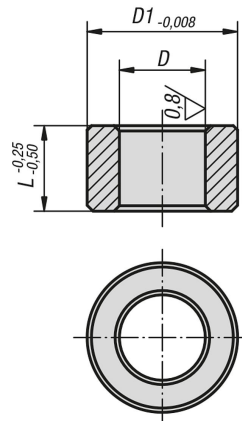
Con una tolleranza di interasse di  $\pm 0,03$  mm e l'uso di una bussola di centraggio di qualità I e una di qualità II, è possibile raggiungere una precisione di ripetizione del serraggio inferiore a  $\pm 0,04$  mm.

Le bussole di centraggio vengono inserite esercitando una leggera pressione nei fori di alloggiamento delle piastre di staffaggio.

Per maggiori informazioni consultare le informazioni generali.



### Disegni



### Sintesi articoli

#### Bussole di centraggio

N. ordine	Versione 1	D	T=Tolleranza	D1	L	Foro di alloggiamento per bussola di centraggio $\emptyset +0,010$
K0936.113013	qualità I	13	+0,005 - +0,018	19,04	13	19,016
K0936.113020	qualità I	13	+0,005 - +0,018	19,04	20	19,016
K0936.116020	qualità I	16	+0,005 - +0,018	25,042	20	25,016
K0936.116025	qualità I	16	+0,005 - +0,018	25,042	25	25,016
K0936.120020	qualità I	20	+0,005 - +0,018	35,042	20	35,018
K0936.120025	qualità I	20	+0,005 - +0,018	35,042	25	35,018
K0936.125020	qualità I	25	+0,005 - +0,018	35,042	20	35,018
K0936.125025	qualità I	25	+0,005 - +0,018	35,042	25	35,018

## Bussole di centraggio

### Sintesi articoli

N. ordine	Versione 1	D	T=Tolleranza	D1	L	Foro di alloggiamento per bussola di centraggio Ø +0,010
K0936.130020	qualità I	30	+0,005 - +0,018	45,042	20	45,018
K0936.130025	qualità I	30	+0,005 - +0,018	45,042	25	45,018
K0936.135020	qualità I	35	+0,005 - +0,018	45,042	20	45,018
K0936.135025	qualità I	35	+0,005 - +0,018	45,042	25	45,018
K0936.135040	qualità I	35	+0,005 - +0,018	45,042	40	45,018
K0936.135050	qualità I	35	+0,005 - +0,018	45,042	50	45,018
K0936.150020	qualità I	50	+0,005 - +0,018	63,546	20	63,521
K0936.150040	qualità I	50	+0,005 - +0,018	63,546	40	63,521
K0936.150050	qualità I	50	+0,005 - +0,018	63,546	50	63,521
K0936.213013	qualità II	13	+0,025 - +0,050	19,04	13	19,016
K0936.213020	qualità II	13	+0,025 - +0,050	19,04	20	19,016
K0936.216020	qualità II	16	+0,025 - +0,050	25,042	20	25,016
K0936.216025	qualità II	16	+0,025 - +0,050	25,042	25	25,016
K0936.220020	qualità II	20	+0,025 - +0,050	35,042	20	35,018
K0936.220025	qualità II	20	+0,025 - +0,050	35,042	25	35,018
K0936.225020	qualità II	25	+0,025 - +0,050	35,042	20	35,018
K0936.225025	qualità II	25	+0,025 - +0,050	35,042	25	35,018
K0936.230020	qualità II	30	+0,025 - +0,050	45,042	20	45,018
K0936.235025	qualità II	35	+0,025 - +0,050	45,042	25	45,018
K0936.235040	qualità II	35	+0,025 - +0,050	45,042	40	45,018
K0936.235050	qualità II	35	+0,025 - +0,050	45,042	50	45,018
K0936.250025	qualità II	50	+0,025 - +0,050	63,546	25	63,521
K0936.250050	qualità II	50	+0,025 - +0,050	63,546	50	63,521