

Supporti piani per piedini di regolazione in plastica, forma F

Descrizione articolo/immagini prodotto



Descrizione

Materiale:

Supporto piano in resina termoplastica rinforzata con fibra di vetro.
Piastra antiscivolo in elastomero termoplastico.

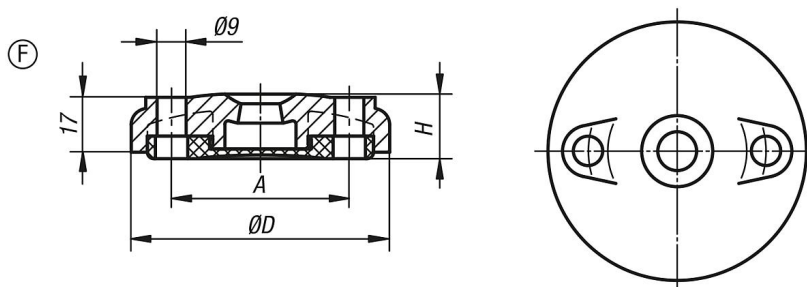
Versione:

colore nero.

Nota:

I piedini di appoggio sono composti da uno stelo filettato e un supporto piano. Ogni stelo filettato può essere combinato con ogni supporto piano.
La piastra antiscivolo assorbe le vibrazioni e impedisce lo scivolamento del piedino di regolazione.
Per gli steli filettati compatibili vedere K0427.

Disegni



Sintesi articoli

N. ordine	Forma	D	A	H	Carico ammissibile max. kN
K0423.6080	F	80	55	20	12
K0423.6100	F	100	74	20	12