

## Volantini DIN 950 in alluminio, con impugnatura fissa

Descrizione articolo/immagini prodotto



### Descrizione

#### Materiale:

Volantino in alluminio.

Impugnatura fissa in alluminio, mozzo in acciaio, brunito.

Impugnatura girevole in alluminio, mozzo in acciaio, zincato, passivato blu.

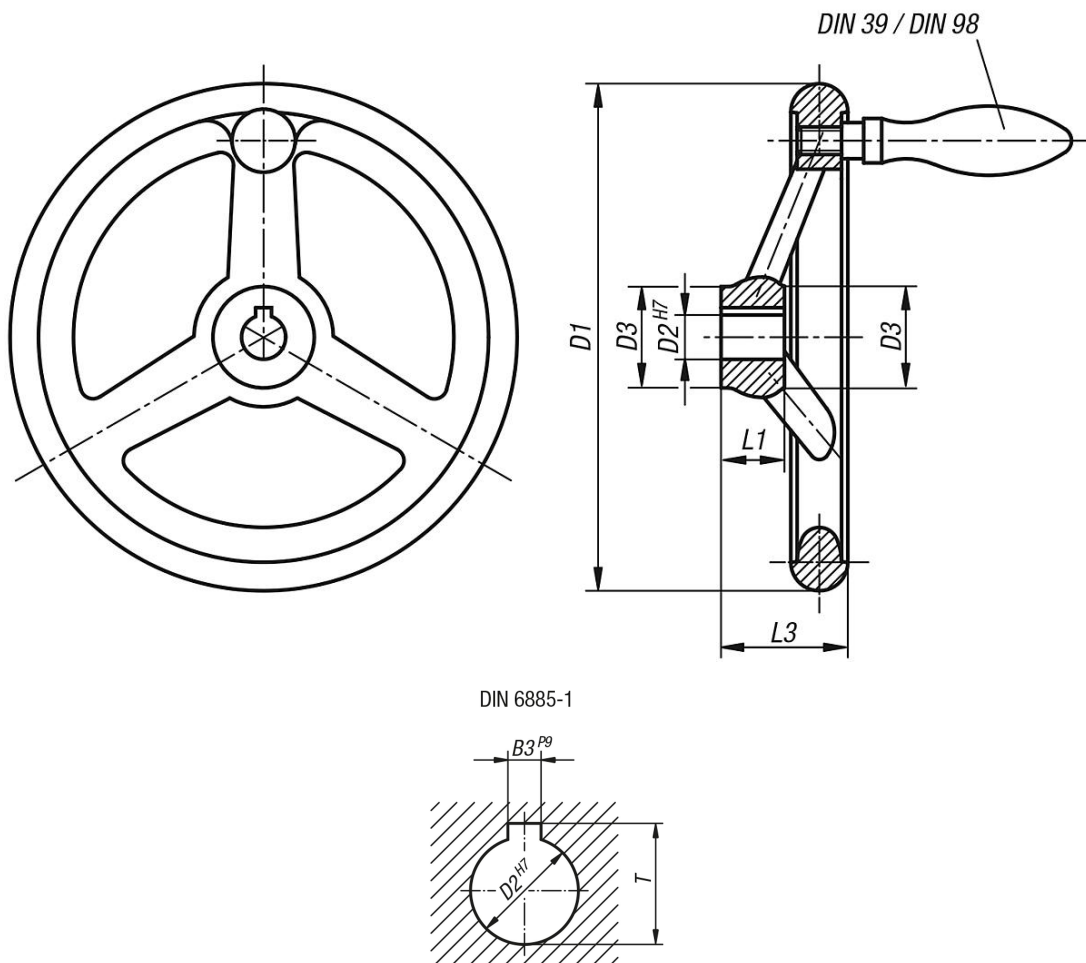
#### Versione:

Corona tornita e lucidata.

#### Su richiesta:

Mozzi con foro quadro o volantini con rivestimento in plastica.

### Disegni



## Volantini DIN 950 in alluminio, con impugnatura fissa

### Sintesi articoli

N. ordine	Versione 1	D1	D2	D3	L1	L3	B3	T	Numero razze	Impugnatura fissa DIN 39 forma E
K0160.2080X10	foro calibrato	80	10H7	25	16	29	-	-	3	ø16 x M6 x 50
K0160.2080X12	foro calibrato	80	12H7	25	16	29	-	-	3	ø16 x M6 x 50
K0160.2100X10	foro calibrato	100	10H7	29	17	33	-	-	3	ø16 x M6 x 50
K0160.2100X12	foro calibrato	100	12H7	29	17	33	-	-	3	ø16 x M6 x 50
K0160.2125X12	foro calibrato	125	12H7	31	18	36	-	-	3	ø20 x M8 x 64
K0160.2125X14	foro calibrato	125	14H7	31	18	36	-	-	3	ø20 x M8 x 64
K0160.2140X14	foro calibrato	140	14H7	36	19	39	-	-	3	ø20 x M8 x 64
K0160.2140X16	foro calibrato	140	16H7	36	19	39	-	-	3	ø20 x M8 x 64
K0160.2160X14	foro calibrato	160	14H7	36	20	40	-	-	3	ø25 x M10 x 80
K0160.2160X16	foro calibrato	160	16H7	36	20	40	-	-	3	ø25 x M10 x 80
K0160.2180X16	foro calibrato	180	16H7	37	22	43	-	-	3	ø25 x M10 x 80
K0160.2180X18	foro calibrato	180	18H7	37	22	43	-	-	3	ø25 x M10 x 80
K0160.2200X18	foro calibrato	200	18H7	43	24	45	-	-	3	ø25 x M10 x 80
K0160.2200X22	foro calibrato	200	22H7	43	24	45	-	-	3	ø25 x M10 x 80
K0160.2250X22	foro calibrato	250	22H7	49	28	50	-	-	5	ø32 x M12 x 100
K0160.2250X26	foro calibrato	250	26H7	49	28	50	-	-	5	ø32 x M12 x 100
K0160.2315X26	foro calibrato	315	26H7	54	33	56	-	-	5	ø32 x M12 x 100
K0160.2315X30	foro calibrato	315	30H7	54	33	56	-	-	5	ø32 x M12 x 100
K0160.2400X30	foro calibrato	400	30H7	65	38	63	-	-	5	ø36 x M16 x 112
K0160.2400X34	foro calibrato	400	34H7	65	38	63	-	-	5	ø36 x M16 x 112
K0160.2500X34	foro calibrato	500	34H7	79	45	72	-	-	5	ø36 x M16 x 112
K0160.2500X40	foro calibrato	500	40H7	79	45	72	-	-	5	ø36 x M16 x 112
K0160.3080X10	foro calibrato con cava	80	10H7	25	16	29	3	11,4	3	ø16 x M6 x 50
K0160.3080X12	foro calibrato con cava	80	12H7	25	16	29	4	13,8	3	ø16 x M6 x 50
K0160.3100X10	foro calibrato con cava	100	10H7	29	17	33	3	11,4	3	ø16 x M6 x 50
K0160.3100X12	foro calibrato con cava	100	12H7	29	17	33	4	13,8	3	ø16 x M6 x 50
K0160.3125X12	foro calibrato con cava	125	12H7	31	18	36	4	13,8	3	ø20 x M8 x 64
K0160.3125X14	foro calibrato con cava	125	14H7	31	18	36	5	16,3	3	ø20 x M8 x 64
K0160.3140X14	foro calibrato con cava	140	14H7	36	19	39	5	16,3	3	ø20 x M8 x 64
K0160.3140X16	foro calibrato con cava	140	16H7	36	19	39	5	18,3	3	ø20 x M8 x 64
K0160.3160X14	foro calibrato con cava	160	14H7	36	20	40	5	16,3	3	ø25 x M10 x 80
K0160.3160X16	foro calibrato con cava	160	16H7	36	20	40	5	18,3	3	ø25 x M10 x 80
K0160.3180X16	foro calibrato con cava	180	16H7	37	22	43	5	18,3	3	ø25 x M10 x 80
K0160.3180X18	foro calibrato con cava	180	18H7	37	22	43	6	20,8	3	ø25 x M10 x 80
K0160.3200X18	foro calibrato con cava	200	18H7	43	24	45	6	20,8	3	ø25 x M10 x 80
K0160.3200X22	foro calibrato con cava	200	22H7	43	24	45	6	24,8	3	ø25 x M10 x 80
K0160.3250X22	foro calibrato con cava	250	22H7	49	28	50	6	24,8	5	ø32 x M12 x 100
K0160.3250X26	foro calibrato con cava	250	26H7	49	28	50	8	29,3	5	ø32 x M12 x 100
K0160.3315X26	foro calibrato con cava	315	26H7	54	33	56	8	29,3	5	ø32 x M12 x 100
K0160.3315X30	foro calibrato con cava	315	30H7	54	33	56	8	33,3	5	ø32 x M12 x 100
K0160.3400X30	foro calibrato con cava	400	30H7	65	38	63	8	33,3	5	ø36 x M16 x 112
K0160.3400X34	foro calibrato con cava	400	34H7	65	38	63	10	37,3	5	ø36 x M16 x 112
K0160.3500X34	foro calibrato con cava	500	34H7	79	45	72	10	37,3	5	ø36 x M16 x 112
K0160.3500X40	foro calibrato con cava	500	40H7	79	45	72	12	43,3	5	ø36 x M16 x 112