

Sedi per snodi angolari DIN 71805 forma A

Descrizione articolo/immagini prodotto



Descrizione

Materiale:

Acciaio.

Versione:

zincato e passivato.

Nota:

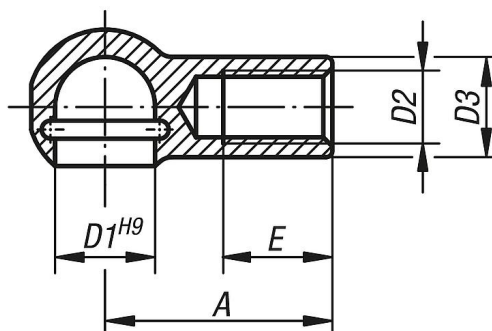
Gli snodi sferici femmina sono dei ricambi per gli snodi angolari DIN 71802. Per gli anelli di fermo idonei per la Forma B vedere circlip per snodi sferici femmina.

Su richiesta:

Snodo sferico femmina di acciaio inox.

Disegni

Forma A
anello d'arresto



Sintesi articoli

N. ordine	Forma	D1	D2	D3	A	E
K0712.0805	A	8	M5	8	22	10,2
K0712.1006	A	10	M6	10	25	11,5
K0712.1308	A	13	M8	13	30	14
K0712.1610	A	16	M10	16	35	15,5
K0712.1612	A	16	M12	16	35	15,5
K0712.1914	A	19	M14x1,5	22	45	21,5
K0712.1916	A	19	M16	22	45	21,5

