

## Supporti piani per piedini di regolazione ECO, forma A

Descrizione articolo/immagini prodotto



### Descrizione

#### Materiale:

Supporti piani in termoplastica, zinco pressofuso o acciaio inox 1.4305.

#### Versione:

Supporto piano in resina termoplastica colore nero.

Supporto piano in zinco pressofuso blu zincato.

Supporto piano in acciaio inox non trattato.

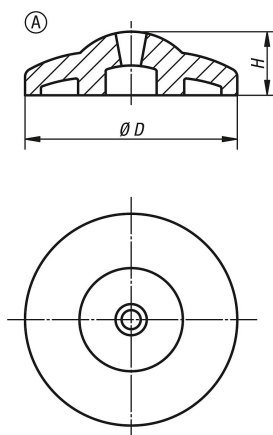
#### Nota:

I piedini di regolazione ECO si articolano in un mandrino filettato e un supporto piano.

Ogni supporto piano può essere combinato con ogni mandrino filettato.

Per i mandrini filettati compatibili vedere K0429.

### Disegni



### Sintesi articoli

N. ordine	Forma	Materiale corpo base	D	H	Carico ammissibile max. kN
K0428.10301	A	zinco	30	11,5	16
K0428.10401	A	zinco	40	12	18
K0428.10501	A	zinco	50	14,5	20
K0428.10302	A	acciaio inox	30	11,5	22
K0428.10402	A	acciaio inox	40	12	24
K0428.10502	A	acciaio inox	50	14,5	26
K0428.10303	A	resina termoplastica	30	11,5	15
K0428.10403	A	resina termoplastica	40	12	15
K0428.10503	A	resina termoplastica	50	14,5	15