

Supporti piani per piedini di regolazione in plastica, forma C

Descrizione articolo/immagini prodotto



Descrizione

Materiale:

Supporto piano in resina termoplastica rinforzata con fibra di vetro.

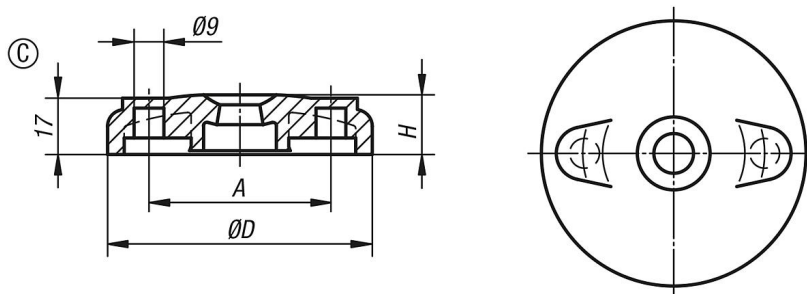
Versione:

colore nero.

Nota:

I piedini di regolazione si articolano in un supporto piano e un mandrino filettato. Ogni supporto piano può essere combinato con ogni mandrino filettato. Per i mandrini filettati compatibili vedere K0427.

Disegni



Sintesi articoli

N. ordine	Forma	D	A	H	Carico ammissibile max. kN
K0423.3080	C	80	55	18	12
K0423.3100	C	100	74	18	12