

## Steli per piedini articolati in acciaio o acciaio inox

Descrizione articolo/immagini prodotto



### Descrizione

#### Materiale:

Acciaio o acciaio inox 1.4305.

#### Versione:

Acciaio passivato blu.  
Acciaio inox non trattato.

#### Nota:

I piedini articolati vengono assemblati da un mandrino filettato e un supporto piano. Ogni mandrino filettato è combinabile con ciascun supporto piano. L'Altezza dell'intero piedino articolato si calcola dalla lunghezza del mandrino filettato + l'altezza dell'esagono+ 22,5 mm.

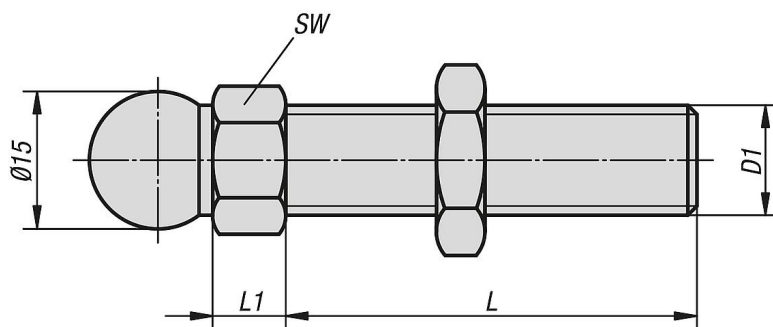
(Altezza complessiva piedino articolato =  $L + L1 + 22,5$  mm).

A seconda dell'esecuzione i mandrini filettati possono essere provvisti prima dell'esagono con uno scarico del filetto.

#### Accessori:

- K0415 Supporti piani per piedini articolati in plastica.
- K0415 Supporti piani per piedini articolati antistatici.
- K0416 Supporti piani per piedini articolati in zinco pressofuso o acciaio inox.
- K0654 Supporti piani con braccio per piedini articolati in plastica.
- K0417 Supporti piani con braccio per piedini articolati in zinco pressofuso.
- K0418 Supporti piani per piedini articolati in acciaio inox.
- K0419 Supporti piani per piedini articolati con assorbimento delle vibrazioni.

### Disegni



### Sintesi articoli

## Steli per piedini articolati in acciaio o acciaio inox

### Sintesi articoli

#### Steli per piedini articolati

N. ordine	Materiale corpo base	D1	L	L1	SW	Carico ammissibile max. kN
K0421.060151	acciaio	M6	15	7,5	14	2
K0421.060301	acciaio	M6	30	7,5	14	2
K0421.080401	acciaio	M8	40	7,5	14	3,5
K0421.080801	acciaio	M8	80	7,5	14	3,5
K0421.100451	acciaio	M10	45	7,5	14	4,7
K0421.100701	acciaio	M10	70	7,5	14	4,7
K0421.100901	acciaio	M10	90	7,5	14	4,7
K0421.101251	acciaio	M10	125	7,5	14	4,7
K0421.101501	acciaio	M10	150	7,5	14	4,7
K0421.120451	acciaio	M12	45	7,5	14	7,7
K0421.120661	acciaio	M12	66	7,5	14	7,7
K0421.121001	acciaio	M12	100	7,5	14	7,7
K0421.121251	acciaio	M12	125	7,5	14	7,7
K0421.121501	acciaio	M12	150	7,5	14	7,7
K0421.140661	acciaio	M14	66	7,5	14	11,1
K0421.141001	acciaio	M14	100	7,5	14	11,1
K0421.141251	acciaio	M14	125	7,5	14	11,1
K0421.141501	acciaio	M14	150	7,5	14	11,1
K0421.160661	acciaio	M16	66	7,5	17	14,5
K0421.161001	acciaio	M16	100	7,5	17	14,5
K0421.161251	acciaio	M16	125	7,5	17	14,5
K0421.161501	acciaio	M16	150	7,5	17	14,5
K0421.162001	acciaio	M16	200	7,5	17	14,5
K0421.200851	acciaio	M20	85	10,5	22	24,3
K0421.201001	acciaio	M20	100	10,5	22	24,3
K0421.201251	acciaio	M20	125	10,5	22	24,3
K0421.201501	acciaio	M20	150	10,5	22	24,3
K0421.202001	acciaio	M20	200	10,5	22	24,3
K0421.240851	acciaio	M24	85	10,5	24	36,1
K0421.241001	acciaio	M24	100	10,5	24	36,1
K0421.241251	acciaio	M24	125	10,5	24	36,1
K0421.241501	acciaio	M24	150	10,5	24	36,1
K0421.242001	acciaio	M24	200	10,5	24	36,1
K0421.060152	acciaio inox	M6	15	7,5	14	2
K0421.060302	acciaio inox	M6	30	7,5	14	2
K0421.080402	acciaio inox	M8	40	7,5	14	3,5
K0421.080802	acciaio inox	M8	80	7,5	14	3,5
K0421.100452	acciaio inox	M10	45	7,5	14	4,7
K0421.100702	acciaio inox	M10	70	7,5	14	4,7
K0421.100902	acciaio inox	M10	90	7,5	14	4,7
K0421.101252	acciaio inox	M10	125	7,5	14	4,7
K0421.101502	acciaio inox	M10	150	7,5	14	4,7
K0421.120452	acciaio inox	M12	45	7,5	14	7,7
K0421.120662	acciaio inox	M12	66	7,5	14	7,7
K0421.121002	acciaio inox	M12	100	7,5	14	7,7
K0421.121252	acciaio inox	M12	125	7,5	14	7,7
K0421.121502	acciaio inox	M12	150	7,5	14	7,7
K0421.140662	acciaio inox	M14	66	7,5	14	11,1
K0421.141002	acciaio inox	M14	100	7,5	14	11,1
K0421.141252	acciaio inox	M14	125	7,5	14	11,1
K0421.141502	acciaio inox	M14	150	7,5	14	11,1
K0421.160662	acciaio inox	M16	66	7,5	17	14,5
K0421.161002	acciaio inox	M16	100	7,5	17	14,5
K0421.161252	acciaio inox	M16	125	7,5	17	14,5
K0421.161502	acciaio inox	M16	150	7,5	17	14,5
K0421.162002	acciaio inox	M16	200	7,5	17	14,5
K0421.200852	acciaio inox	M20	85	10,5	22	24,3
K0421.201002	acciaio inox	M20	100	10,5	22	24,3
K0421.201252	acciaio inox	M20	125	10,5	22	24,3

## Steli per piedini articolati in acciaio o acciaio inox

### Sintesi articoli

N. ordine	Materiale corpo base	D1	L	L1	SW	Carico ammissibile max. kN
K0421.201502	acciaio inox	M20	150	10,5	22	24,3
K0421.202002	acciaio inox	M20	200	10,5	22	24,3
K0421.240852	acciaio inox	M24	85	10,5	24	36,1
K0421.241002	acciaio inox	M24	100	10,5	24	36,1
K0421.241252	acciaio inox	M24	125	10,5	24	36,1
K0421.241502	acciaio inox	M24	150	10,5	24	36,1
K0421.242002	acciaio inox	M24	200	10,5	24	36,1