

Supporti piani per piedini articolati in plastica, forma C

Descrizione articolo/immagini prodotto



Descrizione

Materiale:

Supporto piano in resina termoplastica rinforzata con fibra di vetro.

Versione:

colore nero.

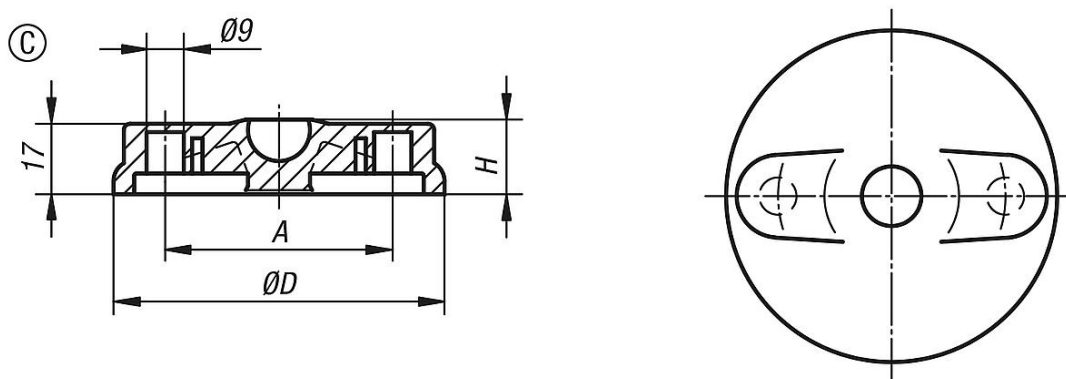
Nota:

I piedini articolati sono composti da un supporto piano e un mandrino filettato e/o una testa a sfera. Ogni supporto piano può essere combinato con ogni mandrino filettato e/o con ogni testa a sfera.

Per i mandrini filettati compatibili vedere K0421.

Per le teste a sfera compatibili vedere K0422.

Disegni



Sintesi articoli

| N. ordine | Forma | Dimensioni | D | A | H | Carico ammissibile max. kN |
|------------|-------|------------|-----|----|----|----------------------------|
| K0415.3080 | C | 80 | 79 | 55 | 18 | 9 |
| K0415.3100 | C | 100 | 99 | 74 | 18 | 9 |
| K0415.3120 | C | 120 | 119 | 94 | 18 | 9 |