

## Spine di posizione di precisione in acciaio con manopola a sfera in plastica e perno di bloccaggio cilindrico

Descrizione articolo/immagini prodotto



### Descrizione

#### Materiale:

Acciaio, manopola a sfera in resina termoplastica.

#### Versione:

temprato e rettificato, manopola a sfera colore grigio nerastro.

#### Nota:

Le spine di posizionamento con bussola sono la soluzione ideale per accelerare le funzioni di posizionamento e fissaggio. Grazie all'esecuzione precisa della spina di posizionamento e della bussola, si ottiene un'elevata precisione di ripetibilità nell'unione di due elementi.

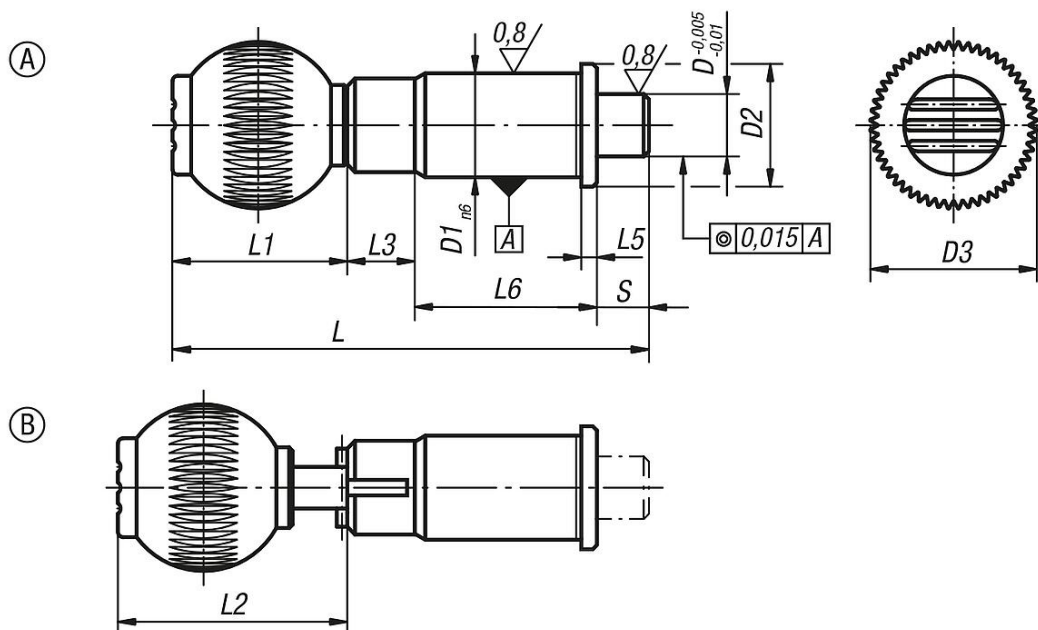
Per le note tecniche consultare le istruzioni di montaggio e installazione.

#### Nota disegno:

Forma A: Standard

Forma B: bloccabile

### Disegni



### Sintesi articoli

#### Perno di arresto di precisione con perno cilindrico

N. ordine Forma A standard	N. ordine Forma B bloccabile	D	D1	D2	D3	L	L1	L2	L3	L5	L6	Corsa S	Forza elastica inizio F1 ca. N	Forza elastica fine F2 ca. N	Filettatura interna manopola a sfera
K0361.010	K0361.110	10	16	19	25	79	25	-36,5	13	2,5	31	10	15	30	M6
K0361.012	K0361.112	12	20	23	32	91	33	-44,5	13	3	35	10	15	35	M8
K0361.016	K0361.116	16	25	28	40	106,5	41,5	-53	13	3	42	10	20	50	M10
K0361.020	K0361.120	20	30	33	40	114,5	41,5	-53	13	3	50	10	36	63	M10
K0361.025	K0361.125	25	38	42	50	134	51	-62,5	13	3	60	10	20	73	M10

**Spine di posizione di precisione in acciaio con manopola a sfera in  
plastica e perno di bloccaggio cilindrico**

Sintesi articoli

---