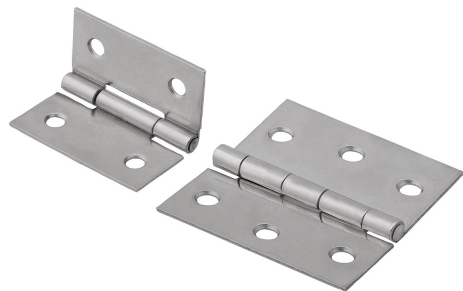


Cerniere in lamiera d'acciaio o lamiera d'acciaio inox

Descrizione articolo/immagini prodotto



Descrizione

Materiale:

Acciaio o acciaio inox 1.4301.

Versione:

Acciaio zincato.

Acciaio inox non trattato.

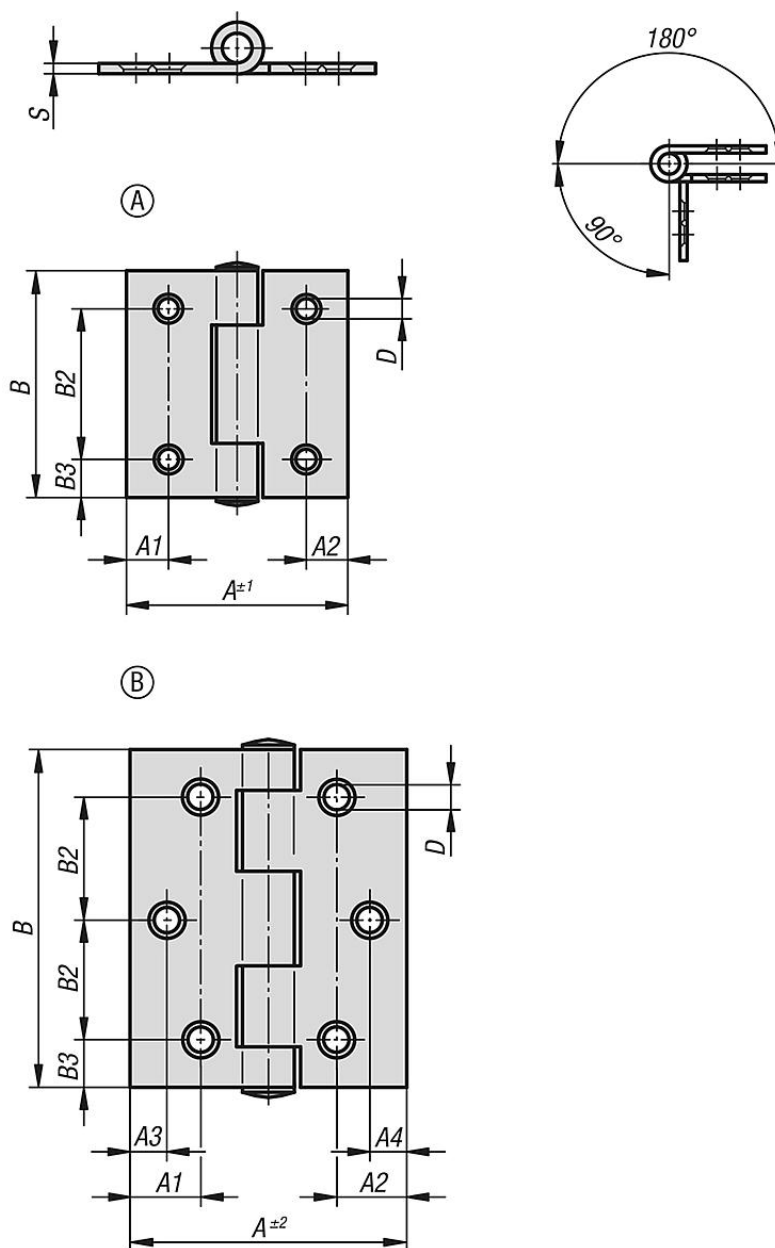
Nota:

Cerniere in versione a rullo.

I perni sono rivettati.

Fori svasati.

Disegni



Cerniere in lamiera d'acciaio o lamiera d'acciaio inox

Sintesi articoli

Cerniere, in lamiera d'acciaio o lamiera d'acciaio inox

N. ordine	Materiale	Forma	A1	A2	A3	A4	A	B	B2	B3	D	S
K1082.04201212	acciaio	A	8,5	8,5	-	-	40	40	25	7,5	4	1
K1082.04301515	acciaio	B	15	15	8	8	60	60	22,5	7,5	4,5	1,5
K1082.104201212	acciaio inox A2	A	8,5	8,5	-	-	40	40	25	7,5	4	1
K1082.104251414	acciaio inox A2	B	11	11	8	8	50	50	18	7	4,5	1,25
K1082.104301515	acciaio inox A2	B	15	15	8	8	60	60	22,5	7,5	4,5	1,5
K1082.105401515	acciaio inox A2	B	25,3	25,3	12	12	80	80	30	10	5,2	1,5