

Maniglie tubolari in alluminio regolabili

Descrizione articolo/immagini prodotto



Descrizione

Materiale:

Maniglia tubolare EN AW-6060.
Supporti di montaggio EN AW-6063.
Tappi di copertura Thermoplast.
Perno filettato ISO 4766-14H.

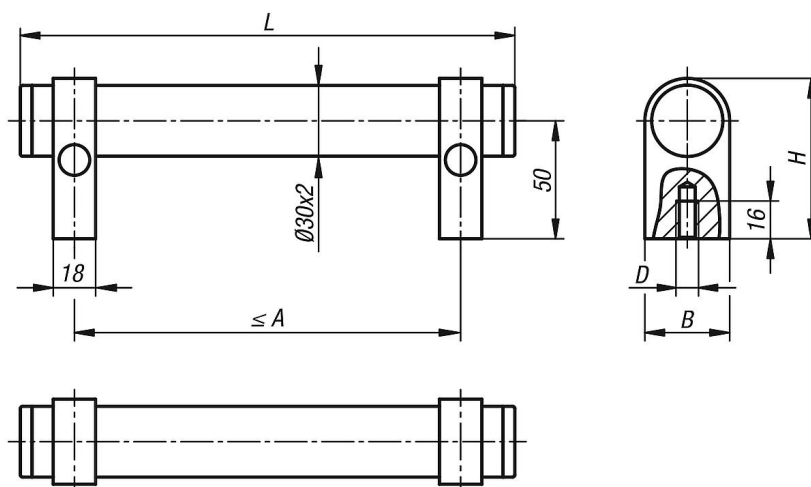
Versione:

Maniglia tubolare anodizzata colore naturale.
Supporti di montaggio colore naturale o anodizzati colore nero.
Pezzi terminali (maniglia tubolare) colore nero.
Tappi di copertura (supporto di montaggio) colore grigio chiaro o nero.

Nota:

Le maniglie tubolari sono fornite non assemblate.
L'interasse delle maniglie tubolari può essere scelto liberamente.
Per l'interasse massimo consigliato, consultare la tabella alla voce A max.
In caso di sollecitazioni o lunghezze delle maniglie elevate è possibile inserire ulteriori supporti di montaggio, forniti non assemblati.

Disegni



Sintesi articoli

N. ordine	Colore corpo base	Colore componenti	A max.	B	D	H	L	Capacità di carico N
K1018.2503011	anodizzato naturale	anodizzato naturale	220	36	M8	68	250	1000
K1018.3003011	anodizzato naturale	anodizzato naturale	270	36	M8	68	300	1000
K1018.4003011	anodizzato naturale	anodizzato naturale	370	36	M8	68	400	1000
K1018.5003011	anodizzato naturale	anodizzato naturale	470	36	M8	68	500	1000
K1018.6003011	anodizzato naturale	anodizzato naturale	570	36	M8	68	600	1000
K1018.2503012	anodizzato naturale	anodizzato nero	220	36	M8	68	250	1000
K1018.3003012	anodizzato naturale	anodizzato nero	270	36	M8	68	300	1000
K1018.4003012	anodizzato naturale	anodizzato nero	370	36	M8	68	400	1000
K1018.5003012	anodizzato naturale	anodizzato nero	470	36	M8	68	500	1000
K1018.6003012	anodizzato naturale	anodizzato nero	570	36	M8	68	600	1000

