

Pomelli a tre lobi con collare alto, filettatura interna

Descrizione articolo/immagini prodotto



Descrizione

Materiale:

Termoindurente PF 31, nero. Bussola in acciaio, zincato o acciaio inox, finitura naturale.

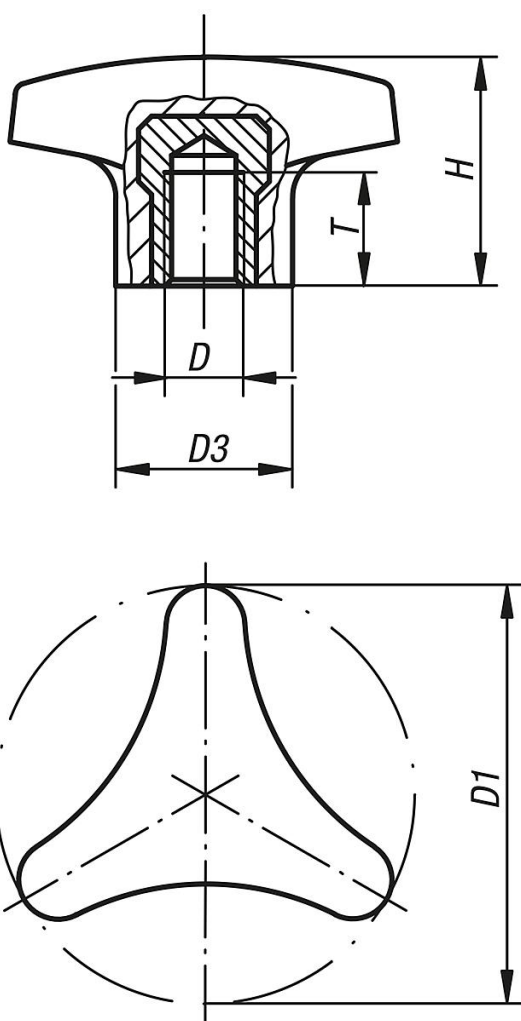
Versione:

Finitura lucida.

Su richiesta:

Altri colori.

Disegni



Sintesi articoli

Pomello a tre lobi con collare alto, filettatura interna

N. ordine	Forma	Materiale componenti	D	D1	D3	H	T
K0183.14006	K	acciaio	M6	40	14	22	12
K0183.15008	K	acciaio	M8	50	18	28	14
K0183.16210	K	acciaio	M10	62	22	35	14

Pomelli a tre lobi con collare alto, filettatura interna**Sintesi articoli**

N. ordine	Forma	Materiale componenti	D	D1	D3	H	T
K0183.24006	K	acciaio inox	M6	40	12	22	9
K0183.25008	K	acciaio inox	M8	50	15	28	13
K0183.26210	K	acciaio inox	M10	62	18	35	13