

Impugnature, forma A

Descrizione articolo/immagini prodotto



Descrizione

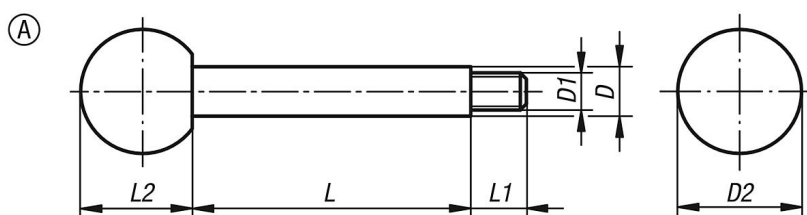
Materiale:

Pomelli in resina termoidurente PF 31.
Barra acciaio 1.0718 o acciaio inox 1.4305.

Versione:

Resina termoidurente colore nero, finitura lucida.
Acciaio brunito o acciaio inox non trattato.

Disegni



Sintesi articoli

N. ordine	Materiale corpo base	Forma	D	D1	D2	L	L1	L2
K0179.208X35	acciaio	A	8	M6	20	35	9	18
K0179.208X50	acciaio	A	8	M6	20	50	9	18
K0179.208X65	acciaio	A	8	M6	20	65	9	18
K0179.210X50	acciaio	A	10	M8	25	50	13	23
K0179.210X65	acciaio	A	10	M8	25	65	13	23
K0179.210X80	acciaio	A	10	M8	25	80	13	23
K0179.210X100	acciaio	A	10	M8	25	100	13	23
K0179.212X65	acciaio	A	12	M10	32	65	15	29
K0179.212X80	acciaio	A	12	M10	32	80	15	29
K0179.212X100	acciaio	A	12	M10	32	100	15	29
K0179.212X125	acciaio	A	12	M10	32	125	15	29
K0179.214X80	acciaio	A	14	M12	36	80	16	33
K0179.214X100	acciaio	A	14	M12	36	100	16	33
K0179.214X125	acciaio	A	14	M12	36	125	16	33
K0179.214X160	acciaio	A	14	M12	36	160	16	33
K0179.1208X35	acciaio inox	A	8	M6	20	35	9	18
K0179.1208X50	acciaio inox	A	8	M6	20	50	9	18
K0179.1208X65	acciaio inox	A	8	M6	20	65	9	18
K0179.1210X50	acciaio inox	A	10	M8	25	50	13	23
K0179.1210X65	acciaio inox	A	10	M8	25	65	13	23
K0179.1210X80	acciaio inox	A	10	M8	25	80	13	23
K0179.1210X100	acciaio inox	A	10	M8	25	100	13	23
K0179.1212X65	acciaio inox	A	12	M10	32	65	15	29
K0179.1212X80	acciaio inox	A	12	M10	32	80	15	29
K0179.1212X100	acciaio inox	A	12	M10	32	100	15	29
K0179.1212X125	acciaio inox	A	12	M10	32	125	15	29
K0179.1214X80	acciaio inox	A	14	M12	36	80	16	33
K0179.1214X100	acciaio inox	A	14	M12	36	100	16	33
K0179.1214X125	acciaio inox	A	14	M12	36	125	16	33
K0179.1214X160	acciaio inox	A	14	M12	36	160	16	33

