

Volantini a disco simili a DIN 950 in alluminio

Descrizione articolo/immagini prodotto



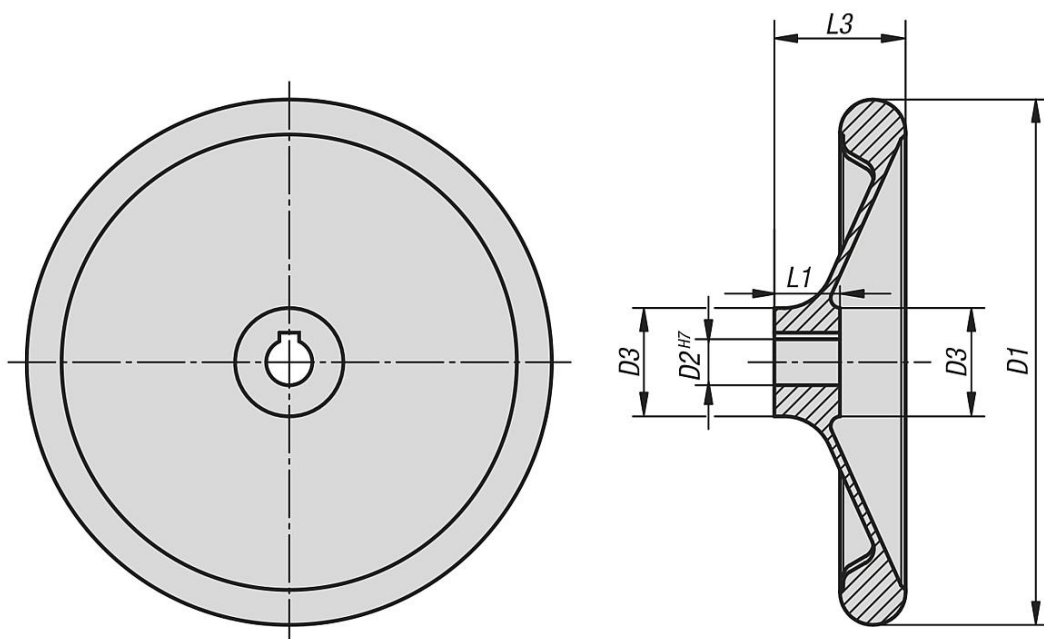
Descrizione

Materiale:
Volantino in alluminio.

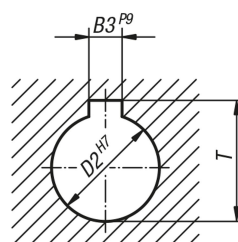
Versione:
Corona tornita e lucidata.

Su richiesta:
Mozi con foro quadro o volantini a disco con rivestimento in plastica.

Disegni



DIN 6885-1



Sintesi articoli

Volantini a disco simili a DIN 950 in alluminio

N. ordine	Versione 1	D1	D2	D3	L1	L3	B3	T
K0163.0080X10	foro calibrato	80	10H7	25	16	30	-	-
K0163.0080X12	foro calibrato	80	12H7	25	16	30	-	-
K0163.0100X10	foro calibrato	100	10H7	28	17	31	-	-
K0163.0100X12	foro calibrato	100	12H7	28	17	31	-	-

Volantini a disco simili a DIN 950 in alluminio

Sintesi articoli

N. ordine	Versione 1	D1	D2	D3	L1	L3	B3	T
K0163.0120X12	foro calibrato	120	12H7	27	18	30	-	-
K0163.0120X14	foro calibrato	120	14H7	27	18	30	-	-
K0163.0160X14	foro calibrato	160	14H7	34	20	40	-	-
K0163.0160X16	foro calibrato	160	16H7	34	20	40	-	-
K0163.0200X18	foro calibrato	200	18H7	40	24	44	-	-
K0163.0200X22	foro calibrato	200	22H7	40	24	44	-	-
K0163.0250X22	foro calibrato	250	22H7	49	28	61	-	-
K0163.0250X26	foro calibrato	250	26H7	49	28	61	-	-
K0163.0280X24	foro calibrato	280	24H7	51	30	38	-	-
K0163.0280X28	foro calibrato	280	28H7	51	30	38	-	-
K0163.0360X28	foro calibrato	360	28H7	63	35	73	-	-
K0163.0360X32	foro calibrato	360	32H7	63	35	73	-	-
K0163.1080X10	foro calibrato con cava	80	10H7	25	16	30	3	11,4
K0163.1080X12	foro calibrato con cava	80	12H7	25	16	30	4	13,8
K0163.1100X10	foro calibrato con cava	100	10H7	28	17	31	3	11,4
K0163.1100X12	foro calibrato con cava	100	12H7	28	17	31	4	13,8
K0163.1120X12	foro calibrato con cava	120	12H7	27	18	30	4	13,8
K0163.1120X14	foro calibrato con cava	120	14H7	27	18	30	5	16,3
K0163.1160X14	foro calibrato con cava	160	14H7	34	20	40	5	16,3
K0163.1160X16	foro calibrato con cava	160	16H7	34	20	40	5	18,3
K0163.1200X18	foro calibrato con cava	200	18H7	40	24	44	6	20,8
K0163.1200X22	foro calibrato con cava	200	22H7	40	24	44	6	24,8
K0163.1250X22	foro calibrato con cava	250	22H7	49	28	61	6	24,8
K0163.1250X26	foro calibrato con cava	250	26H7	49	28	61	8	29,3
K0163.1280X24	foro calibrato con cava	280	24H7	51	30	38	8	27,3
K0163.1280X28	foro calibrato con cava	280	28H7	51	30	38	8	31,3
K0163.1360X28	foro calibrato con cava	360	28H7	63	35	73	8	31,3
K0163.1360X32	foro calibrato con cava	360	32H7	63	35	73	10	35,3