

## Cerniere saldabili

### Descrizione articolo/immagini prodotto



### Descrizione

#### Materiale:

Cerniera in acciaio.  
Disco intermedio in ottone.  
Asse in acciaio o ottone.

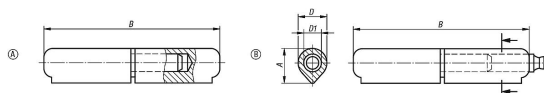
#### Versione:

Nottolino di lubrificazione secondo DIN 71412-D , acciaio zincato.  
Parti metalliche in acciaio non trattato.

#### Nota:

Le cerniere sono realizzate con profilato di acciaio saldabile.  
Il perno è fissato nella metà inferiore della cerniera.  
Le diverse qualità di acciaio dei cordoni di saldatura e dei supporti a cui sono fissate le cerniere devono essere uguali o superiori a:  
S235JR+AR secondo EN 10025-2:2004-10  
DIN 8563 Parte 3 o Fe E 235 secondo SIA 161

### Disegni



### Sintesi articoli

#### Cerniere saldabili

N. ordine	Forma	Materiale componenti	A	B	D	D1
K0984.008040012	A	acciaio	9,7	40	8	5
K0984.008050012	A	acciaio	9,7	50	8	5
K0984.010060012	A	acciaio	12,7	60	10	6
K0984.010070012	A	acciaio	12	70	10	6
K0984.013080012	A	acciaio	15,5	80	13	8
K0984.016100012	A	acciaio	20	100	16	10
K0984.016120012	A	acciaio	20	120	16	11
K0984.018135012	A	acciaio	22	135	18	12
K0984.020150012	A	acciaio	25	150	20	13
K0984.020180012	A	acciaio	25	180	20	14
K0984.023200012	A	acciaio	28,5	200	23	16
K0984.008040022	A	ottone	9,7	40	8	5
K0984.008050022	A	ottone	9,7	50	8	5
K0984.010060022	A	ottone	12,7	60	10	6
K0984.010070022	A	ottone	12	70	10	6

## Cerniere saldabili

### Sintesi articoli

N. ordine	Forma	Materiale componenti	A	B	D	D1
K0984.013080022	A	ottone	15,5	80	13	8
K0984.016100022	A	ottone	20	100	16	10
K0984.016120022	A	ottone	20	120	16	11
K0984.018135022	A	ottone	22	135	18	12
K0984.020150022	A	ottone	25	150	20	13
K0984.020180022	A	ottone	25	180	20	14
K0984.023200022	A	ottone	28,5	200	23	16
K0984.113080012	B	acciaio	16	80	13	8
K0984.116100012	B	acciaio	20	100	16	10
K0984.116120012	B	acciaio	20	120	16	10
K0984.118135012	B	acciaio	22,5	135	18	12
K0984.120150012	B	acciaio	25,5	150	20	13
K0984.120180012	B	acciaio	25	180	20	14
K0984.123200012	B	acciaio	29	200	23	16