

Maniglie a staffa in alluminio ovali con foro esterno

Descrizione articolo/immagini prodotto



Descrizione

Materiale:

Alluminio a sezione ovale EN AW-6060.

Versione:

colore nero o rosso rubino RAL 3003, verniciato a polvere.

Montaggio:

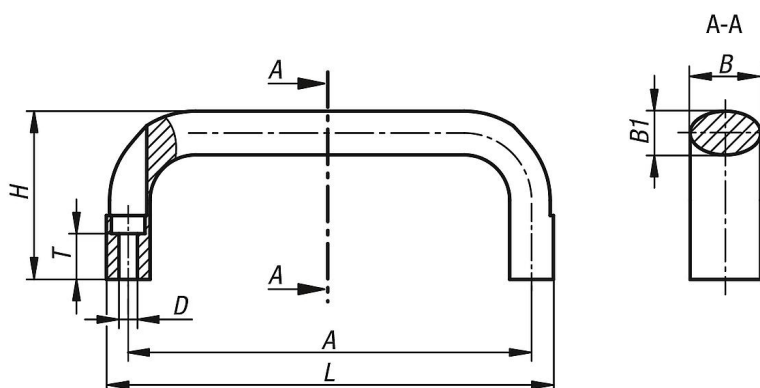
Dal lato anteriore.

Accessori:

Viti idonee per il serraggio di maniglie:

- vite a testa cilindrica ISO 4762-M5/ M6.

Disegni



Sintesi articoli

N. ordine	Colore corpo base	A	B	B1	D	H	L	T	Capacità di carico N
K0204.11000105	nero	100	21	13	5,5	50	113	13,6	1000
K0204.11120105	nero	112	21	13	5,5	50	125	13,6	1000
K0204.11120106	nero	112	25	17	6,6	55	129	11	1000
K0204.11200105	nero	120	21	13	5,5	50	133	13,6	1000
K0204.11200106	nero	120	25	17	6,6	55	137	11	1000
K0204.11280105	nero	128	21	13	5,5	50	141	13,6	1000
K0204.11280106	nero	128	25	17	6,6	55	145	11	1000
K0204.11600105	nero	160	21	13	5,5	50	173	13,6	1000
K0204.11600106	nero	160	25	17	6,6	55	177	11	1000
K0204.11800106	nero	180	25	17	6,6	55	197	11	1000
K0204.11002705	rosso rubino RAL 3003	100	21	13	5,5	50	113	13,6	1000
K0204.11122705	rosso rubino RAL 3003	112	21	13	5,5	50	125	13,6	1000
K0204.11122706	rosso rubino RAL 3003	112	25	17	6,6	55	129	11	1000
K0204.11202705	rosso rubino RAL 3003	120	21	13	5,5	50	133	13,6	1000
K0204.11202706	rosso rubino RAL 3003	120	25	17	6,6	55	137	11	1000
K0204.11282705	rosso rubino RAL 3003	128	21	13	5,5	50	141	13,6	1000
K0204.11282706	rosso rubino RAL 3003	128	25	17	6,6	55	145	11	1000
K0204.11602705	rosso rubino RAL 3003	160	21	13	5,5	50	173	13,6	1000
K0204.11602706	rosso rubino RAL 3003	160	25	17	6,6	55	177	11	1000
K0204.11802706	rosso rubino RAL 3003	180	25	17	6,6	55	197	11	1000

