

Cerniere in acciaio inox saldabili

Descrizione articolo/immagini prodotto



Descrizione

Materiale:

Acciaio inox 1.4301.

Versione:

Superficie non trattata.

Nota:

Le cerniere sono realizzate con profilato di acciaio saldabile.

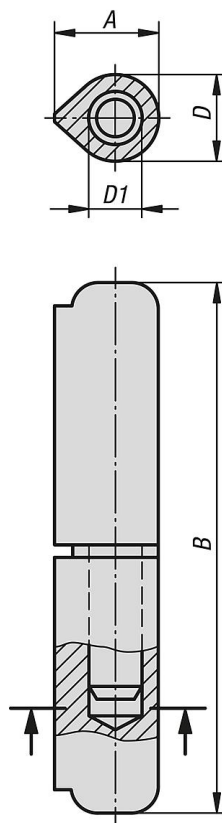
Il perno è fissato nella metà inferiore della cerniera.

Le diverse qualità di acciaio dei cordoni di saldatura e dei supporti a cui sono fissate le cerniere devono essere uguali o superiori a:

Acciaio inox 1.4301.

Cerniere in acciaio inox saldabili

Disegni



Sintesi articoli

Cerniere in acciaio inox saldabili

N. ordine	A	B	D	D1
K0985.010060033	12	60	10	6
K0985.013080033	15,5	80	13	8
K0985.016100033	20	100	16	10
K0985.016120033	20	120	16	11
K0985.020150033	25,5	150	20	13
K0985.020180033	25,5	180	20	14