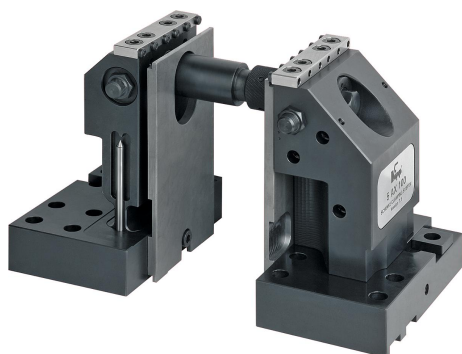


## Morsa 5 assi per cave a T

Descrizione articolo/immagini prodotto



### Descrizione

#### Nota:

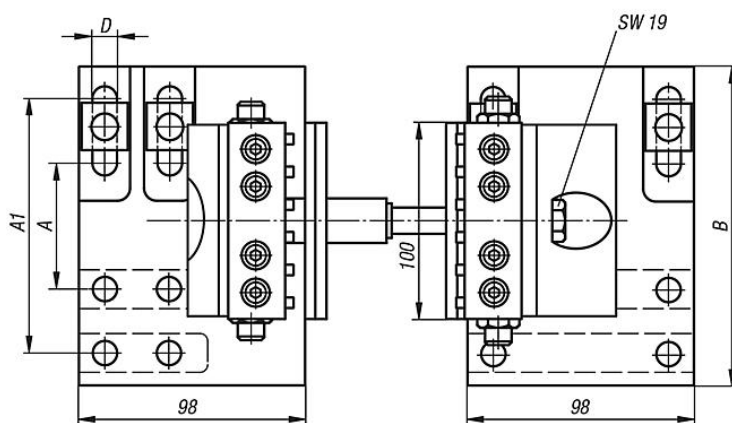
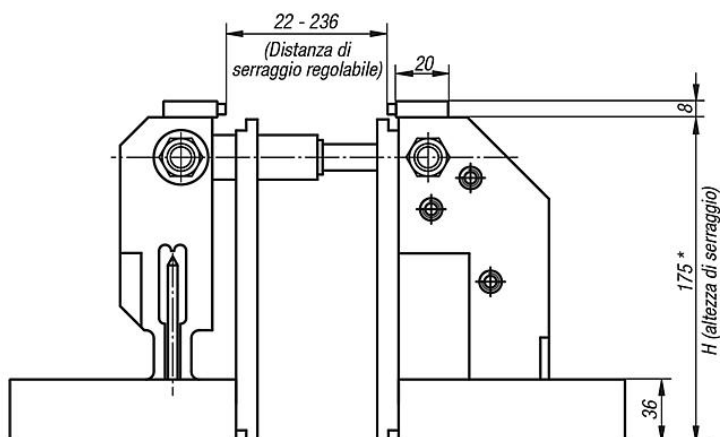
Tenditore a 5 assi per il montaggio su tavole con scanalature a T. Il sistema di bloccaggio consente una lavorazione senza danni agli angoli su 5 lati con appena 8 mm di profondità di serraggio. Con questo sistema di bloccaggio sono possibili ampiezze di serraggio di 22–236 mm e sono estensibili a piacimento con gli alberi di estensione disponibili facoltativamente K0947. Con l'inserimento dell'albero di avanzamento direttamente sotto l'appoggio del pezzo, su quest'ultimo agisce una forza di serraggio fino a 42 kN che non si perde con la piegatura. L'uso del pin di bloccaggio con estremità a coppa di 4 mm garantisce un innesto a perno senza pre-stampaggio.

Per fissare il tenditore su tavole scanalate si consiglia il modulo di fissaggio K0951. Nel set del tenditore è compreso 1 albero di estensione con  $L = 60$  mm e  $L = 120$  mm.

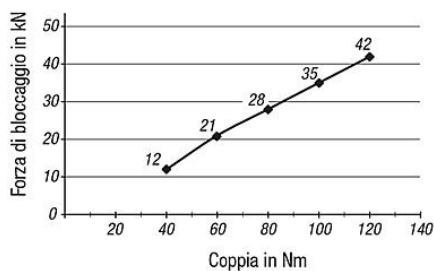
\* L'altezza di serraggio può essere aumentata con rialzi di adattamento K0941 e barre di appoggio K0942.

# Morsa 5 assi per cave a T

Disegni



Forza di bloccaggio tenditore a 5 assi



## Sintesi articoli

### Morsa 5 assi per cave a T

N. ordine	Compatibile con	A	A1	B	D	H	Forza di bloccaggio max. kN	Peso kg
K0940.063175	distanza cave 63 - 126	63	126	158	12,5	175 *	42	21,32

