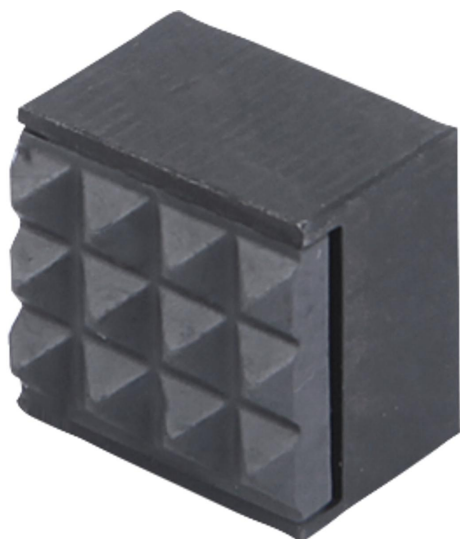


## Inserti quadrati forma B

Descrizione articolo/immagini prodotto



### Descrizione

**Materiale:**

Acciaio per utensili temprato e/o metallo duro.

**Versione:**

brunito.

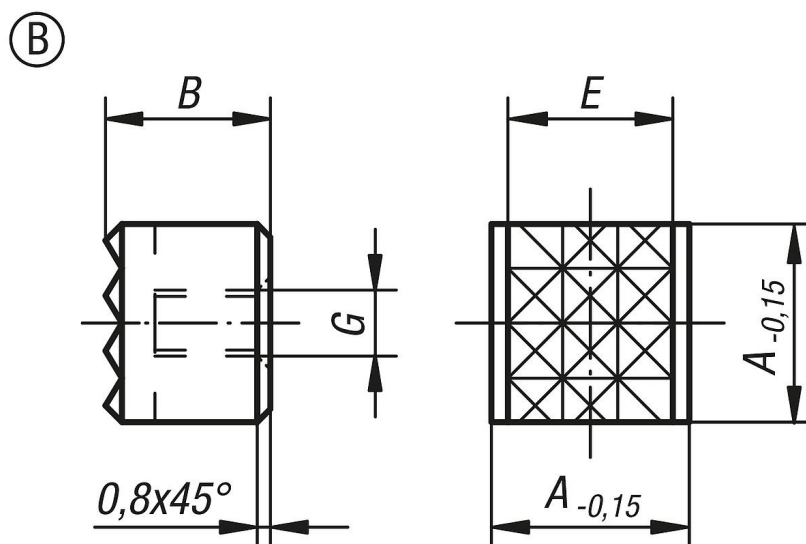
**Nota:**

Gli inserti sono particolarmente indicati per l'integrazione in bracci di spinta, sistemi prensili, dispositivi di serraggio e ganasce per morsa.

Con l'ausilio degli inserti, è possibile trasmettere coppie elevate, anche in caso di materiali duri e superfici irregolari. Gli inserti consentono forze di bloccaggio sopra la media in caso di pressione di taglio elevata.

Le teste zigrinate in metallo duro sono fissate con saldatura.

### Disegni



### Sintesi articoli

N. ordine	Forma	A	B	E	G	Zigrinatura
K0387.12057	B	12	10	10,3	M5	fine