

Embouts à rotule taraudés sur palier lisse modèle étroit, DIN ISO 12240-1, sans entretien

Description de l'article/illustrations du produit



Description

Matière :

Corps des tailles (D) 6-12: acier de décolletage, tourné.

Corps à partir de taille (D) 17: acier de traitement, matricé.

Rotule: acier pour palier à rouleau, trempé, rectifié, poli et chromé.

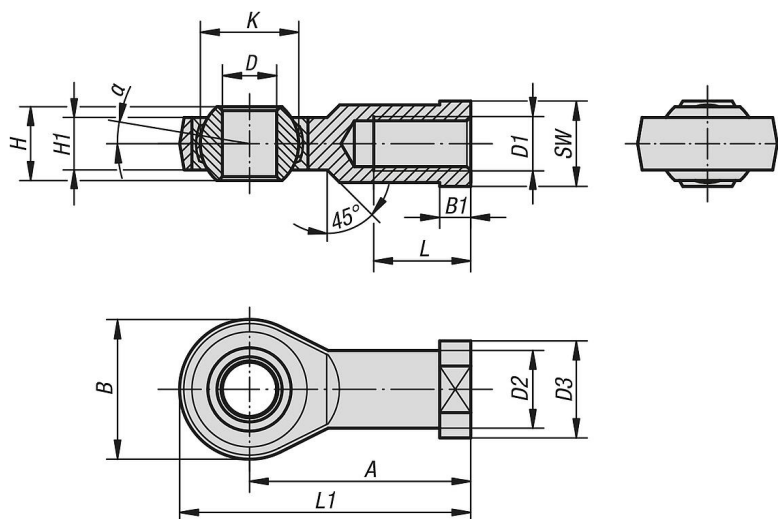
Finition :

Zingué.

Nota :

Le palier lisse des embouts à rotule ne nécessite aucun entretien spécifique. Les cotes de raccordement sont conformes à la norme DIN 648, série E

Dessins



Aperçu des articles

Embouts à rotule taraudés sur palier lisse, modèle étroit, DIN ISO 12240-1 sans entretien

Référence	Finition 2	Matière du corps de base	A	B	B1	D	D1	D2	D3	H	H1	K	L	L1	α	SW	Charge de base dynamique kN	Charge de base statique kN
K2084.06	filetage à droite	acier de décolletage	30	21	5	6	M6x1,0	10	13	6	4,4	10	11	40,5	13	11	3,6	8,15
K2084.08	filetage à droite	acier de décolletage	36	24	5	8	M8x1,25	12,5	16	8	6	13	15	48	15	14	5,85	12,9
K2084.10	filetage à droite	acier de décolletage	43	29	6,5	10	M10x1,5	15	19	9	7	16	20	57,5	12	17	8,65	17,6
K2084.10125	filetage à droite	acier de décolletage	43	29	6,5	10	M10x1,25	15	19	9	7	16	20	57,5	12	17	8,65	17,6
K2084.12	filetage à droite	acier de décolletage	50	34	6,5	12	M12x1,75	17,5	22	10	8	18	23	67	11	19	11,4	24,5
K2084.12125	filetage à droite	acier de décolletage	50	34	6,5	12	M12x1,25	17,5	22	10	8	18	23	67	11	19	11,4	24,5
K2084.17	filetage à droite	acier de traitement	67	46	10	17	M16x2,0	24	30	14	14	25	34	90	10	27	22,4	45
K2084.20	filetage à droite	acier de traitement	77	53	10	20	M20x1,5	27,5	35	16	16	29	40	103,5	9	32	31,5	60
K2084.25	filetage à droite	acier de traitement	94	64	12	25	M24x2,0	33,5	42	20	20	35,5	48	126	7	36	51	83
K2084.30	filetage à droite	acier de traitement	110	73	15	30	M30x2,0	40	50	22	22	40,7	56	146,5	6	41	66,5	110
K2084.061	filetage à gauche	acier de décolletage	30	21	5	6	M6x1,0	10	13	6	4,4	10	11	40,5	13	11	3,6	8,15
K2084.081	filetage à gauche	acier de décolletage	36	24	5	8	M8x1,25	12,5	16	8	6	13	15	48	15	14	5,85	12,9
K2084.101	filetage à gauche	acier de décolletage	43	29	6,5	10	M10x1,5	15	19	9	7	16	20	57,5	12	17	8,65	17,6
K2084.101251	filetage à gauche	acier de décolletage	43	29	6,5	10	M10x1,25	15	19	9	7	16	20	57,5	12	17	8,65	17,6
K2084.121	filetage à gauche	acier de décolletage	50	34	6,5	12	M12x1,75	17,5	22	10	8	18	23	67	11	19	11,4	24,5
K2084.121251	filetage à gauche	acier de décolletage	50	34	6,5	12	M12x1,25	17,5	22	10	8	18	23	67	11	19	11,4	24,5

Embout à rotule taraudés sur palier lisse modèle étroit, DIN ISO 12240-1, sans entretien

Aperçu des articles

Référence	Finition 2	Matière du corps de base	A	B	B1	D	D1	D2	D3	H	H1	K	L	L1	α	SW	Charge de base dynamique kN	Charge de base statique kN
K2084.171	filetage à gauche	acier de traitement	67	46	10	17	M16x2,0	24	30	14	14	25	34	90	10	27	22,4	45
K2084.201	filetage à gauche	acier de traitement	77	53	10	20	M20x1,5	27,5	35	16	16	29	40	103,5	9	32	31,5	60
K2084.251	filetage à gauche	acier de traitement	94	64	12	25	M24x2,0	33,5	42	20	20	35,5	48	126	7	36	51	83
K2084.301	filetage à gauche	acier de traitement	110	73	15	30	M30x2,0	40	50	22	22	40,7	56	146,5	6	41	66,5	110