

Poignées de manutention biopolymère

Description de l'article/illustrations du produit



Description

Matière :

Biopolymère renforcé de fibres de bois, hêtre naturel.
Biopolymère renforcé de fibres de verre, gris foncé.
Douille en inox 1.4305.

Finition :

Hêtre naturel avec aspect fibre de bois ou teinté gris foncé.

Nota :

Bonne résistance mécanique (testée avec au moins deux fois plus de sécurité).
Bonne résistance aux produits chimiques.
Pour utilisation en extérieur (résistance aux intempéries).

Cette poignée de manutention se caractérise par son volume imposant et sa prise en main agréable.

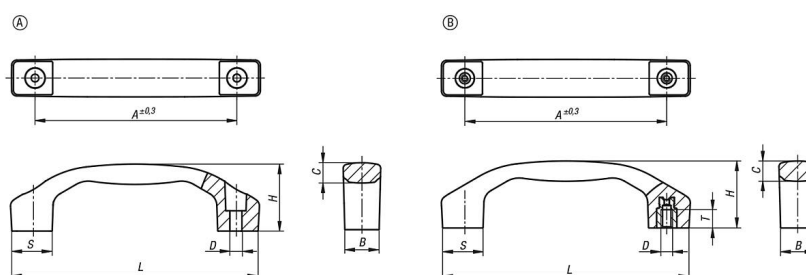
Montage :

Forme A Fixation en façade.
Forme B Fixation par l'arrière.

Avantages :

Ce bioplastique est entièrement fabriqué à partir de matières premières renouvelables (sans pétrole).
Bon bilan carbone par rapport aux matières plastiques à base de pétrole.
Préservation des ressources fossiles épuisables.
Les fibres de bois proviennent à 100 % de forêts locales gérées de manière durable en Allemagne.
Le bioplastique est recyclable (comparable aux thermoplastiques).

Dessins



Aperçu des articles

Poignées de manutention biopolymère

Référence	Forme	Couleur du corps de base	Matière de composant	A	B	C	D	H	L	S	T	Charge N
K1060.101100052143	A	hêtre naturel	-	100	17	9,5	6	33	122	20	-	1000
K1060.101120062143	A	hêtre naturel	-	120	21	11,4	7	39	146	24	-	1000
K1060.101140082143	A	hêtre naturel	-	140	24	14,2	9	45	170	28	-	1000
K1060.10110005290	A	gris foncé RAL 7021	-	100	17	9,5	6	33	122	20	-	1000
K1060.10112006290	A	gris foncé RAL 7021	-	120	21	11,4	7	39	146	24	-	1000
K1060.10114008290	A	gris foncé RAL 7021	-	140	24	14,2	9	45	170	28	-	1000

Poignées de manutention biopolymère

Aperçu des articles

Référence	Forme	Couleur du corps de base	Matière de composant	A	B	C	D	H	L	S	T	Charge N
K1060.102100052143	B	hêtre naturel	acier inoxydable	100	17	9,5	M5	33	122	20	9	1000
K1060.102120062143	B	hêtre naturel	acier inoxydable	120	21	11,4	M6	39	146	24	12	1000
K1060.102140082143	B	hêtre naturel	acier inoxydable	140	24	14,2	M8	45	170	28	12	1000
K1060.10210005290	B	gris foncé RAL 7021	acier inoxydable	100	17	9,5	M5	33	122	20	9	1000
K1060.10212006290	B	gris foncé RAL 7021	acier inoxydable	120	21	11,4	M6	39	146	24	12	1000
K1060.10214008290	B	gris foncé RAL 7021	acier inoxydable	140	24	14,2	M8	45	170	28	12	1000