




Manette indexable en zinc injecté haute pression avec taraudage et palier anti-friction, insert taraudé en acier bruni

Description de l'article/illustrations du produit



noir mate satinée  RAL 9005	noir mat structuré  RAL 9005	orange mat structuré  RAL 2004	jaune colza mat structuré  RAL 1021
rouge signalisation mat structuré  RAL 3020	vert sécurité mat structuré  RAL 6032	bleu signalisation mat structuré  RAL 5017	gris clair mat structuré  RAL 7035
gris fenetre mat structuré  RAL 7040	chromée brillante 		

Débrayage de la poignée par traction



Description

Description du produit :

Avec les manettes indexables avec palier anti-friction intégré, la force de serrage peut être augmentée de 75 % par rapport aux manettes indexables standard.

Par ailleurs, ce produit peut également être utilisé par des personnes ayant une force manuelle limitée (par ex. en rééducation) afin d'obtenir des forces de serrage comparables avec moins d'efforts. Une force manuelle plus faible est également nécessaire pour desserrer la manette indexable serrée.

L'augmentation de la force de serrage est obtenue grâce au palier à aiguilles axial intégré, qui génère un très faible frottement sur la surface d'appui fixe lors du serrage. Les rondelles d'appui trempées sont conçues pour des forces de serrage élevées, et le palier garantit une longue durée de vie grâce à sa capacité de charge importante.

L'importante surface d'appui fixe permet de préserver durablement le composant serré. Une rondelle n'est donc plus nécessaire.

Matière :

Manette : zinc injecté haute pression, DIN EN 12844.

Insert : acier, classe de résistance 5.8.

Finition :

Poignée avec revêtement plastique ou chromée brillante.

Pièces en acier brunies.

Palier à aiguilles axial avec rondelles d'appui rectifiées et trempées.

Mode d'emploi :

La poignée est engagée à l'état non actionné dans l'insert fileté au moyen d'une couronne dentée. En soulevant la poignée, celle-ci peut être repositionnée et réengagée dans la couronne dentée grâce à la force du ressort.

Utilisation :

Construction de machines, d'appareils et d'installations, rééducation.

Montage :

La profondeur de vissage doit correspondre à au moins 2 fois le diamètre du filetage, et le filetage doit être légèrement lubrifié lors du montage.

Avantages :

Nette augmentation des forces de serrage pour un même couple de serrage.

Palier à aiguilles axial de grande qualité avec capacité de charge élevée et durée de vie importante.

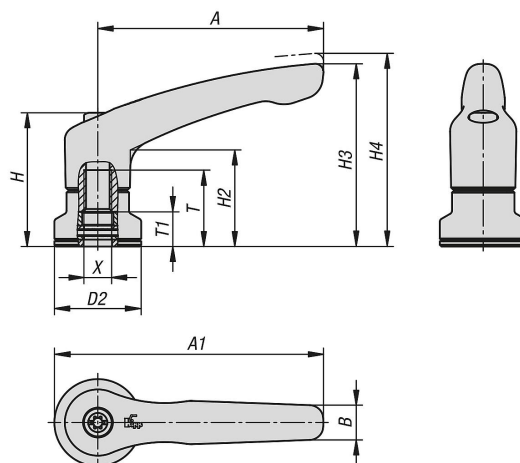
Surface d'appui fixe permettant de préserver le composant.

Sur demande :

D'autres coloris.

Manette indexable en zinc injecté haute pression avec taraudage et palier anti-friction, insert taraudé en acier bruni

Dessins



Aperçu des articles

Manette indexable en zinc avec taraudage et palier anti-friction

Référence	Couleur du corps de base	Surface corps	Taille	X	D2	H	H2	H3	H4	A	A1	B	T	T1
K1599.2081	noir RAL 9005	mate satinée	2	M8	25	38,5	27,7	52,6	55,6	65	77,5	10	22	10
K1599.3101	noir RAL 9005	mate satinée	3	M10	30	47	33,9	64,4	68,6	80	95	11,2	24	10
K1599.4101	noir RAL 9005	mate satinée	4	M10	30	53,1	37,2	72,8	77,3	95	110	13,2	27	10
K1599.5121	noir RAL 9005	mate satinée	5	M12	35	59,1	41,9	83	87,5	110	127,5	15,4	33	10
K1599.208181	noir RAL 9005	mat structuré	2	M8	25	38,5	27,7	52,6	55,6	65	77,5	10	22	10
K1599.208182	orangé pur RAL 2004	mat structuré	2	M8	25	38,5	27,7	52,6	55,6	65	77,5	10	22	10
K1599.208183	jaune colza RAL 1021	mat structuré	2	M8	25	38,5	27,7	52,6	55,6	65	77,5	10	22	10
K1599.208184	rouge traffic RAL 3020	mat structuré	2	M8	25	38,5	27,7	52,6	55,6	65	77,5	10	22	10
K1599.208185	vert sécurité RAL 6032	mat structuré	2	M8	25	38,5	27,7	52,6	55,6	65	77,5	10	22	10
K1599.208186	bleu traffic RAL 5017	mat structuré	2	M8	25	38,5	27,7	52,6	55,6	65	77,5	10	22	10
K1599.208187	gris clair RAL 7035	mat structuré	2	M8	25	38,5	27,7	52,6	55,6	65	77,5	10	22	10
K1599.208188	gris fenetre RAL 7040	mat structuré	2	M8	25	38,5	27,7	52,6	55,6	65	77,5	10	22	10
K1599.310181	noir RAL 9005	mat structuré	3	M10	30	47	33,9	64,4	68,6	80	95	11,2	24	10
K1599.310182	orangé pur RAL 2004	mat structuré	3	M10	30	47	33,9	64,4	68,6	80	95	11,2	24	10
K1599.310183	jaune colza RAL 1021	mat structuré	3	M10	30	47	33,9	64,4	68,6	80	95	11,2	24	10
K1599.310184	rouge traffic RAL 3020	mat structuré	3	M10	30	47	33,9	64,4	68,6	80	95	11,2	24	10
K1599.310185	vert sécurité RAL 6032	mat structuré	3	M10	30	47	33,9	64,4	68,6	80	95	11,2	24	10
K1599.310186	bleu traffic RAL 5017	mat structuré	3	M10	30	47	33,9	64,4	68,6	80	95	11,2	24	10
K1599.310187	gris clair RAL 7035	mat structuré	3	M10	30	47	33,9	64,4	68,6	80	95	11,2	24	10
K1599.310188	gris fenetre RAL 7040	mat structuré	3	M10	30	47	33,9	64,4	68,6	80	95	11,2	24	10
K1599.410181	noir RAL 9005	mat structuré	4	M10	30	53,1	37,2	72,8	77,3	95	110	13,2	27	10
K1599.410182	orangé pur RAL 2004	mat structuré	4	M10	30	53,1	37,2	72,8	77,3	95	110	13,2	27	10
K1599.410183	jaune colza RAL 1021	mat structuré	4	M10	30	53,1	37,2	72,8	77,3	95	110	13,2	27	10
K1599.410184	rouge traffic RAL 3020	mat structuré	4	M10	30	53,1	37,2	72,8	77,3	95	110	13,2	27	10
K1599.410185	vert sécurité RAL 6032	mat structuré	4	M10	30	53,1	37,2	72,8	77,3	95	110	13,2	27	10
K1599.410186	bleu traffic RAL 5017	mat structuré	4	M10	30	53,1	37,2	72,8	77,3	95	110	13,2	27	10
K1599.410187	gris clair RAL 7035	mat structuré	4	M10	30	53,1	37,2	72,8	77,3	95	110	13,2	27	10
K1599.410188	gris fenetre RAL 7040	mat structuré	4	M10	30	53,1	37,2	72,8	77,3	95	110	13,2	27	10
K1599.512181	noir RAL 9005	mat structuré	5	M12	35	59,1	41,9	83	87,5	110	127,5	15,4	33	10
K1599.512182	orangé pur RAL 2004	mat structuré	5	M12	35	59,1	41,9	83	87,5	110	127,5	15,4	33	10
K1599.512183	jaune colza RAL 1021	mat structuré	5	M12	35	59,1	41,9	83	87,5	110	127,5	15,4	33	10
K1599.512184	rouge traffic RAL 3020	mat structuré	5	M12	35	59,1	41,9	83	87,5	110	127,5	15,4	33	10
K1599.512185	vert sécurité RAL 6032	mat structuré	5	M12	35	59,1	41,9	83	87,5	110	127,5	15,4	33	10
K1599.512186	bleu traffic RAL 5017	mat structuré	5	M12	35	59,1	41,9	83	87,5	110	127,5	15,4	33	10
K1599.512187	gris clair RAL 7035	mat structuré	5	M12	35	59,1	41,9	83	87,5	110	127,5	15,4	33	10
K1599.512188	gris fenetre RAL 7040	mat structuré	5	M12	35	59,1	41,9	83	87,5	110	127,5	15,4	33	10
K1599.2086	argent	chromé brillante	2	M8	25	38,5	27,7	52,6	55,6	65	77,5	10	22	10

Manette indexable en zinc injecté haute pression avec taraudage et palier anti-friction, insert taraudé en acier bruni

Aperçu des articles

Référence	Couleur du corps de base	Surface corps	Taille	X	D2	H	H2	H3	H4	A	A1	B	T	T1
K1599.3106	argent	chromé brillante	3	M10	30	47	33,9	64,4	68,6	80	95	11,2	24	10
K1599.4106	argent	chromé brillante	4	M10	30	53,1	37,2	72,8	77,3	95	110	13,2	27	10
K1599.5126	argent	chromé brillante	5	M12	35	59,1	41,9	83	87,5	110	127,5	15,4	33	10