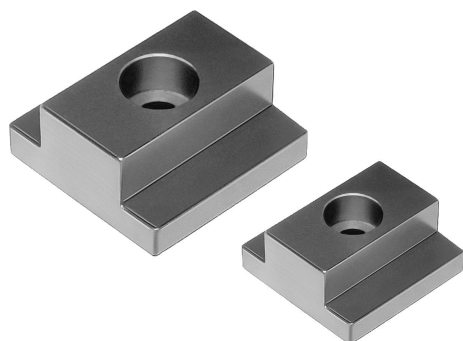


# Lardon de positionnement, forme A, simple

## Description de l'article/illustrations du produit



### Description

**Matière :**  
Acier de traitement 1.1191.

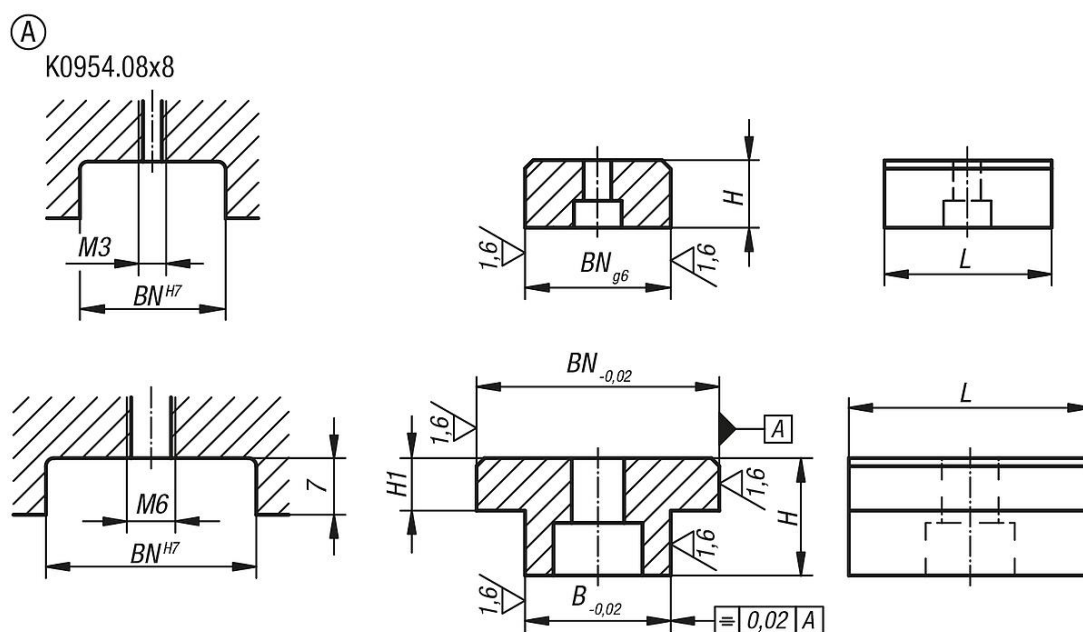
**Finition :**  
Bruni.

**Nota :**  
Les lardons de positionnement sont utilisés pour positionner rapidement et avec précision les éléments de serrage.  
On évite ainsi un ajustage complexe des éléments.

**Utilisation :**  
Les lardons de positionnement sont vissés dans une rainure avec un élément de serrage puis positionnés sur la contre-pièce.

**Avantages :**  
Gain de temps important lors du montage des éléments de serrage.

## Dessins



## Aperçu des articles

Référence	Forme	Type de forme	BN=Largeur de la rainure	B	H	H1	L
K0954.08X8	A	simple	8	8	8	-	20
K0954.12X20	A	simple	20	12	14	6	30
K0954.12X22	A	simple	22	12	14	6	30
K0954.12X30	A	simple	30	12	14	6	30
K0954.14X20	A	simple	20	14	14	6	30
K0954.14X22	A	simple	22	14	14	6	30
K0954.14X30	A	simple	30	14	14	6	30
K0954.16X20	A	simple	20	16	14	6	30
K0954.16X22	A	simple	22	16	14	6	30
K0954.16X30	A	simple	30	16	14	6	30

## Lardon de positionnement, forme A, simple

### Aperçu des articles

Référence	Forme	Type de forme	BN=Largeur de la rainure	B	H	H1	L
K0954.18X20	A	simple	20	18	14	6	30
K0954.18X22	A	simple	22	18	14	6	30
K0954.18X30	A	simple	30	18	14	6	30
K0954.22X20	A	simple	20	22	14	6	30
K0954.22X22	A	simple	22	22	14	6	30
K0954.22X30	A	simple	30	22	14	6	30